

NEWYDDLLEN

Swyddfeydd Newydd y Cyngor - Coed Pella



RHIFYN 5 - CHWEFROR 2018

Ym mis Chwefror diwethaf cyhoeddwyd rhifyn cyntaf o Newyddlen Coed Pella, ac mae cynnydd mawr wedi ei wneud ar y safle ers hynny. Yn 2017 cafodd yr adeilad ei ddmchwel a chafodd y ffrâm ddur ei siapio yn un o'r datblygiadau masnachol mwyaf yng Ngogledd Cymru. Mae 2018 yn mynd i fod yn flwyddyn fawr i'r prosiect gan y bydd swyddfeydd Coed Pella yn cael eu cwblhau a'u llenwi cyn diwedd y flwyddyn.

Tra bo diweddar darllenwyr ar gynnydd y gwaith adeiladu yn thema allweddol yn y newyddlenni hyn, mae hefyd yr un mor bwysig rhannu'r straeon am lwyddiannau'r Cyngor, Muse, a Bowmer & Kirkland sy'n gweithio mewn partneriaeth i ddarparu buddion addysgiadol, menter, a chymunedol. Gwelsom sawl menter allweddol y llynedd a fyddai wedi ychwanegu gwerth i'r economi a'r gymuned leol, ac mae sawl menter gyffrous arall i ddigwydd yn 2018.

ANHYGOEL

Mae pethau'n dal i symud yn sydyn ar y safle, gyda'r gorchudd a'r gwydr yn cael ei osod. Bydd pobl sy'n pasio'n cael eu rhyfeddu gan y gorchudd lliw copr ar y drychiadau, sy'n newid lliw'n naturiol gyda'r golau a chyfeiriad yr olygfa, mae'n rhoi teimlad sydd wir yn anhygoel i'r adeilad. Mae siâp y to a lliw'r gorchudd yn mynd yn dda gyda'r adeiladau hanesyddol ac yn meddal effaith bosib y datblygiad.

Dros y tri mis diwethaf mae nifer o ymweliadau wedi bod â safle datblygiad Coed Pella, lle cafodd rhanddeiliaid gyfle i weld y cynnydd sy'n cael ei wneud gan y contractwyr Bowmer & Kirkland. Un o'r grwpiau cyntaf i gerdded y lloriau oedd aelodau Cangen Gogledd Cymru o Sefydliad Brenhinol y Syrfewyr Siartredig. Meddai Cadeirydd y Gangen Leol, David Kelsall "Mae'r datblygiad yn un sylweddol ac mae'r golygfeydd o'r

lloriau uchel ar draws Bae Colwyn a thu hwnt yn anhygoel. Bydd yn adeilad y dylai staff Conwy a Bae Colwyn fod yn falch ohono ac yn esiampl wych o sut gall eiddo fod yn gatalydd ar gyfer adfywio a newid gweithredol".



*Uchod – gwaith yn parhau ar wedd flaen yr adeilad.
Isod – gwaith ar y maes parcio aml lawr.*



"Mae pawb sydd wedi bod ar y safle hyd yma yn meddwl bod maint Coed Pella a'r ffordd effeithiol mae Muse a B&K wedi rheoli'r gwaith adeiladu hyd yma yn arbennig. Rydym yn gwerthfawrogi'n fawr y ffaith bod cydweithwyr o Sefydliad Brenhinol y Syrfewyr Siartredig, corff amlycaf y byd o ran eiddo, yn dangos brwdfrydedd ac edmygedd tuag at ein cynllun, ein proses, ein mentrau a'n dull cyflawni" ychwanegodd Bleddyn Evans.

Mae uwch staff a Chynghorwyr Conwy hefyd wedi cerdded y lloriau dros y misoedd diwethaf. Mae'r Cyngor hefyd wedi ymestyn allan ac wedi croesawu Bwrdd Ardal Gwella Busnes Bae Colwyn, a bu aelodau o Adeiladu Arbenigrwydd yng Nghymru ar y safle er mwyn deall mwy am Strategaeth Gofod Swyddfa'r Cyngor a'r ffordd mae swyddfeydd Coed Pella'n cael eu cwblhau.



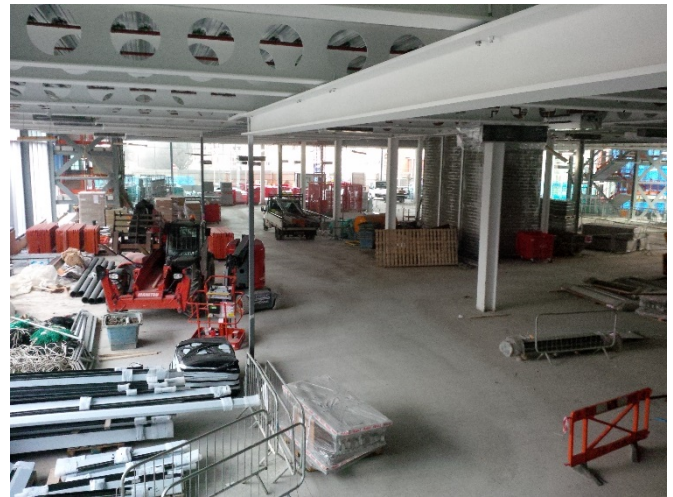
Uchod – golygfa o ochr ddwyreiniol yr ail lawr

“Rydym yn dechrau synhwyro’n well y math o ofod bydd Coed Pella’n ei ddarparu i staff ac ymwelwyr y Cyngor. Bydd y staff sydd ar hyn o bryd mewn hen adeiladau yn Dinerth Road, Llandrillo yn Rhos, ac yn y Ganolfan Ddinesig ym Mae Colwyn yn cael un o’r swyddfeydd gorau yn yr ardal, ac rwy’n falch iawn ein bod ni yng Nghonwy yn gallu darparu hyn ar gyfer ein staff sy’n gweithio’n galed” ychwanegodd Iwan Davies, Prif Weithredwr CBSC.

“Bydd staff y Gwasanaethau Cymdeithasol ac Addysg sy’n ymdrin â sefyllfaoedd anodd ar draws sawl safle yn cymryd y gofod ar yr ail a’r trydydd llawr, a gallaf weld manteision gweithio mewn amgylchedd mor groesawgar a chydlynol” ychwanegodd Jenny Williams, Cyfarwyddwr Strategol Gofal Cymdeithasol ac Addysg.

Mae’r ymweliadau safle wedi bod yn rhan bwysig o Gynllun Cyfathrebu'r Strategaeth Gofod Swyddfa, fel y gall y rhanddeiliaid perthnasol werthfawrogi maint sylweddol y datblygiad yn barod ar gyfer trosglwyddo’r datblygiad i’r Cyngor yn nes ymlaen yn 2018.

Bydd ymweliadau pellach â’r safle’n cael eu trefnu dros y misoedd nesaf ac mae oriel luniau o ddatblygiad Coed Pella ar gael ar y wefan gyhoeddus [Cliciwch Yma](#)



Uchod – golygfa o ochr orllewinol y llawr gwaelod

ADEILADWYR Y DYFODOL

Fel rhan o’r Cynllun Gwerth Cymdeithasol, mae Bowmer & Kirkland yn dal i ymgysylltu ag ysgolion a cholegau lleol. Mae’r Cyngor yn awyddus i wneud y mwyaf o’r prosiect unigryw hwn er mwyn ceisio ysbrydoli pobl ifanc i archwilio dysgu mwy am yr ardal leol ac am gyfleoedd o fewn yr amgylchedd adeiledig.

Gan gydweithio ag Ysgol gyfagos Llandrillo yn Rhos, darparodd B&K ddeunyddiau ar gyfer safle adeiladu bychan a greodd yr ysgol er mwyn i’r disgyblion ddysgu mwy am wahanol ddeunyddiau sydd ynghlwm â’r broses o adeiladu a sut gellir eu rhoi at ei gilydd.



Uchod – Ysgol Llandrillo yn Rhos yn paratoi i adeiladu.

Yn Ysgol Sant Joseph, bu B&K yn cynorthwyo disgyblion gyda chystadleuaeth ‘Honor Goodsite Big Build’ y ‘Considerate Constructor Scheme’, gyda dehongliad yr ysgol o Bier Bae Colwyn!

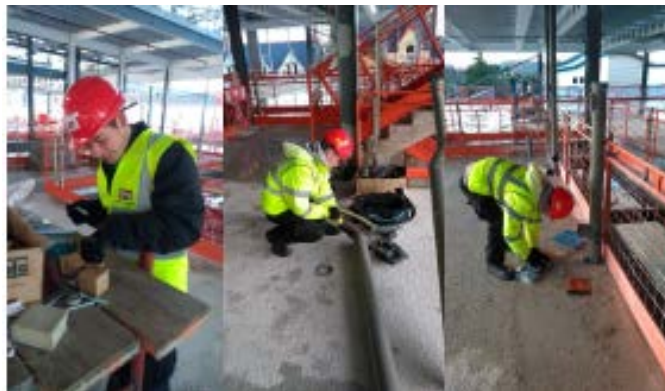


Uchod – Pier arbennig Ysgol Sant Joseph

Daeth myfyrwyr o nifer o ysgolion uwchradd lleol i ymweld â'r safle fis Ionawr er mwyn deall mwy am y diwydiant adeiladu. "Rydym wedi ceisio ymgysylltu â beth sy'n digwydd yn yr ardal yn ogystal â chynorthwyo ysgolion, sefydliadau ac elusennau. Mae'n bwysig iawn i ni fod pobl lleol yn elwa o'r prosiect adeiladu hwn. Rydym hefyd wedi darparu hyfforddiant a phrofiad gwaith, rydym yn ceisio gwneud cymaint â phosib cyn cwblhau'r prosiect hwn" meddai Becky Uttley, sy'n rheoli cyfraniadau Gwerth Cymdeithasol B&K.

Yn ddiweddar bu staff o 'Arup Civil Engineers' a B&K mewn digwyddiad gyrfaoedd ym Mhrifysgol Glyndŵr, Wrecsam er mwyn egluro'r gwahanol swyddi o fewn y prosiect adeiladu yng Nghoed Pella. Bu'r myfyrwyr yn edmygu'r dechnoleg 3D a ddefnyddir, ac yn edmygu'r ffaith bod hwn yn cael ei ddefnyddio yng nghyd-destun prosiect Gogledd Cymru.

Cyn y Nadolig, bu B&K yn gweithio gyda menter Ymddiriedolaeth y Tywysog Coleg Llandrillo. Cafodd tri pherson ifanc (isod) wythnos o brofiad waith ar y safle gydag A&B Engineering a McCrory Bricklayers. Cafodd Matthew Hughes waith gyda Sound Interiors o ganlyniad i hyn, a chychwynnodd ar y safle ar 16 Ionawr.



HELP LLAW DROS Y NADOLIG

Er bod y Nadolig yn teimlo yn bell yn ôl bellach, dylem ni fel Cyngor nodi'r cymorth a roddwyd gan B&K a'u hisgontractwyr i aelodau o gymuned Bae Colwyn yn ôl ym mis Rhagfyr. Cyfrannwyd mins peis i'r 'Sit and Stew' yn Eglwys Fedyddwyr Woodhill a'r 'New Life Revival Church' Casglodd B&K gyfraniadau ar gyfer Siôn Corn i'r Bobl Hŷn a 'Superkids', yn ogystal ag ar gyfer y banc bwyd lleol. Cafodd AGB Bae Colwyn gan staff yr isgontractwyr Cara a Matrix i osod y Ffair Nadolig.

"Mae B&K a'u hisgontractwyr wedi bod yn frwdfrydig iawn wrth helpu'r gymuned leol. Maent wedi cefnogi nifer o ddigwyddiadau Nadoligaidd, Sul y Cofio a Noson Tân Gwyllt yn ôl ym mis Tachwedd. Mae'n wych fod datblygiad Coed Pella'r Cyngor wedi ymwneud â'r mentrau cymdeithasol hyn ac wedi cael cymaint o effaith" meddai Ingrid Lewis, Rheolwr Canol Tref Bae Colwyn.

DIWEDDARIAD FIDEO TREIGL AMSER A FIDEO O'R AWYR

Comisiynwyd 'Tape', elusen gerddoriaeth a ffilm gymunedol Hen Golwyn, gan Muse i gofnodi'r datblygiad ar ffotograffiaeth treigl amser a drôn yn ôl yn 2016. Mae fideo treigl amser o'r cynnydd a wnaed dros 2017 bellach ar gael yn gyhoeddus ar wefan y Cyngor. [Cliciwch Yma](#) "Mae lluniau drôn Tape yn dangos maint anhygoel prosiect Coed Pella. Rydym yn falch iawn o fod yn cefnogi cwmni lleol i wneud darn o waith a fydd yn hyrwyddo eu cwmni, ac a fydd hefyd o gymorth iddynt ariannu mentrau cymunedol eraill ac arddangos eu sgiliau i gwsmeriaid posib eraill ar lefel leol, ranbarthol a chenedlaethol" meddai Wes Erlam, Cyfarwyddwr Datblygu Muse.

Ychwanegodd Neil Dunsire, Rheolwr Prosiect Tape, "Mae'r comisiwn hwn wedi rhoi cyfle i'n tîm ddatblygu eu sgiliau ffilmio a golygu ar garreg ein drws. Mae'r incwm o'r comisiwn wedyn yn cael ei ddefnyddio i gynorthwyo prosiectau celf a chyfryngau ar gyfer y gymuned ym Mae Colwyn. Roedd cael y cyfle i ffilmio un o'r datblygiadau mwyaf cyffrous ym Mae Colwyn mewn cenedlaeth a mwy yn fraint i'r holl dîm".

Mae B&K a Tape hefyd wedi bod yn cydweithio gyda B&K ar y cyd â Welsh Slate, yn darparu ac yna yn lefelu

5 tunnelloedd o lechi er mwyn gwella'r tirlun o amgylch eiddo Tape yn Berthes Road, Hen Golwyn - isod.



Mae fideo o'r awyr wedi ei diweddarau gan AHR Architects hefyd ar gael erbyn hyn i'r rhai sydd â diddordeb ei gweld, ac mae'n rhoi cyfle arbennig i werthfawrogi dyluniad a chynllun swyddfeydd Coed Pella. Mae'n rhoi gwell darlun na'r fideo gwreiddiol o 2015, ond nid yw manylion y dodrefn mewnol na'r lliwiau wedi eu hymgorffori eto. [Cliciwch Yma](#).

CYFLEOEDD EIDDO

Mae dau eiddo ym Mae Colwyn y mae'r Cyngor yn eu gwagu o fewn y 12 mis nesaf ac sy'n cael eu gwaredu, sy'n agos iawn at Goed Pella, bellach ar y farchnad. Gallai 41 Ffordd Conwy, adeilad amlwg dau lawr sydd â ffenestri yn wynebu Ffordd Coed Pella ddarparu gofod delfrydol ar gyfer cyfleoedd manwerthu, gwasanaeth, neu gyfle bwyl a diod. Mae 74 Ffordd Conwy gyferbyn â Gerddi Queens ac o fewn golwg i Goed Pella yn eiddo tri llawr sydd ar hyn o bryd ar ffurf swyddfeydd, gyda lle parcio ceir a storffeydd.

“Tra mai un o fanteision y Prosiect yw bod Coed Pella yn cynorthwyo gydag adfywio Bae Colwyn, un o'r manteision anuniongyrchol yw bod yr asedau hynny a ryddheir fel rhan o'r strategaeth hefyd yn cynorthwyo gyda'r adfywio drwy ddarparu cyfleoedd, yn fasnachol neu breswyl. Fel nifer o'n gwarediadau, er bod cynhyrchu derbyniadau cyfalaf ac arbedion refeniw yn flaenoriaethau pwysig, mae cyfrannu at siapio lleoliad hefyd yn bwysig” meddai Bleddyn Evans.



Uchod - 74 Ffordd Conwy, Bae Colwyn

Mae mwy o fanylion a dyddiadau tendro ar gyfer yr uchod ar wefan y Cyngor. [Cliciwch Yma](#)

BLWYDDYN Y SYMUD!

Gyda'r gwaith adeiladu yn mynd rhagddo ar y safle, felly hefyd y gwaith o drefnu trosglwyddo staff i Goed Pella yn hwyr yn 2018 ac yn gynnar yn 2019, ac i sicrhau cystal ag y gallwn fod gwasanaethau'r Cyngor yn parhau'n hygyrch i bawb. Fel unrhyw amgylchedd newydd, gall newid fod yn anodd ac yn drafferthus. Bydd yr amgylchedd gwaith newydd yn cael ei siapio gan siâp y gofod newydd yng Nghoed Pella, ond hefyd yn cael ei wella gan bolisiau Technoleg Gwybodaeth ac Adnoddau Dynol y mae'r Cyngor wedi eu bod yn eu rhoi ar waith fesul camau. *“Rydym wedi bod yn canolbwyntio ar baratoi staff ar gyfer y symud, a'r ffordd newydd o weithio dros y blynnyddoedd diwethaf er mwyn paratoi ar gyfer cwblhau Coed Pella, ond dros y misoedd nesaf, byddwn yn cyfathrebu gyda'r rheiny fydd yn cael eu heffeithio, yn gwsmeriaid ac ymwelwyr, yn ogystal â thrigolion a busnesau ym Mae Colwyn”* meddai Geraint Williams, Rheolwr Prosiect ar gyfer y Prosiect Rheoli a Meddiannu.

Bydd y Cyngor yn cyhoeddi'r symud yn hwyrach yn y flwyddyn ac yn ymgysylltu gyda nifer o grwpiau lleol er mwyn sicrhau proses drosglwyddo lyfn, a bydd gwybodaeth yn cael ei rannu ar wefan y Cyngor.