

# BUDDSODDI YN EICH CYMUNED

## Treth y Cyngor Conwy 2019/20

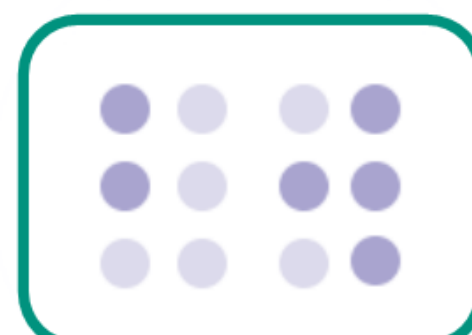


**Conwy**

Sir flaengar sy'n creu cyfleoedd

# Cynnwys

Ar beth y caiff eich arian ei wario bob blwyddyn	03
Sut rydym yn cael ein cyllido	04
Sut rydym yn gwario'r cyllid	05
Sut mae hwn yn cael ei fuddsoddi gan ein prif wasanaethau	06
Sut mae'ch treth cyngor yn cael ei gyfrifo	10
Gostwng eich bil treth	12
Cysylltwch â ni	13



Rydym yn hapus i ddarparu'r ddogfen hon mewn print bras, sain, braille a iaith Arwyddion Prydain



# Beth y caiff eich arian ei wario ar bob blwyddyn

2019/20

Mae'r enghraifft yma'n seiliedig ar dreth y cyngor eiddo Band D o £1,280.48 y flwyddyn.

## Addysg ac Ysgolion



£435.35

## Gwasanaethau Cymorth Corfforaethol



£39.09

## Cludiant Ysgol



£29.29

## Rheoli Adeiladau'r Cyngor



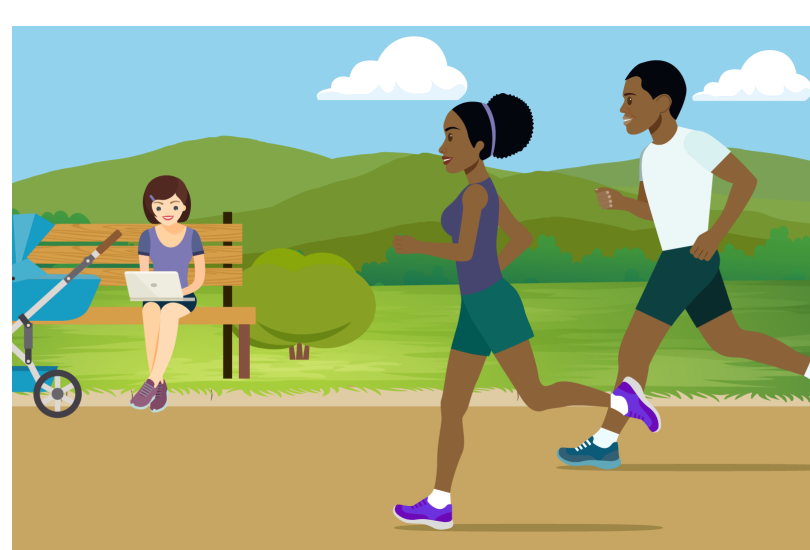
£14.85

## Glanhau Strydoedd



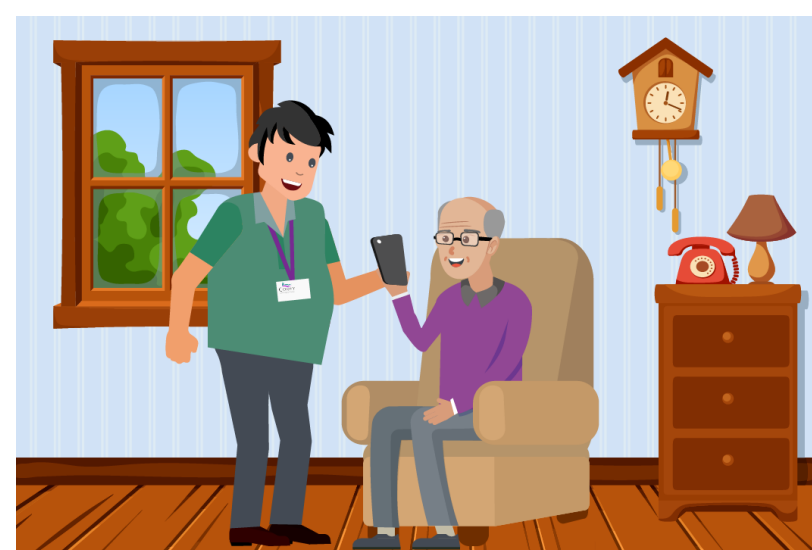
£11.20

## Parciau a Gerddi



£6.89

## Gofal Cymdeithasol



£368.20

## Taliadau i'r Gwasanaeth Tân a'r Parc Cenedlaethol



£37.08

## Gwarchod y Cyhoedd, Trwyddedu ac Iechyd yr Amgylchedd



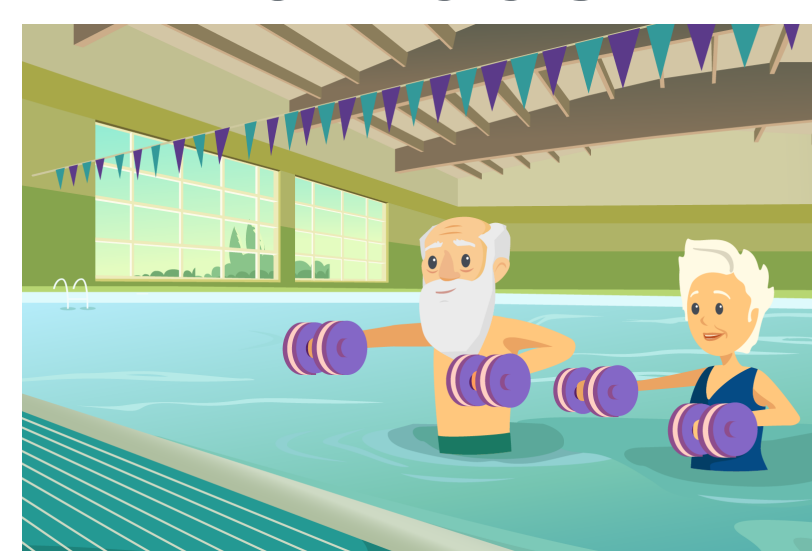
£22.57

## Democratiaeth



£12.88

## Pyllau Nofio a Chanolfannau Hamdden



£11.13

## Tîm Refeniw a Budd-daliadau ac Aseiad Ariannol



£6.84

## Costau Llog ac Ad-dalu Asedau



£80.97

## Gwagio Biniau ac Ailgylchu



£32.76

## Moderneiddio a Ffioedd Corfforaethol



£15.82

## Costau Tirlenwi



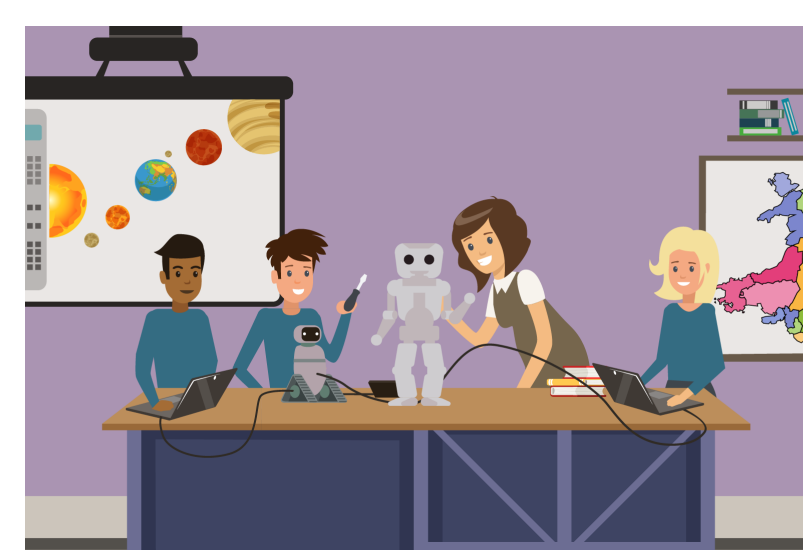
£12.41

## Atal Digartrefedd



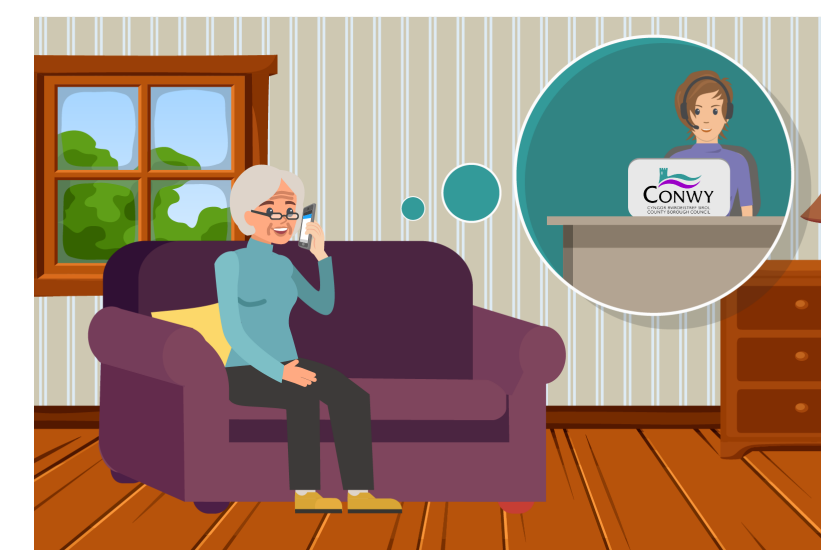
£7.85

## Gwasanaeth Ieuencid



£4.96

## Cynllun Gostyngiad Treth y Cyngor a Rhyddhad Ardrethi Busnes



£61.94

## Priffyrdd ac Isadeiledd



£30.31

## Twristiaeth, Theatrau, Cynadleddau a Digwyddiadau



£15.08

## Llyfrgelloedd



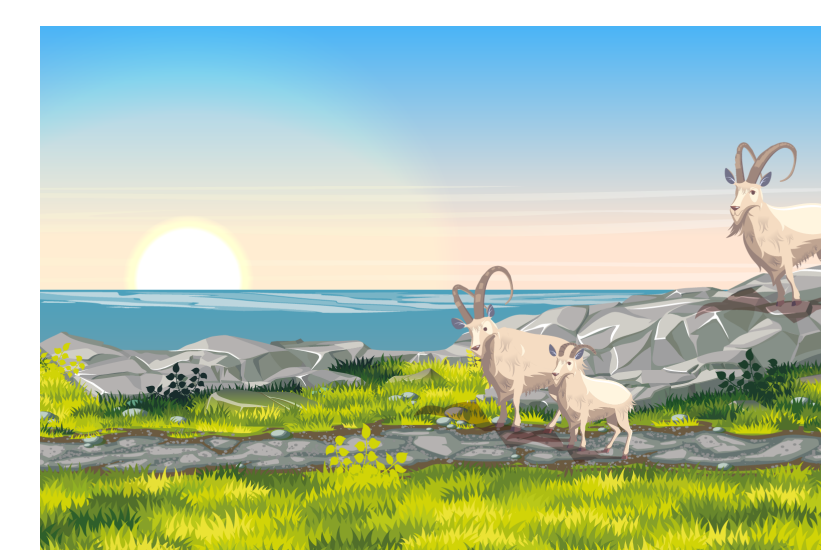
£11.87

## Cefnogi Busnesau a'r Gymuned



£7.31

## Rheoli Cefn Gwlad



£3.83



# Sut rydym yn cael ein cyllido

Wyddoch chi mai dim ond

**29%**

o'n cyllid sy'n dod gan Dreth y Cyngor?



## Grant Cefnogi Refeniw

(Arian rydym yn ei gael gan Lywodraeth Cymru)

52.6%

Cronfeydd wrth gefn

0.5%

Ardrethi Busnes wedi eu hail-ddosbarthu

17.5%

**Cyllid y  
Cyngor am  
2019/20  
(£M)**

Treth y Cyngor

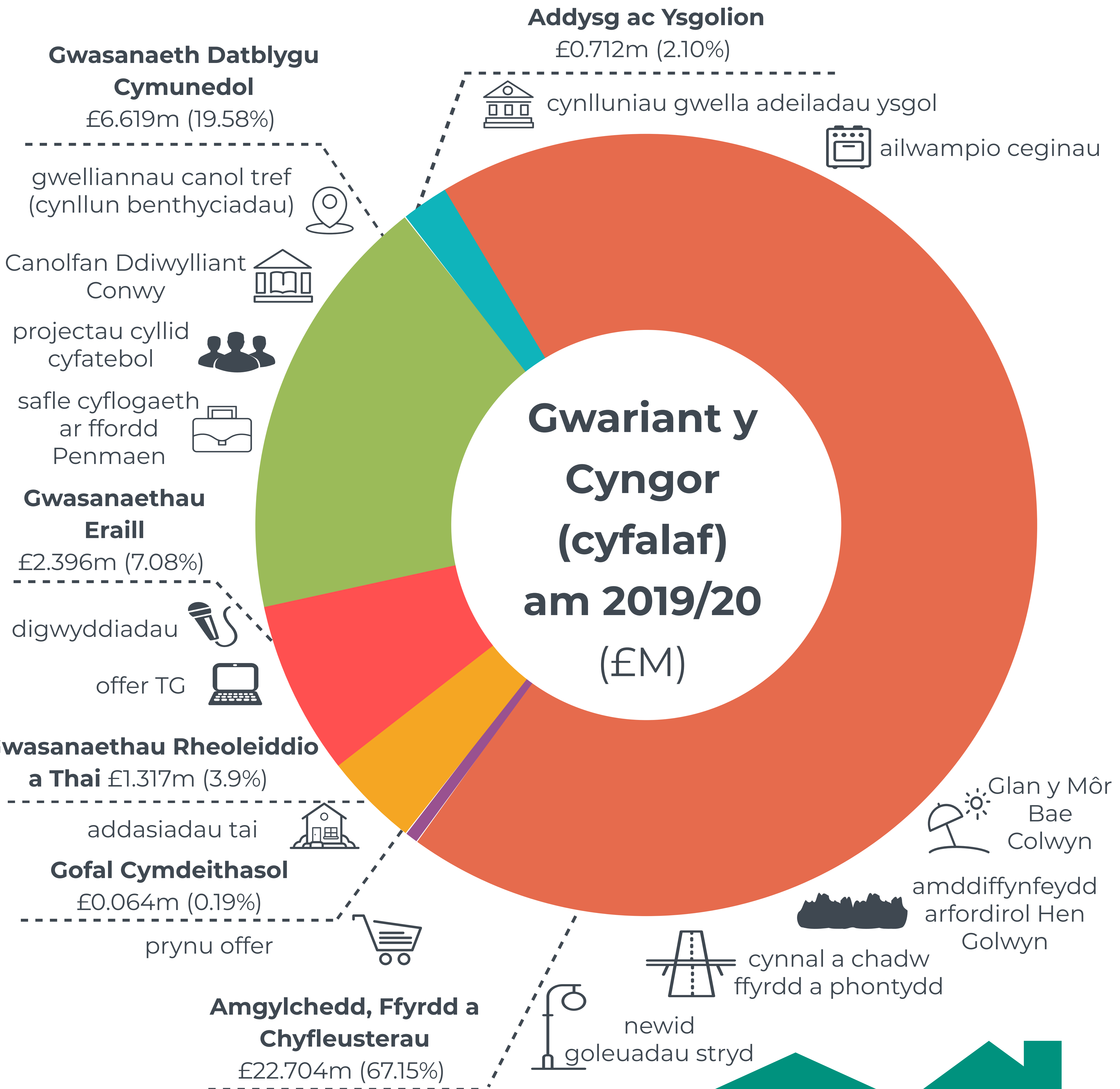
29.4%

	£M
Grant Cefnogi Refeniw	£115.695m
Swm a godwyd gan dalwyr y Dreth Gyngor	£64.741m
Ardrethi busnes wedi eu hail-ddosbarthu	£38.497m
Cronfeydd wrth gefn	£1.068m
Cyfanswm	£220.001m



# Sut rydym yn gwario'r cyllid-cyfalaf

Ar gyfer blwyddyn ariannol Ebrill 2019 hyd at fis Mawrth 2020 mae cyllideb cyfalaf o **£33.812 miliwn** gan y cyngor i fuddsoddi yn y gymuned. Dyma rai enghreifftiau -



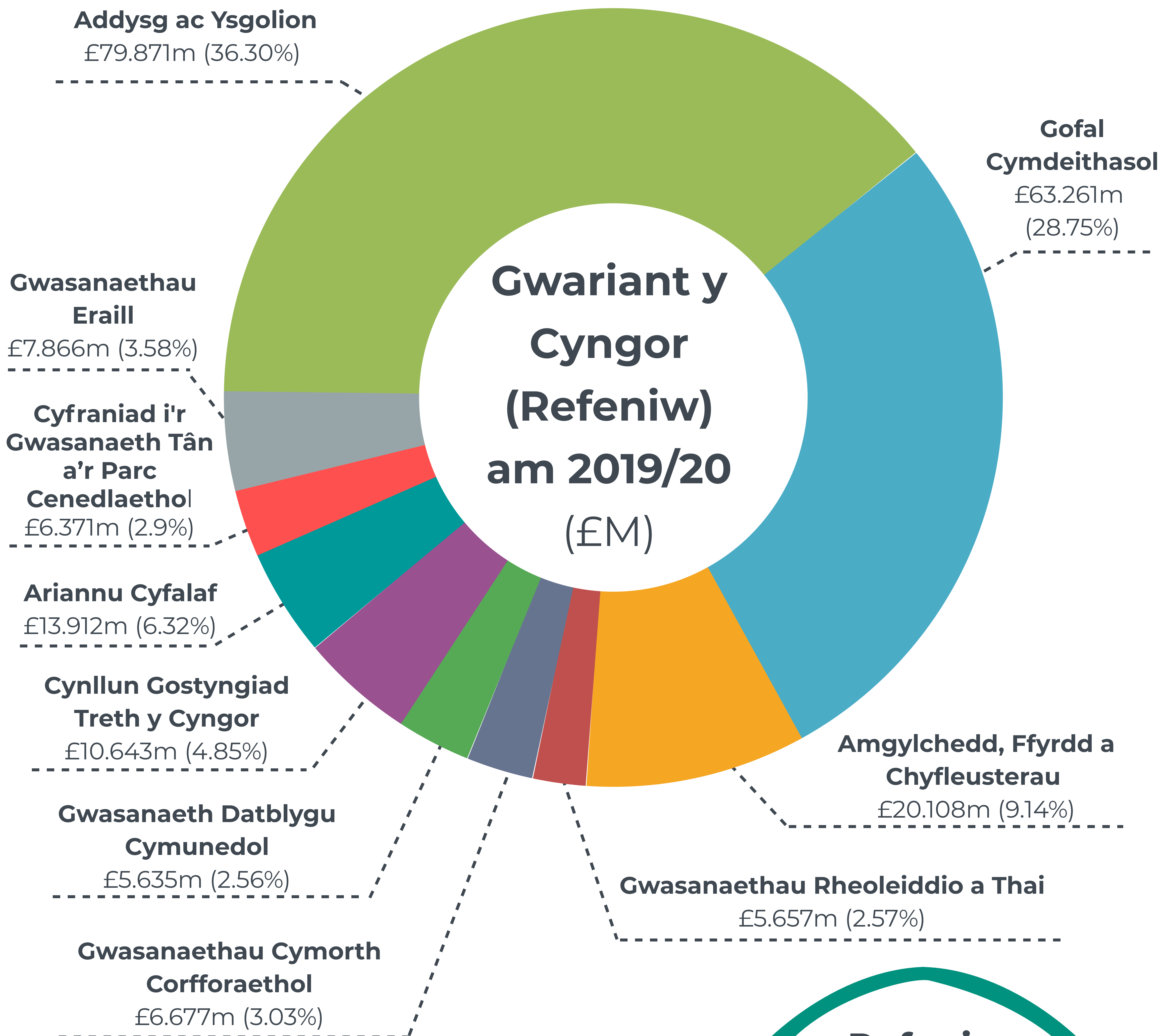
**Cyfalaf**

Dyma'r arian rydym yn ei ddefnyddio ar fuddsoddiadau mawr fel ffyrdd, adeiladau, ysgolion, loriau ailgylchu a chanolfannau hamdden ayb.



# Sut rydym yn gwario'r cyllid-refeniw

Ar gyfer blwyddyn ariannol Ebrill 2018 hyd at fis Mawrth 2019 mae cyllideb refeniw o **£220.001 miliwn** gan y cyngor i fuddsoddi yn y gymuned -



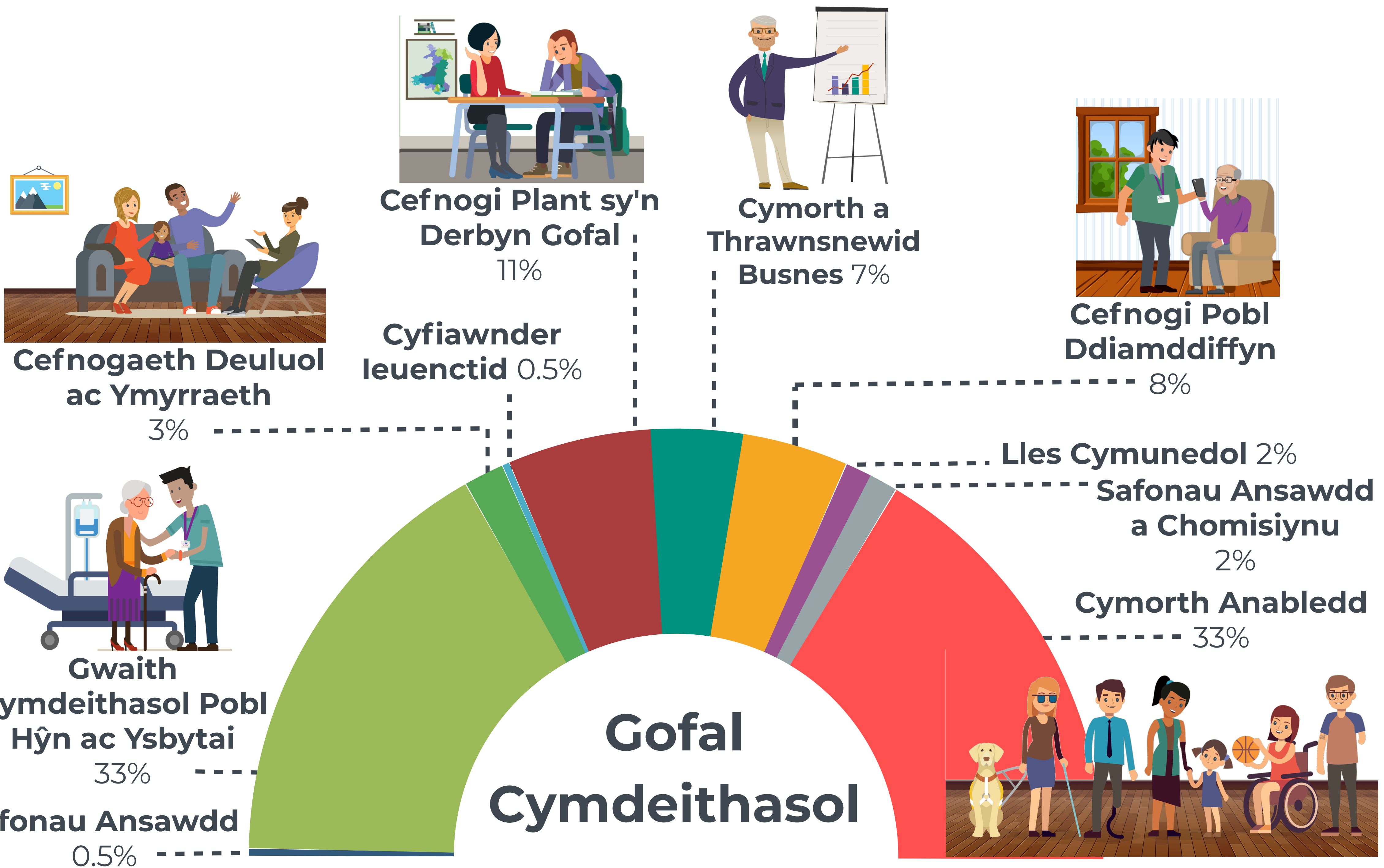
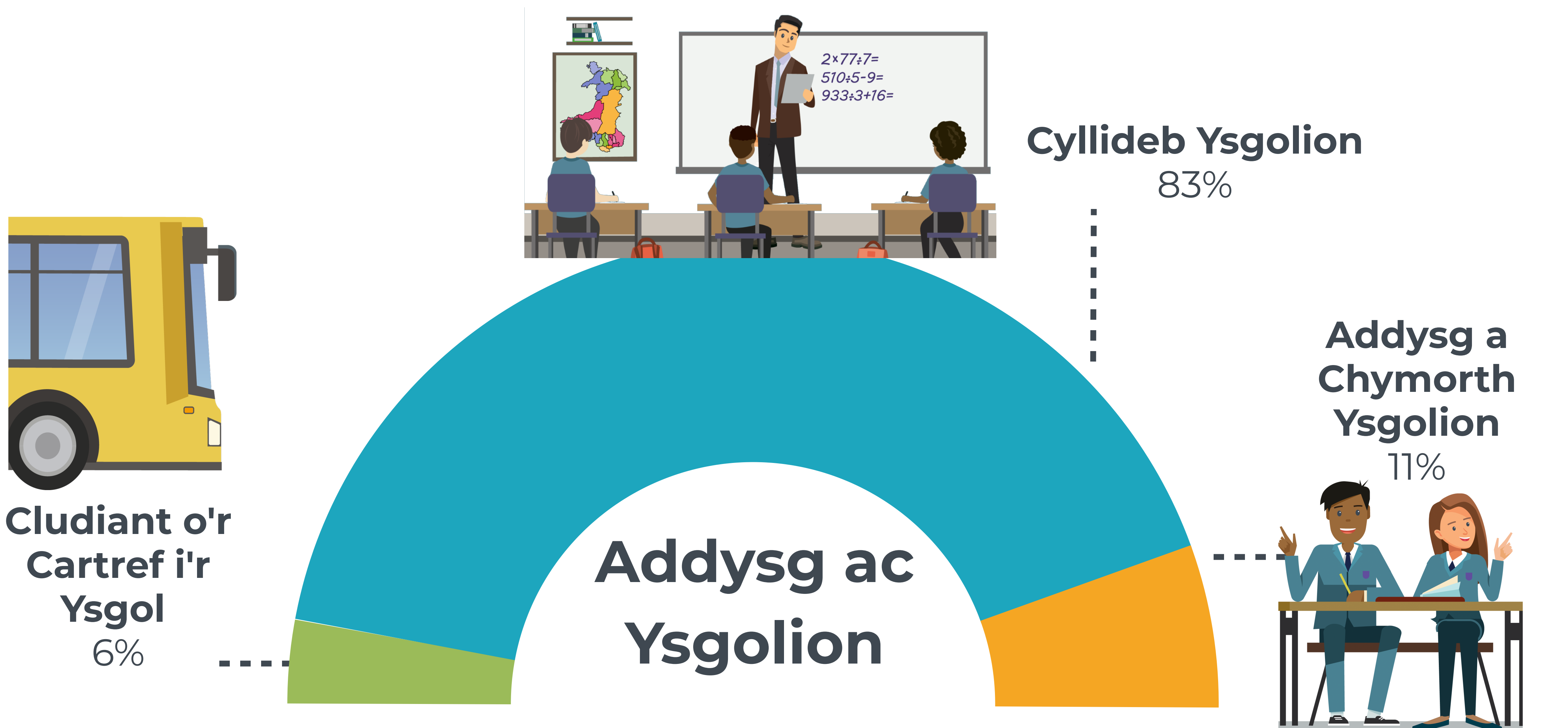
## Refeniw

Dyma'r arian rydym yn ei ddefnyddio i dalu am eich gwasanaethau o dydd i ddydd - fel addysgu eich plant, gofalu am yr henoed a chasglu eich deunydd ailgylchu a gwastraff a chael gwared arno.



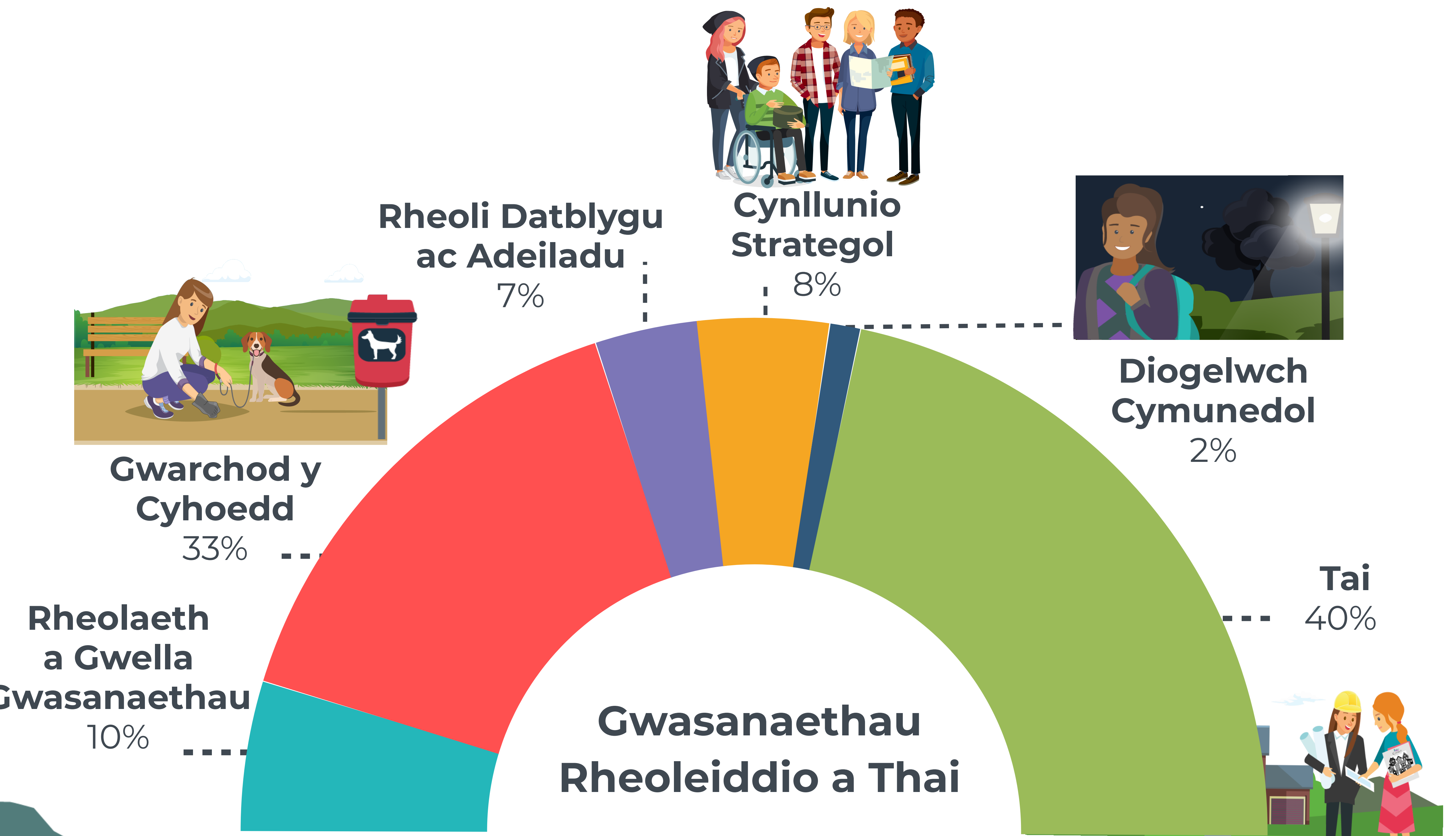
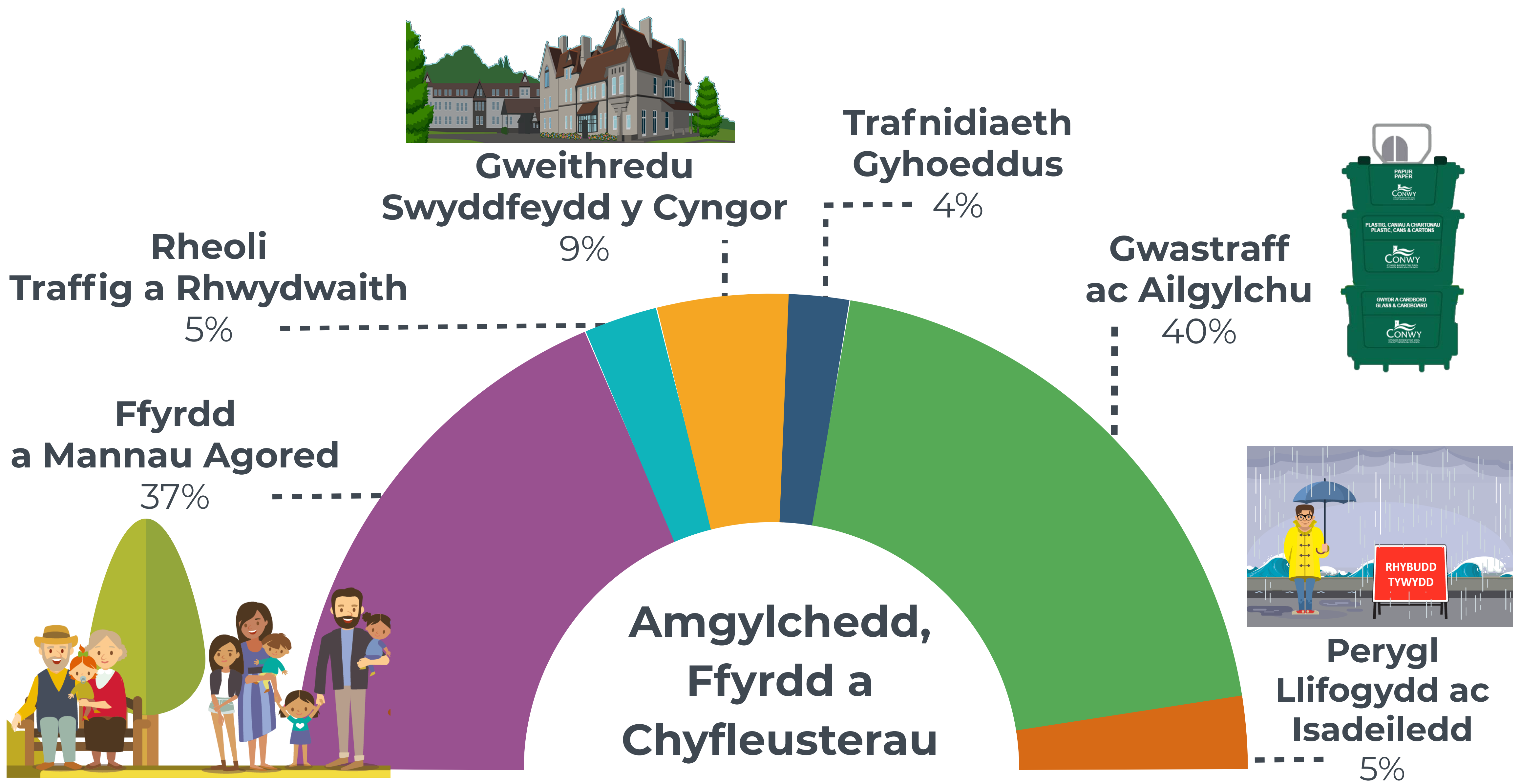


# Sut mae hwn yn cael ei fuddsoddi gan ein prif wasanaethau





# Sut mae hwn yn cael ei fuddsoddi gan ein prif wasanaethau





# Sut mae hwn yn cael ei fuddsoddi gan ein prif wasanaethau

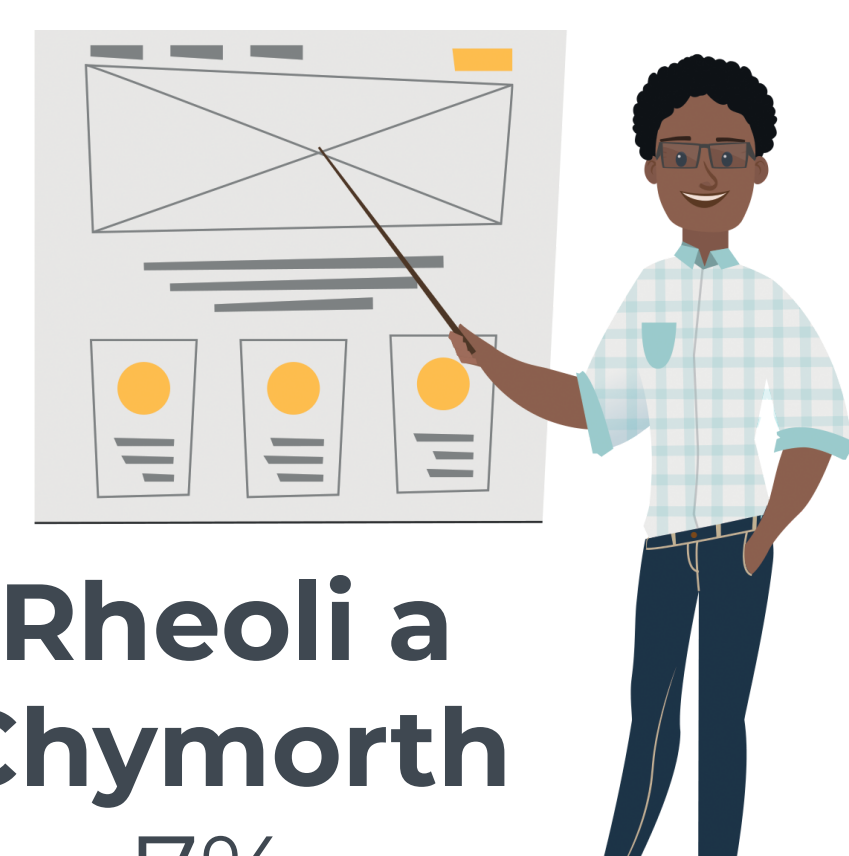
**Diwylliant a Gwybodaeth**

34%



**Gwasanaethau Ieuenctid**

14%



**Rheoli a Chymorth**

7%

**Gwasanaeth Datblygu Cymunedol**

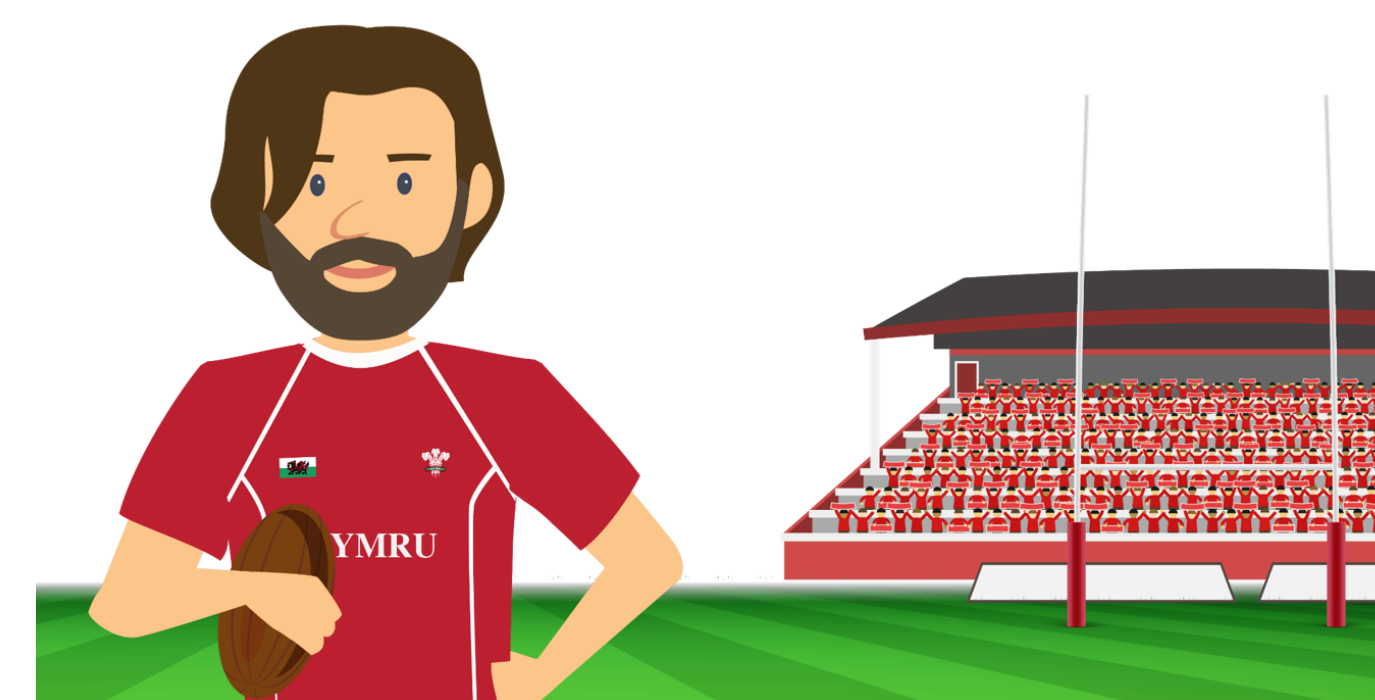
**Busnes a Thwristiaeth**

14%



**Cyfleusterau Hamdden**

31%

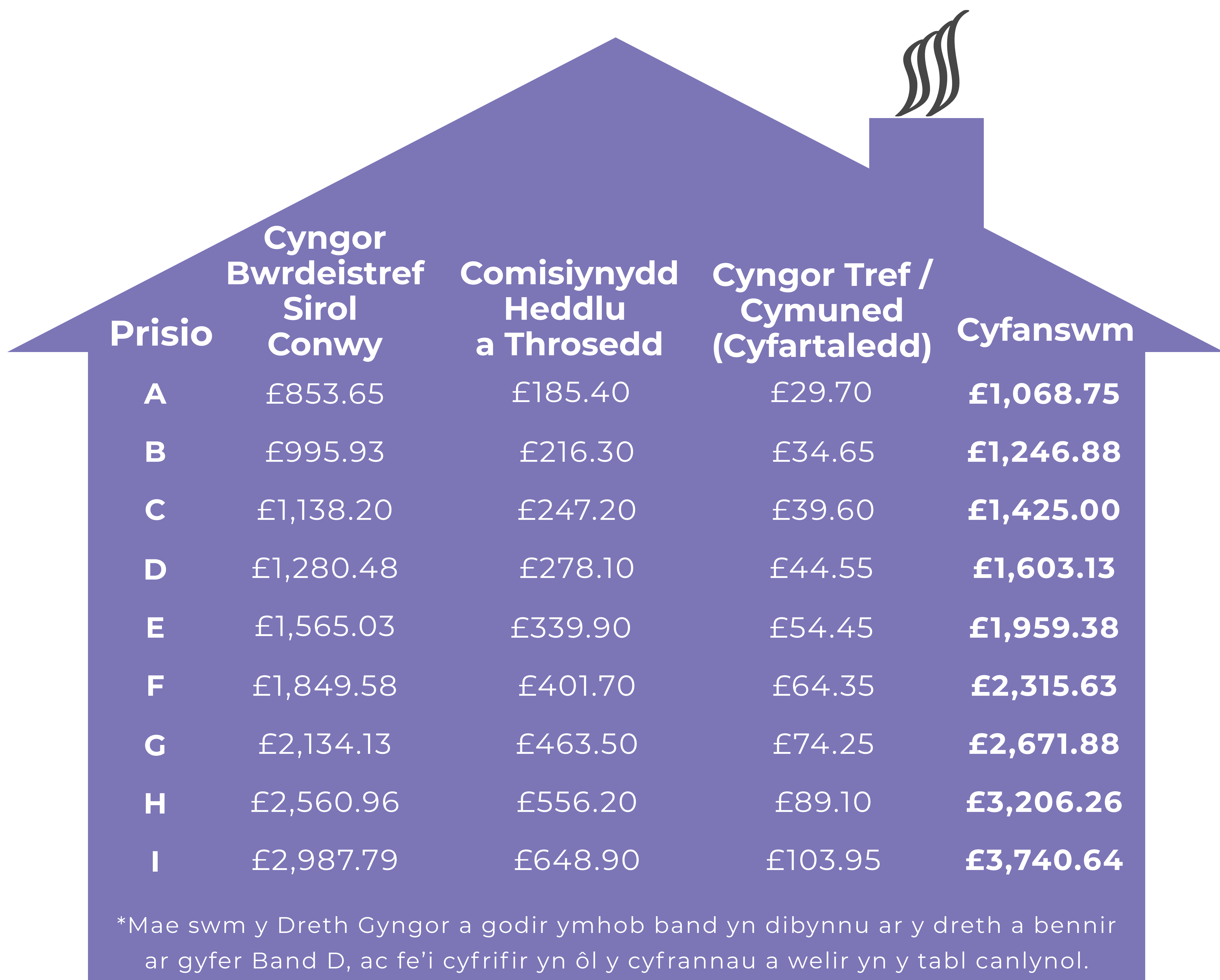




# Sut mae'ch treth cyngor yn cael ei gyfrifo

Mae'r Dreth Cyngor rydych yn ei dalu yn dibynnu ar brisiad eich eiddo. Mae eich eiddo wedi'i roi yn un o'r bandiau canlynol – yn seiliedig ar werth eich tŷ ar 1 Ebrill 2003.

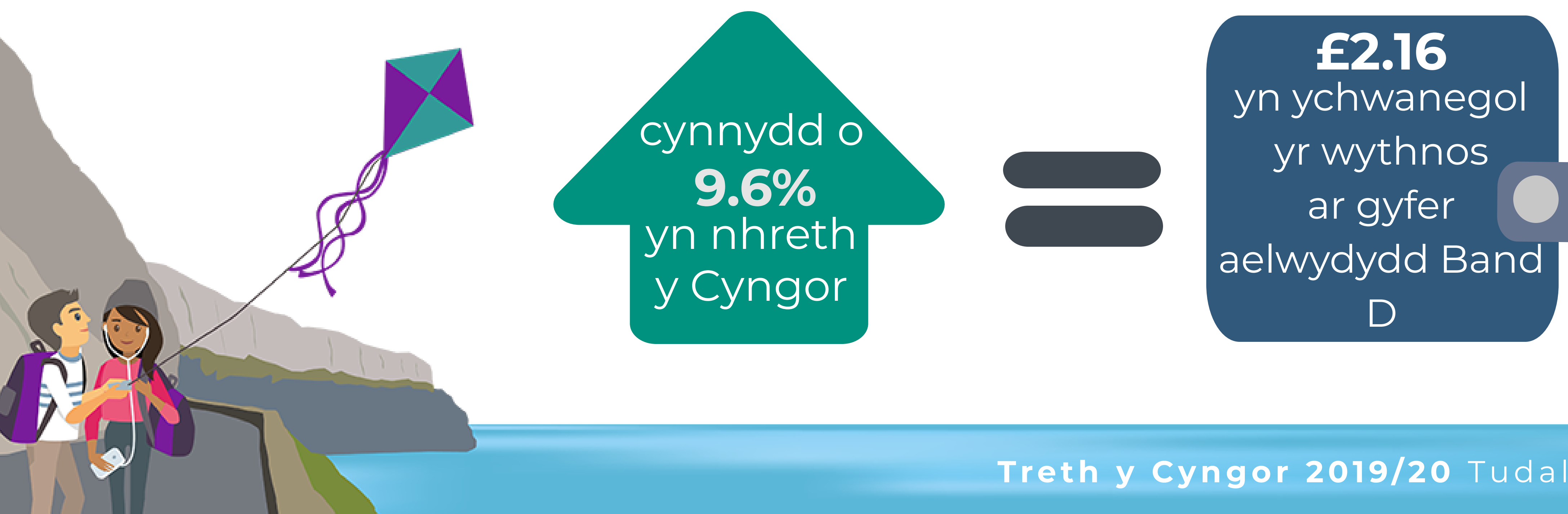
Nid yw'r holl Dreth Cyngor a gesglir yn talu am wasanaethau cyngor, mae hefyd yn cefnogi Comisiynydd Heddlu a Throsedd Gogledd Cymru a Chynghorau Cymuned a Thref unigol.



Prasio	Cyngor Bwrdeistref Sirol Conwy	Comisiynydd Heddlu a Throsedd	Cyngor Tref / Cymuned (Cyfartaledd)	Cyfanswm
A	£853.65	£185.40	£29.70	<b>£1,068.75</b>
B	£995.93	£216.30	£34.65	<b>£1,246.88</b>
C	£1,138.20	£247.20	£39.60	<b>£1,425.00</b>
D	£1,280.48	£278.10	£44.55	<b>£1,603.13</b>
E	£1,565.03	£339.90	£54.45	<b>£1,959.38</b>
F	£1,849.58	£401.70	£64.35	<b>£2,315.63</b>
G	£2,134.13	£463.50	£74.25	<b>£2,671.88</b>
H	£2,560.96	£556.20	£89.10	<b>£3,206.26</b>
I	£2,987.79	£648.90	£103.95	<b>£3,740.64</b>

\*Mae swm y Dreth Gyngor a godir ymhob band yn dibynnu ar y dreth a bennir ar gyfer Band D, ac fe'i cyfrifir yn ôl y cyfrannau a welir yn y tabl canlynol.

Mae Cyllid Grant Cefnogi Refeniw Llywodraeth Cymru'n **lleihau**. I gyfrannu at y diffyg adnoddau o **£15.3 miliwn** ar gyfer 2019/20, mae yna...





Treth y Cyngor Band D yn mhob Tref / Cymuned								Bandiau	
Taliadau Cyngorau Tref / Cymuned		Cyngor Tref / Cymuned	Treth Sylfaenol	Cyngor Sir Bwrdeistref Conwy	Comisiynydd Heddlu a Throsedd Gogledd Cymru	Cyngor Tref / Cymuned	Treth y cyngor yn ôl BAND D	Annedd yn	Byddwch yn Talu
2018/19 £	2019/20 £								
258,193	270,000	Abergele	4710.16	1,280.48	278.10	57.32	1615.90	BAND A	6/9fed o daliad Band D yn eich Cymuned
435,300	456,000	Bae Colwyn	11354.36	1,280.48	278.10	40.16	1598.74		
5,000	3,000	Betws-y-Coed	255.98	1,280.48	278.10	11.72	1570.30		
9,000	9,000	Betws-yn-Rhos	492.16	1,280.48	278.10	18.29	1576.87		
3,000	3,500	Bro Garmon	320.14	1,280.48	278.10	10.93	1569.51		
5,000	5,000	Bro Machno	350.55	1,280.48	278.10	14.26	1572.84	BAND B	7/9fed o daliad Band D yn eich Cymuned
10,250	10,500	Caerhun	651.02	1,280.48	278.10	16.13	1574.71		
2,250	2,000	Capel Curig	105.53	1,280.48	278.10	18.95	1577.53		
6,000	5,000	Cerrigydrudion	297.17	1,280.48	278.10	16.83	1575.41	BAND C	8/9fed o daliad Band D yn eich Cymuned
268,315	276,363	Conwy	7157.68	1,280.48	278.10	38.61	1597.19		
5,775	5,775	Dolgarrog	162.75	1,280.48	278.10	35.48	1594.06	BAND D	Y taliad yn eich cymuned a ddangosir yn y tabl
9,000	9,000	Dolwyddelan	244.61	1,280.48	278.10	36.79	1595.37		
6,721	7,057	Eglwysbach	457.89	1,280.48	278.10	15.41	1573.99		
4,596	4,596	Henryd	403.6	1,280.48	278.10	11.39	1569.97		
5,250	5,500	Llanddoded a Maenan	294	1,280.48	278.10	18.71	1577.29	BAND E	11/9fed o daliad Band D yn eich Cymuned
16,578	16,582	Llanddulas a Rhyd-y-Foel	743.95	1,280.48	278.10	22.29	1580.87		
450,976	467,254	Llandudno	9309.89	1,280.48	278.10	50.19	1608.77	BAND F	13/9fed o daliad Band D yn eich Cymuned
89,000	97,999	Llanfairfechan	1472.13	1,280.48	278.10	66.57	1625.15		
10,000	12,000	Llanfairtalhaiarn	465.33	1,280.48	278.10	25.79	1584.37		
5,750	4,800	Llanfihangel Glyn Myfyr	94.18	1,280.48	278.10	50.97	1609.55	BAND G	15/9fed o daliad Band D yn eich Cymuned
9,750	9,750	Llangernyw	489.06	1,280.48	278.10	19.94	1578.52		
4,200	4,200	Llangwm	222.16	1,280.48	278.10	18.91	1577.49		
7,000	8,000	Llanefydd	250.71	1,280.48	278.10	31.91	1590.49		
83,650	89,738	Llanrwst	1222.84	1,280.48	278.10	73.38	1631.96	BAND H	Dwywaith cyfanswm taliad Band D yn eich Cymuned
29,000	25,000	Llansanffraid Glan Conwy	1065.71	1,280.48	278.10	23.46	1582.04		
20,000	20,000	Llansannan	586.78	1,280.48	278.10	34.08	1592.66	BAND I	21/9fed o daliad Band D yn eich Cymuned
14,245	14,248	Llysfaen	871.85	1,280.48	278.10	16.34	1574.92		
13,084	13,083.72	Mochdre	662.98	1,280.48	278.10	19.73	1578.31		
145,000	148,625	Penmaenmawr	1792.93	1,280.48	278.10	82.90	1641.48	BAND H	Dwywaith cyfanswm taliad Band D yn eich Cymuned
3,900	4,100	Pentrefoelas	140.91	1,280.48	278.10	29.10	1587.68		
179,600	203,850	Towyn a Bae Cinmel	3122.06	1,280.48	278.10	65.29	1623.87	BAND I	21/9fed o daliad Band D yn eich Cymuned
17,716	22,439	Trefriw	372.15	1,280.48	278.10	60.30	1618.88		
3,800	3,800	Ysbyty Ifan	83.04	1,280.48	278.10	45.76	1604.34		
<b>2,136,899</b>	<b>2,237,760</b>	<b>CYFANSWM</b>	<b>50,226.26</b>						
			<b>CYFARTALEDD</b>	<b>1,280.48</b>	<b>278.10</b>	<b>44.55</b>	<b>1,603.13</b>		

Ar gyfer anheddau ym Mand D yn unig y mae'r tabl uchod. Os yw eich annedd chi mewn band arall, defnyddiwch y tabl i ganfod be th fydd eich bil treth. Amcangyfrif o'r incwm a dderbynnir am bob £1 o Dreth y Cyngor yw'r Dreth Sylfaenol. Mynegir hyn fel "cyfwerth â Band D", gan gymryd i ystyriaeth nife r yr anheddau o fewn pob band, ym mhob ardal gymunedol.

# Gostwng eich bil treth

## Gostyngiadau a budd-daliadau

Os ydych angen help neu gyngor ar Gostyngiad Treth y Cyngor neu Fudd-Dâl Tai, gallwch gysylltu â'r Gwasanaeth Asesu Refeniw a Budd-daliadau naill ai -

- e-bostio [ymholiadau.budd.tai@conwy.gov.uk](mailto:ymholiadau.budd.tai@conwy.gov.uk)
- neuffonio **01492 576491**

Os ydych eisoes yn cael ostyngiad yn eich bil trwy ddisgownt, nid oes angen gwneud cais arall.

## Twyll Budd-dâl

Mae twyll budd-dâl yn drosedd, felly os ydych yn gwybod am rywun sy'n twyllo'r system, ffoniwch y llinell dwyll 24 awr am ddim ac yn gyfrinachol ar **0800 854 440** neu ewch i [www.gov.uk/report-benefit-fraud](http://www.gov.uk/report-benefit-fraud).

## Gostyngiadau neu Eithriadau

Os ydych yn credu y gallech fod yn gymwys ar gyfer unrhyw ostyngiad neu eithriad ewch i [www.conwy.gov.uk/treth-y-cyngor](http://www.conwy.gov.uk/treth-y-cyngor) neu cysylltwch ag uned Treth y Cyngor ar [ymholiadau.trethcyngor@conwy.gov.uk](mailto:ymholiadau.trethcyngor@conwy.gov.uk) neu **01492 576607**.

Efallai eich bod yn gymwys i gael disgownt os ydych chi neu rywun sy'n byw gyda chi...



anabledd, ac mae eich cartref wedi'i addasu i ddiwallu eu hanghenion



yn â nam meddyliol difrifol



Yn weithiwr gofal ar gyflog isel, yw'n gweithio o leiaf 24 awr, yn byw yn y man lle darperir y gofal



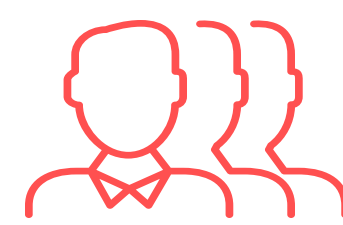
Yn unigolyn sy'n gofalu am rywun ar fuddaliadau gwladol (am fwy na 35 awr yr wythnos) nad yw'n wŵr/gwraig iddynt, yn bartner neu'n fab/merch dan 18 oed



yn fyfyrwr llawn amser, yn astudio i fod yn nyrs fyfyrwr, prentis neu'n hyfforddai Hyfforddiant Ieuenctid



yn 18 neu'n 19 oed ac yn yr ysgol neu newydd adael



Yn aelod o gymuned grefyddol benodol sy'n cwrdd â meini prawf penodol



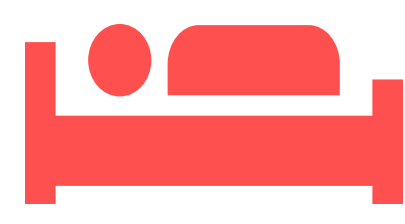
Yn y carchar (heblaw am y rheiny sy'n y carchar am beidio talu Treth y Cyngor neu ddirwy)



yn y Lluoedd Arfog ac yn berchen ar Ail Gartref yng Nghymru



yn aros mewn ysbyty, cartref gofal neu ysbyty annibynnol



yn aros mewn hostel neu loches nos



Neu fyw ar eich pen eich hun



Neu os ydych ar incwm isel

**Mae gan Gonwy bwerau dewisol i amrywio gostyngiadau mewn amgylchiadau eithriadol; er enghraifft, ar ôl llifogydd, dan Adran 13a Deddf Cyllid Llywodraeth Leol 1992.**

## Credyd Cynhwysol

Mae'r Adran Gwaith a Phensiynau wedi bod yn cyflwyno'r Gwasanaeth Credyd Cynhwysol Llawn yn genedlaethol ers mis Mai 2016.

Mae gwasanaeth llawn Credyd Cynhwysol bellach yn weithredol drwy Fwrdeistref Sirol Conwy.

Cliciwch ar y ddolen ganlynol am fwy o wybodaeth - [www.conwy.gov.uk/Credydcynhwysol](http://www.conwy.gov.uk/Credydcynhwysol)

Am wybodaeth ynglŷn â sut rydym yn defnyddio eich data ewch i [www.conwy.gov.uk/council-tax-privacy-notice](http://www.conwy.gov.uk/council-tax-privacy-notice)

Treth y Cyngor 2019/20 Tudalen 12



Mae nifer o eiddo lle nad oes raid i chi dalu Treth y Cyngor. Maent yn cynnwys eiddo sydd -

- Heb ei ddodrefnu (eithriedig am hyd at 6 mis)
- Yn wag ac yn eiddo i elusen (eithriedig am hyd at 6 mis)
- Yn wag ac yn cael ei atgyweirio neu angen gwaith strwythurol neu addasiadau mawr (eithriedig am hyd at 12 mis)
- Yn wag ac yn aros am brofeb neu lythyrau gweinyddu (a hyd at 6 mis wedyn)
- Wedi'i adael yn wag gan rywun sydd yn y carchar, ysbyty neu gartref gofal preswyl
- Wedi ei adael yn wag gan rywun sydd wedi symud er mwyn darparu neu dderbyn gofal personol
- Wedi'i adael yn wag gan fyfyrwr
- Wedi'i ailfeddiannu
- Yn gyfrifoldeb ymddiriedolwr methdalwr
- Yn wag gan fod eu meddiannaeth wedi'i gwahardd gan y gyfraith
- Yn aros i weinidog crefyddol symud i mewn

**Ond pan fo eiddo wedi bod yn wag am fwy na 6 mis neu wedi'i gategoreiddio fel ail gartref, ni fyddwch yn cael disgownt.**

**Bydd Premiwm Treth y Cyngor o 25% ychwanegol ar gyfer Ail Gartrefi a Chartrefi Gwag Hirdymor yn gymwys o 1 Ebrill 2019.**



# BYDDWCH YN DDIGIDOL

Mae Conwy'n moderneiddio

**Wyddoch chi fod Conwy yn  
cynnig y gwasanaethau  
Canlynol?**

## E-filiau

Bellach gall Cyngor Bwrdeistref Sirol Conwy gynnig opsiwn i chi dderbyn eich bil Treth Y Cyngor drwy e-bost yn hytrach na drwy'r post

Ewch i [www.conwy.gov.uk/e-filiau](http://www.conwy.gov.uk/e-filiau) i ddarganfod mwy

## Debyd Uniongyrchol

Debyd Uniongyrchol yw'r ffordd hawsaf o dalu Treth y Cyngor a dyma'r dewis a ffeirir gan fwy na 82% o dalwyr Treth y Cyngor yr Awdurdod!

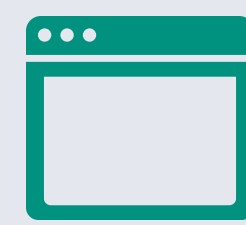
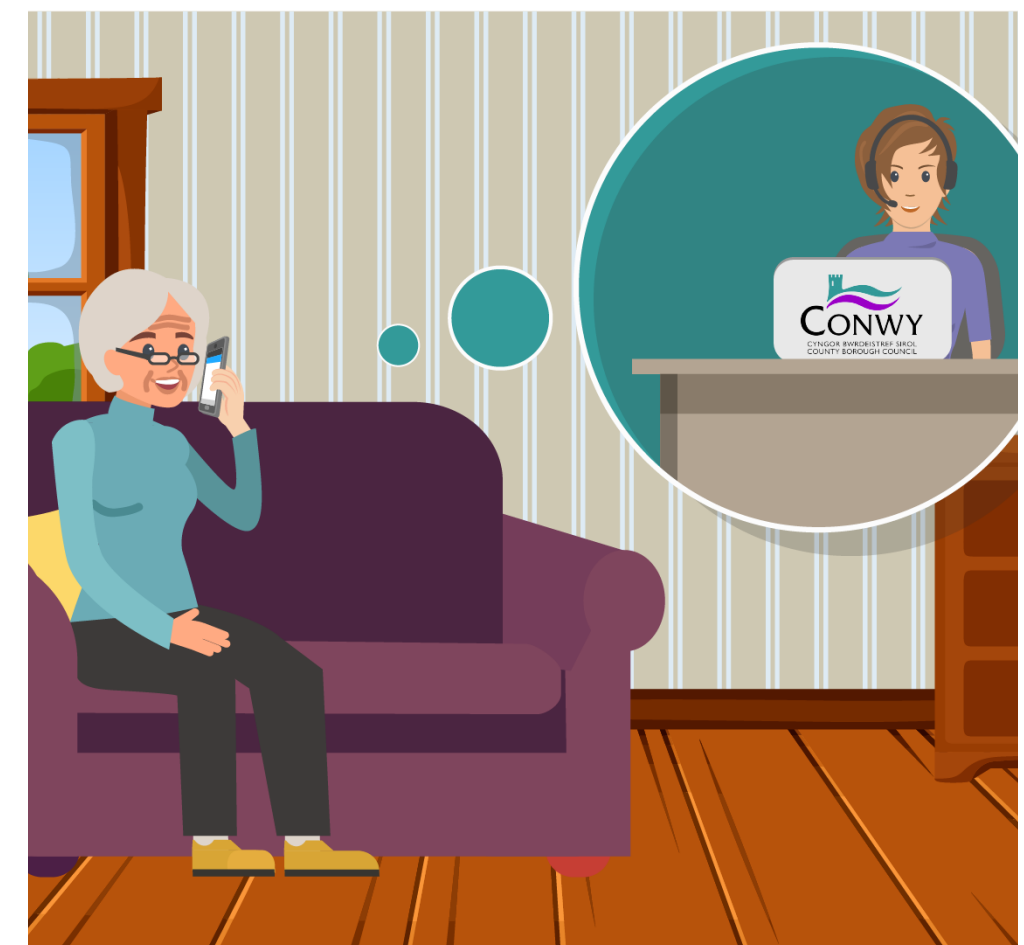
Ewch i [www.conwy.gov.uk/Debyd-uniongyrchol](http://www.conwy.gov.uk/Debyd-uniongyrchol) i ddarganfod mwy

## AppConwy

Dyma ffordd hawdd ac effeithiol o gysylltu â Chyngor Bwrdeistref Sirol Conwy. Mae ApConwy yn darparu'r newyddion diweddaraf gan y Cyngor ac mae'n cynnwys gwybodaeth am wasanaethau lleol fel cyhoeddiadau ysgol, swyddi gwag a dyddiau casglu gwastraff.

I roi cynnig ar ein ap, y cyfan sydd angen i chi ei wneud yw lawrlwytho ApConwy o'r AppStore, PlayStore neu Windows Store.

Ewch i [www.conwy.gov.uk/AppConwy](http://www.conwy.gov.uk/AppConwy) i ddarganfod mwy!



[www.conwy.gov.uk/treth-y-cyngor](http://www.conwy.gov.uk/treth-y-cyngor)



[ymholiadau.trethcyngor@conwy.gov.uk](mailto:yholiadau.trethcyngor@conwy.gov.uk)



01492 576607



**Ffôn Testun:** Deialwch 18001 a rhif y gwasanaeth yr ydych yn dymuno cysylltu â nhw

**Ysgrifennwch  
atom yn**

PO Box 1  
Conwy  
LL30 9GN

**Ymwelwch  
â ni**

Coed Pella  
Conwy Road  
Colwyn Bay  
LL29 7AZ



  
**CONWY**  
CYNGOR BWRDEISTREF SIROL  
COUNTY BOROUGH COUNCIL