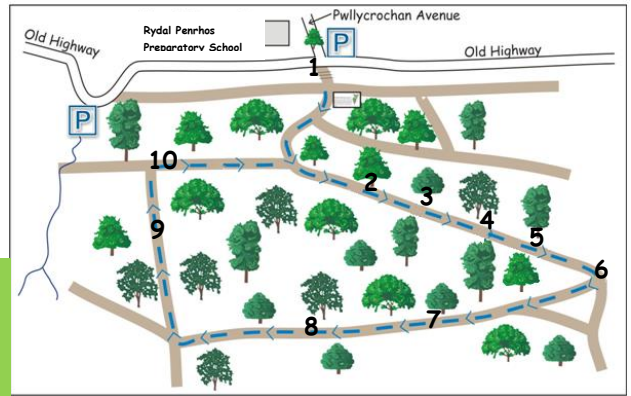




COED Gwarchodfa Natur Leol PWLLYCROCHAN WOODS Local Nature Reserve



Byddwch angen pencil a thâp mesur i gwblhau'r llwybr.

Dilynwch y **Taith Darganfyddiad**.. mae llawer o bethau i'w gweld a'u harchwilio! Mae angen llygaid craff a gwrando'n astud fel eich bod yn gallu ateb y cwestiynau.

1



Edrychwch ar y goeden mefus yng nghanol y ffordd. Yn ystod oes Fictoria roedd yn rhan o'r parcdir ffurfiol ar stad Pwllcrochan. Roedd Ysgol Rydal Penrhos yn arfer bod yn gartref i'r teulu! Edrychwch ar y panel dehongli.

Beth yw ystyr yr enw Pwllcrochan?

.....

Pa mor fawr oedd y stad yn ystod oes Fictoria?

..... o gaeau pêl-droed

Sawl dangosydd o goedlannau hynafol sydd i'w cael ym Mhwllcrochan?

.....

3

Mae llawer o anifeiliaid yn byw mewn holltiau a thyllau mewn hen goed, fel yr hen goeden ffawydd yma.

Allwch chi enwi 2 greadur sy'n debygol o fyw yma?

.....



Mae'r ddaear yn y rhan yma'n cael cysgod ac yn eithaf tywyll oherwydd mae'n ardal o goed trwchus.

Llenwch y tabl gyda 'dim', 'rhai' neu 'llawer'.

Dail marw	Mieri	Llwyni	Glaswellt/ Blodau	Arall

2



Eisteddwch yn ddistaw ar y llawr wrth yr arwyddbost. Edrychwch a gwrandewch ar yr adar a'r bywyd gwyllt o'ch cwmpas.

Tynnwch lun o fap meddwl gan ddefnyddio lluniau a geiriau yn dangos yr hyn y gallwch ei weld a'i glywed.

Sylwch beth sy'n naturiol a beth sydd wedi'i greu gan ddyn.

Edrychwch ar y llawr i weld dail y goeden bytholwyrdd. Mae'r pinnau'n disgyn fymryn ar y tro ac mae dail newydd wastad yn tyfu, a dyna'r rheswm pam fod y goeden bob tro'n wyrdd.

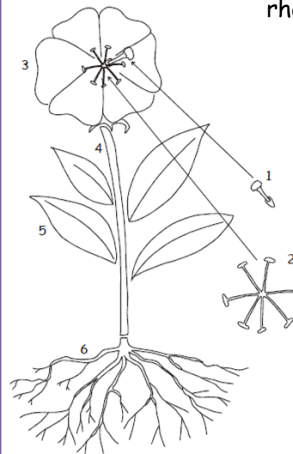
Pa goeden bytholwyrdd sy'n cael ei haddurno ym mis Rhagfyr?

.....

4

Edrychwch ar yr isdyfiant o'ch cwmpas. Mae yna lawer o liwiau, siapiau a meintiau gwahanol o flodau, ond mae pob un ohonyn nhw wedi eu gwneud o'r un rhannau.

Rhowch lythrennau'r geiriau canlynol yn eu trefn i enwi rhannau o'r blodyn



1. S G M I T A _ _ _ _ _
2. E I G R R B _ _ _ _ _
3. T U P A L E A _ _ _ _ _
4. O S E C _ _ _ _ _
5. A L I D _ _ _ _ _
6. D I R U I D G W A E _ _ _ _ _

Dyma ardal sy'n cael haul a chysgod. Mae'r llysdyfiant yn wahanol yma oherwydd y newid mewn golau haul.

Llenwch y tabl unwaith eto gyda 'dim', 'rhai' neu 'llawer'.

Dail marw	Mieri	Llwyni	Glaswellt/ Blodau	Arall

Edrychwch ar y coed o'ch cwmpas. Mae'r rhain yn ddeilgoll am eu bod nhw'n colli eu dail yn yr hydref ac mae nhw'n tyfu'n ôl pan fydd hi wedi cynhesu eto.

Allwch chi enwi dau goeden ddeilgoll wahanol?



Mae'r ardal yma'n agored i lawer o olau haul sy'n gallu cyrraedd y ddaear.

Llenwch y tabl eto gyda 'dim', 'rhai' neu 'llawer'.

Dail Marw	Mieri	Llwyni	Glaswellt/Blodau	Arall

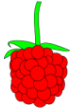
Cymharwch eich canlyniadau ar gyfer yr ardal sy'n cael dim haul, ardal sy'n cael haul a chysgod, a'r ardal heb gysod ac sy'n agored i haul.

Lle roedd y rhan fwyaf o blanhigion yn tyfu? A pham?

Mae gan goed a phlanhigion lawer o ffyrdd medrus o symud eu hadau o gwmpas fel eu bod yn gallu tyfu mewn gwahanol lefydd. Gelwir hyn yn wasgaru hadau.

Cysylltwch y dull o wasgaru gyda'r ddelwedd.

DISGYRCHIANT GWYNT WEDI BACHU BWYTA



Edrychwch ar yr ardal o'ch cwmpas. Meddyliwch am sut y mae pobl wedi dylanwadu ar yr amgylchedd.

Enwch dri peth a wnaed gan ddyn a allwch eu gweld sydd wedi effeithio'r amgylchedd.

1..... 2..... 3.....

Mae tref Bae Colwyn i'w weld yn y tirlun.

Pa un oedd yma gyntaf, a'i Bae Colwyn neu Goedwig Pwllcrochan?

.....

Cymharwch yr olygfa yn y goedlan a thu allan i'r goedlan.

Pa dirlun sydd orau gennych? A pham?

.....

Gellir amcangyfrif oedran coeden sy'n dal i dyfu. Gwneir hynny trwy fesur cylchedd coeden a'i rannu â chyfartaledd y tyfiant. Yn gyffredinol, mae coed mewn coedlan yn tyfu 1.25cm y flwyddyn. Dewiswch goeden sydd dal yn fyw.

Beth yw cylchedd y goeden?

.....cm

Cylchedd..... ÷ 1.25 =

Mae fy nghoeden yn oddeutu oed

Ydi eich coeden yn hŷn neu'n iau na chi?

.....

Gallwch hefyd amcangyfrif pa mor hen yw coedan sydd wedi'i thorri drwy gyfri'r cylcheoedd ynddi. Dewiswch foncyff a gweld os allwch gyfri pa mor hen yw'r goeden.

Mae fy nghoeden yn oed.

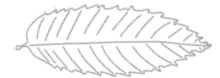
Mae llawer o goed gwahanol yn yr ardal hon. Casglwch rhai o'r dail gwahanol i weld os allwch chi adnabod rhai o'r coed.



Onnen



Castan



Castanwydden



Ffawydd



Celyn



Derw

Sawl math o goeden wnaethoch chi ddod ar eu traws?

.....

Mae rhisgl ar goed yn bwysig iawn i ddarparu cryfder ac amddiffyniad i'r goeden. Mae gan bob coeden batrwm unigryw. Defnyddiwch eich pensil a'i rwbio ar y rhisgyl yn y blwch hwn.

Edrychwch ar y coed marw ac o dan boncyffion a dail sy'n pydru. Dyma gartref pwysig i lawer o greaduriaid bychain gan eu bod yn byw mewn amgylchedd tywyll a llaith.

Pa greaduriaid bychain ydych chi'n meddwl sy'n byw yma?

Ewch ar helpa am greaduriaid bychain i weld beth allwch chi ddod o hyd iddynt. Cofiwch eu gadael nhw a'u cartrefi fel ddaethoch chi ar eu traws.

Tynnwch lun o'ch hoff drychfilod.



Beth yw eich hoff beth am y daith darganfyddiad?

Beth wnaethoch chi sylwi arno na weloch erioed o'r blaen?

Pam fod Coedwig Pwllcrochan mor arbennig?

Da iawn chi! Rydych wedi cwblhau taith darganfyddiad Coedlan Pwllcrochan. Rydym yn gobeithio eich bod wedi mwynhau eich hun.

J	X	I	A	K	X	R	B	Z	Q	N	M
M	I	D	T	N	Y	D	O	L	B	A	E
Y	O	S	W	Y	E	X	B	I	D	H	N
C	C	J	M	O	O	R	H	A	U	C	C
P	E	D	U	A	X	J	R	U	T	O	A
E	N	Z	A	K	L	C	Y	O	M	R	N
R	T	M	C	Y	H	E	Y	X	C	C	T
U	W	A	U	Z	W	E	R	Z	E	Y	R
T	R	J	F	L	O	T	G	W	Q	L	O
A	E	R	E	W	T	L	F	J	H	L	E
N	D	A	K	J	E	S	F	V	T	W	D
B	E	W	D	J	S	G	Y	S	R	P	B

YSTLUM CANTROED BLODYN
MADARCH NATUR DERW PWLLCROCHAN

Mewn grwpiau bychain, gweithiwch gyda'ch gilydd i greu darn o waith celf amgylcheddol. Defnyddiwch frigau i wneud ffrâm a byddwch mor greadigol â phosib. Dyma esiampl i'ch ysbrydoli:



Cofiwch...

Mae'n RHAID i chi ddilyn y Cod Coedlannau bob tro.

- ✓ Peidiwch â gadael sbwriel ar eich hôl
- ✓ Peidiwch â difrodi coed, ffensys, waliau, arwyddion neu adeiladau
- ✓ Gadewch pethau fel wnaethoch chi ddod ar eu traws
- ✓ Gwarchodwch goed, planhigion a bywyd gwyllt
- ✓ Peidiwch â dringo coed



Mwy o le i dynnu llun, i wneud nodiadau neu i rwbio rhisgl coed.