

EICH CANLLAW

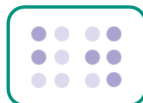
I Ardrethi Annomestig
Cenedlaethol 2024/25

Taflen Esboniadol



CYNNWYS

Sut rydym yn cael ein cyllido	03
Sut rydym yn gwario'r cyllid	04
Sut y cyfrifir trethi busnes	06
Eich canllaw i drethi busnes ar gyfer 2024/25	07
Gwasanaethau rydym yn ei gynnig i fusnesau	10
Cysylltwch â ni	11



Rydym yn hapus i ddarparu'r ddogfen hon mewn print bras, sain, braille a Iaith Arwyddion Prydain

Sut rydym yn cael ein cyllido

Wyddoch chi mai dim ond

31%

o'n cyllid sy'n dod gan Dreth y Cyngor?

Ardrethi Busnes wedi eu hail-ddosbarth

(Arian rydym yn ei gael gan Lywodraeth Cymru)
14%

Grant Cefnogi Refeniw

(Arian rydym yn ei gael gan Lywodraeth Cymru)
55%

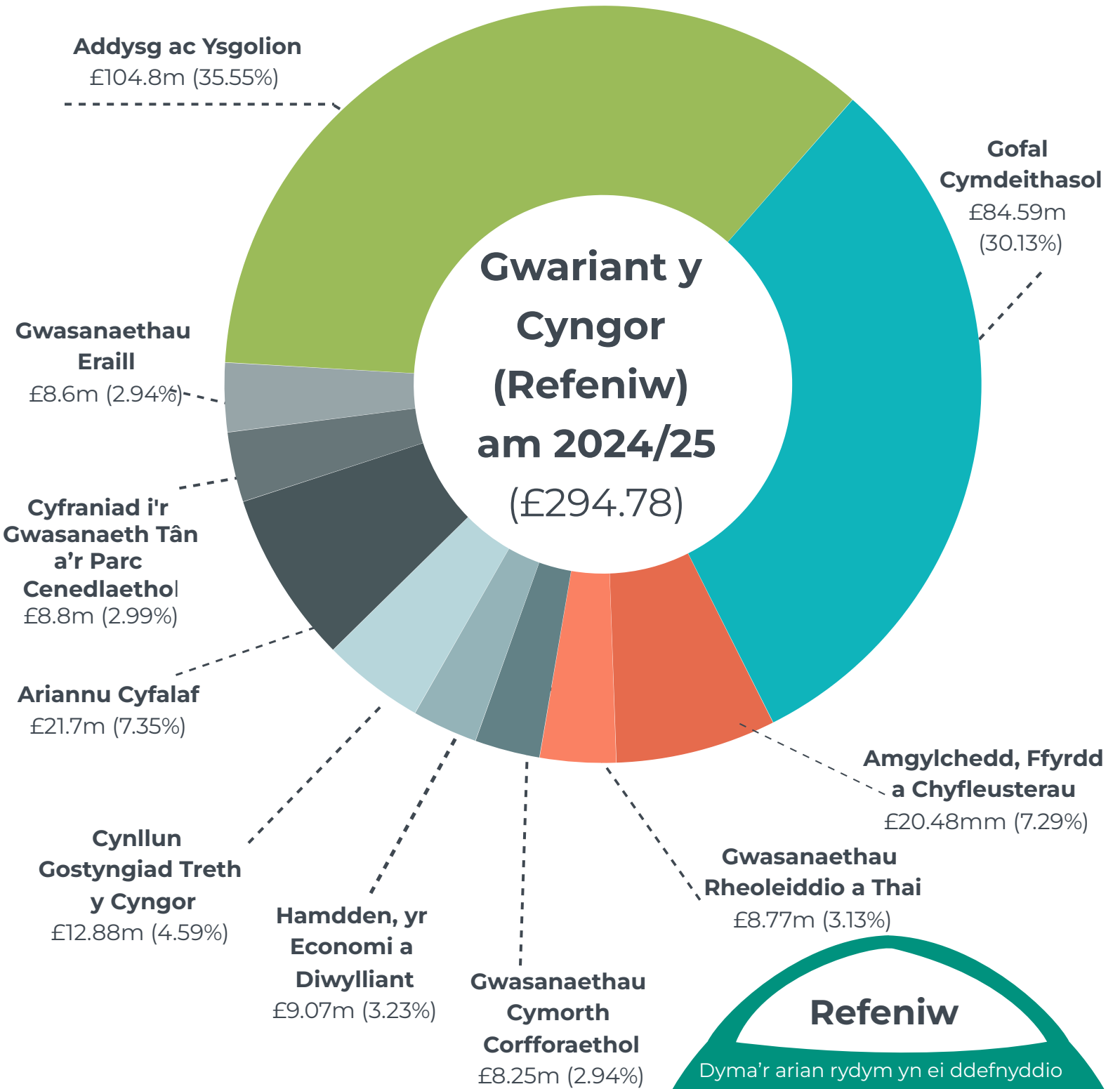
**Cyllid y
Cyngor am
2024/25
(%)**

Treth y Cyngor
31%

Grant Cefnogi Refeniw	£160m
Swm a godwyd gan dalwyr y Dreth Cyngor	£90.9m
Ardrethi busnes wedi eu hail-ddosbarthu	£42.4m
Swm arall	£0.6m
Cyfanswm	£294.7m

Sut rydym yn gwario'r cyllid refeniw

Ar gyfer blwyddyn ariannol Ebrill 2024 hyd at fis Mawrth 2025 mae **cyllideb refeniw** o **£294.78 miliwn** gan y cyngor i fuddsoddi yn y gymuned -



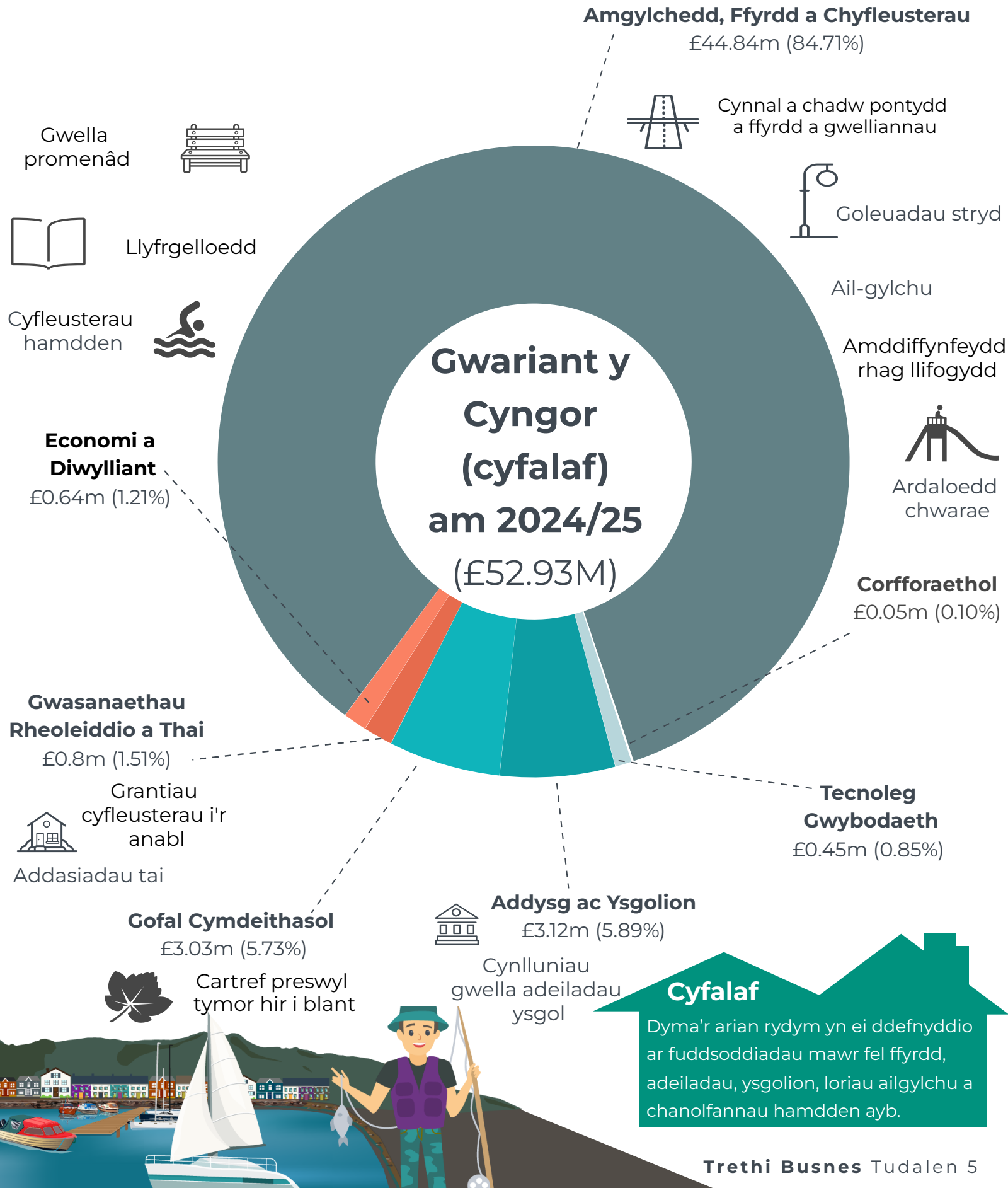
Refeniw

Dyma'r arian rydym yn ei ddefnyddio i dalu am eich gwasanaethau o dydd i ddydd - fel addysgu eich plant, gofalu am yr henoed a chasglu eich deunydd ailgylchu a gwastraff a chael gwared arno.



Sut rydym yn gwario'r cyllid cyfalaf

Ar gyfer blwyddyn ariannol Ebrill 2024 hyd at fis Mawrth 2025 mae **cyllideb cyfalaf** o **£52.93 miliwn** gan y cyngor i fuddsoddi yn y gymuned. Dyma rai enghreifftiau -



Sut y cyfrifir trethi busnes

Mae Gwerthoedd Ardrethol yn seiliedig ar werth rhent blyneddol yr eiddo ar y farchnad agored fel ag y mae ar y dyddiad priso

Mae Ardrethi Busnes yn dreth sy'n seiliedig ar 'Werth Ardrethol' eiddo annomestig

Er enghraifft

Werth
Ardrethol

7,000

×

Lluosydd Trethi
Busnes

0.562

=

Atebolrwydd
Trethi
Busnes

£3,934

Mae ardrethi yn cael eu cyfrifo trwy luosi'r Lluosydd Ardrethu Annomestig (a oedd yn arfer cael ei alw yn gyfradd yn y bunt) gyda Gwerth Ardrethol eiddo.

Ar gyfer y flwyddyn a ddechreuodd ar 1 Ebrill 24, gosodwyd y gwerth ar 0.562, sy'n golygu y byddwch yn talu 56.2c o ardrethi am bob £1 o Werth Ardrethol. Caiff y gwerth hwn ei addasu bob blwyddyn i ganiatáu ar gyfer effeithiau chwyddiant.



Eich canllaw i drethi busnes ar gyfer 2024/25

Mae'r wybodaeth a roddir osod yn egluro rhai o'rtermau y gellir eu defnyddio mewn hysbysiad galw am dalu ardreth annomestig ac yn yr wybodaeth ategol. Gellir cael gwybodaeth bellach ynghylch rhwymedigaeth i dalu ardrethi annomestig oddi wrth y Cyngor.

Ardrethi annomestig

Mae'r ardrethi annomestig a gesglir gan awdurdodau bilio yn cael eu talu i gronfa ganolog a'u hailddosbarthu i gynghorau sir a chynghorau bwrdeistref sirol ac i gomisiynwyr heddlu a throsteddu. Mae eich cyngor a'ch comisiynydd heddlu a throsteddu yn defnyddio eu cyfrannau o'r incwm ardrethi a ailddosberthir, ynghyd ag incwm oddi wrth y rhai sy'n talu'r dreth gyngor iddynt, y grant cynnal refeniw a ddarperir gan Weinidogion Cymru a symiau penodol eraill, i dalu am y gwasanaethau a ddarperir ganddynt. Gellir cael gwybodaeth bellach am y system ardrethi annomestig, gan gynnwys pa ryddhadau sydd ar gael, drwy fynd i www.busnescymru.llyw.cymru

Gwerth ardrethol

Gosodir gwerth ardrethol eiddo annomestig yn y rhan fwyaf o achosion gan swyddog prasio annibynnol o Asiantaeth y Swyddfa Brisio, sy'n un o Asiantaethau Gweithredol Cyllid a Thollau Ei Mawrhydi (CTHEM). Maent yn llunio ac yn cynnal rhestr lawn o werthoedd ardrethol pob eiddo annomestig yng Nghymru, ac mae ar gael ar eu gwefan yn

www.voa.gov.uk.

Fel arfer, caiff pob eiddo annomestig ei ailbrisiu bob 5 mlynedd. O 1 Ebrill 2023 mae gwerth ardrethol eiddo yn cynrychioli ei werth rhentol blynyddol ar y farchnad agored fel yr oedd ar 1 Ebrill 2021. Yn achos eiddo cyfansawdd sy'n rhannol ddomestig ac yn rhannol annomestig, ymwneud â'r rhan annomestig yn unig y mae'r gwerth ardrethol. Dangosir gwerth pob eiddo y mae ardreth yn daladwy i'ch awdurdod arno yn y rhestr ardrethi leol, y gellir archwilio ar y wefan Asiantaeth y Swyddfa Brisio neu yn y swyddfa Coed Pella, Cyngor Bwrdeistref Sirol Conwy, Conway Road, Colwyn Bay LL29 7AY.

Ailbrisiu

Caiff yr holl werthoedd ardrethol eu hailasesu mewn ailbrisiad cyffredinol er mwyn sicrhau bod yr ardrethi a delir gan unrhyw un trethdalwr yn adlewyrchu newidiadau dros amser yng ngwerth ei eiddo o gymharu ag eraill. Mae hyn yn helpu i gadw'r system ardrethol yn deg drwy ddiweddarau prisiau yn unol â newidiadau yn y farchnad. Cafodd y rhestr ardrethol newydd effaith ar 1 Ebrill 2023 ac mae'n seiliedig ar werthoedd fel yr oeddent ar 1 Ebrill 2021. Yn y flwyddyn y mae ailbrisiad yn cael effaith, ailbennir sylfaen y lluosydd er mwyn cymryd i ystyriaeth newidiadau cyffredinol i gyfanswm y gwerth ardrethol ac i sicrhau nad yw'r ailbrisiad yn codi arian ychwanegol.

Rhyddhad ardrethi trosiannol

Mae Rheoliadau Ardrethol Annomestig (Symiau a Godir) (Cymru) 2022(2) yn gwneud darpariaeth ar gyfer rhyddhad trosiannol i fusnesau bach y mae'r ailbrisiu hereditamentau annomestig sy'n cael effaith o 1 Ebrill 2023 yn cael effaith andwyol arnynt. Mae manylion llawn gan gynnwys y meini prawf cymhwysedd, yr eithriadau, y gofynion gweithdrefnol a'r rhyddhadau ardrethi perthnasol ar gael ar [wefan Conwy](#).

Newid yn y gwerth ardrethol

I gael gwybod sut mae eich Trethi Busnes yn cael eu cyfrifo, ewch i [Ardrethi Busnes yng Nghymru](#). Os ydych yn pryderu y gallai eich ardrethi busnes fod yn anghywir, gallwch wirio'r wybodaeth y mae'r VOA wedi'i defnyddio a rhoi gwybod iddynt os oes rhywbeth yn anghywir gan ddefnyddio'r canllaw hwn: Gwirio a herio'ch prisiad ardrethi busnes: cam wrth gam: [cam wrth gam](#). Gallwch ddefnyddio'r ffurflen ymholiadau cyffredinol i gysylltu â'r swyddfa brisio.

Y lluosydd ardrethol annomestig

Dyma'r gyfradd yn y bunt y lluosir y gwerth ardrethol â hi i roi swm y bil ardrethol blynyddol ar gyfer eiddo. Mae'r lluosydd a bennir bob blwyddyn gan Weinidogion Cymru yr un fath ar gyfer Cymru gyfan ac, ac eithrio mewn blwyddyn ailbrisiu, ni all godi fwy na chyfradd y cynnydd yn y mynegai prisiau manwerthu.

Cynigion ac apelau

Mae gwybodaeth am yr amgylchiadau y gellir cynnig newid yn y gwerth ardrethol oddi tanynt ac am sut y gellir gwneud cynnig o'r fath ar gael gan y swyddfa brisio leol a ddangosir uchod. Mae rhagor o wybodaeth am y trefniadau apelio ar gael oddi wrth y Cyngor neu gan Asiantaeth y Swyddfa Brisio.

Mae Tribiwnlys Prisio Cymru yn darparu gwasanaeth apelau annibynnol rhad ac am ddim sy'n ymdrin ag apelau ynghylch Ardrethi Annomestig a'r Dreth Gyngor. Gellir gweld eu manylion cyswllt yma www.valuation-tribunals-wales.org.uk.

Ardrethu eiddo heb ei feddiannu

Gall perchnogion eiddo annomestig sydd heb eu meddiannu fod yn agored i dalu ardrethi eiddo gwag a godir yn ôl 100% o'r rhwymedigaeth arferol. Mae'r rhwymedigaeth yn dechrau ar ôl i'r eiddo fod yn wag am 3 mis neu, yn achos eiddo diwydiannol penodol, ar ôl i'r eiddo fod yn wag am 6 mis. Mae mathau penodol o eiddo wedi eu heithrio rhag ardrethi eiddo gwag.

Rhyddhad elusennol ac yn ôl disgrisiwn

Mae hawl gan elusennau a chlybiau chwaraeon cymunedol amatur i gael rhyddhad o 80% rhag ardrethi ar unrhyw eiddo annomestig -

- (a) yn achos elusennau, pan ddefnyddir yr eiddo yn gyfan gwbl neu'n bennaf at ddibenion elusennol; neu
- (b) yn achos clwb, pan fo'r clwb wedi ei gofrestru gyda Chyllid a Thollau EM.

Mae gan awdurdodau bilio ddisgrisiwn i beidio â chodi rhan neu'r cyfan o'r 20% sy'n weddill o'r bil ar eiddo o'r fath a gallant hefyd roi rhyddhad mewn cysylltiad ag eiddo a feddiennir gan gyrff penodol nad ydynt wedi eu sefydlu nac yn cael eu rhedeg i wneud elw.

Am ragor o wybodaeth ynghylch clybiau dylech gysylltu â cyfeiriad Cyllid a Thollau EM, (y wefan yw www.hmrc.gov.uk). Os hoffech wneud cais am Ryddhad Trethi Elusennol a Dewisol gallwch wneud cais ar Wefan Conwy, mae'r rhain hefyd ar gael i'w lawrlwytho yn www.conwy.gov.uk/nndr. Mae'r rhain ar gael i'w lawrlwytho o'n gwefan yma.

Mae'n rhaid i chi hysbysu Adran Ardrethi Busnes Cyngor Bwrdeistref Sirol Conwy os yw eich amgylchiadau'n newid tra'r ydych yn derbyn naill ai Gostyngiad Gorfodol neu Ddewisol Ar Y Dreth. Mae'n rhaid i'r Awdurdod hwn roi 12 mis o rybudd i chi os oes unrhyw newid mewn rhyddhad sydd eisoes wedi ei ganiatáu.

Estyniad i'r Cynllun Rhyddhad Ardrethi Stryd Fawr 2024-25

Mae Llywodraeth Cymru wedi cyhoeddi canllawiau ynglŷn â Rhyddhau Ardrethi Manwerthu, Hamdden a Lletygarwch yng Nghymru ar gyfer 2024-25.

Bydd busnesau meddianedig cymwys yn gymwys i gael rhyddhad ardrethi o **40%** ar gyfer blwyddyn ariannol 2024-25 ond bydd swm y rhyddhad o dan gynllun Rhyddhad Ardrethi Manwerthu, Hamdden a Lletygarwch Llywodraeth Cymru yn cael ei gapio ar £110,000 fesul busnes ledled Cymru gyfan. Yn y gorffennol, mae'n bosibl bod y rhyddhad hwn wedi'i roi'n awtomatig i'ch cyfrif a byddai wedi'i ddangos ar eich Hysbysiad Galw Blyneddol. Fodd bynnag, nodwch fod y rhyddhad bellach yn amodol ar **broses ymgeisio**.

Os ydych chi wedi derbyn Rhyddhad Ardrethi Manwerthu, Hamdden a Lletygarwch yn y gorffennol a'ch bod yn dymuno gwneud cais, gofynnir i chi lenwi'r ffurflen yma. Gellir gweld copi o'r canllawiau yma:

Rhyddhad Gwelliannau

Mae Llywodraeth Cymru wedi cyflwyno Cynllun Rhyddhad Gwelliant Annomestig newydd o 1 Ebrill 2024.

Mae Llywodraeth Cymru yn cydnabod bod llawer o fusnesau yn ystyried bod y system ardrethi annomestig yn ddatgymhelliad i fuddsoddi mewn gwelliannau i eiddo, gan y gallai unrhyw gynnydd yng ngwerth ardrethol eiddo a fydd yn deillio o hynny arwain at fil uwch. Mae rhyddhad gwelliannau wedi cael ei gyflwyno er mwyn helpu i fynd i'r afael â'r rhwystr posibl hwn i dwf a buddsoddi yn y sylfaen drethu, o 1 Ebrill 2024 ymlaen.

Bwriedir i'r rhyddhad gefnogi talwyr ardrethi sy'n buddsoddi mewn gwelliannau i'w heiddo annomestig a fydd yn cefnogi eu busnes, drwy roi rhyddhad rhag yr effaith y byddai cynnydd mewn gwerth ardrethol o ganlyniad i'r gwelliannau hynny yn ei chael ar eu rhwymedigaeth i dalu ardrethi annomestig am gyfnod o 12 mis. Mae rhagor o wybodaeth ar gael yn here

DU Cyfyndrefn Rheoli Cymorthdaliadau

Dechreuodd trefn rheoli cymhorthdal y DU ar 4 Ionawr 2023. Mae'n galluogi awdurdodau cyhoeddus, gan gynnwys awdurdodau lleol a gweinyddiaethau datganoledig, i roi cymorthdaliadau sydd wedi'u teilwra i'w hanghenion lleol, ac sy'n gwrthio twf economaidd gan leihau afluniad i gystadleuaeth yn y DU ac yn diogelu ein rhwymedigaethau rhyngwladol. Mae rhagor o wybodaeth ar gael yn www.gov.uk

Cynnydd yn y Rhyddhad Ardrethi a Noddir gan Lywodraeth Cymru

Rhyddhad ardrethi i fusnesau bach

"Mae Gorchymyn Ardrethu Annomestig (Rhyddhad Ardrethi i Fusnesau Bach) (Cymru) 2017"(3) yn gwneud darpariaeth ar gyfer rhyddhad ardrethi i fusnesau bach. Mae manylion llawn gan gynnwys y meini prawf cymhwysedd, yr eithriadau, y gofynion gweithdrefnol a'r rhyddhadau ardrethi perthnasol ar gael gan yr awdurdod bilio. Os ydych yn credu y gallech fod yn gymwys i gael y rhyddhad ardrethi hwn, neu os oes gennych unrhyw ymholiadau, dylech gysylltu â'ch Adran Trethi Busnes ar **01492 576609** neu trwy **ymholiadau.trethi-annomestig@conwy.gov.uk**, sy'n gyfrifol am benderfynu a ydych yn gymwys i gael rhyddhad ardrethi ai peidio. Bydd safleoedd busnes sydd â gwerth ardrethol hyd at £6,000 yn cael rhyddhad o 100%, a bydd y rheini sydd â gwerth ardrethol rhwng £6,001 a £12,000 yn cael rhyddhad ar raddfa a fydd yn gostwng o 100% i sero.

	Gwerth Trethadwy (£)	Gostyngiad (%)
Gwerth Trethadwy	0 to 6,000	100
Gwerth Trethadwy	6,001 to 12,000	Taprog o 100 i 0
Gofal Plant	Ddim yn Berthnasol	Rhyddhad o 100% i holl eiddo gofal plant cofrestredig
Swyddfa Bost	0 to 9,000	100
Swyddfa Bost	9,001 to 12,000	50

Gwnaeth Llywodraeth Cymru sawl newid i'r Cynllun Rhyddhad Ardrethi Busnesau Bach ar 1 Ebrill, 2018.

Eiddo Manwerthu

Cafodd y categori penodol Rhyddhad Ardrethi Busnesau Bach ar gyfer eiddo manwerthu ei ddileu ar 01.04.18.

Gofal Plant

Mae Llywodraeth Cymru wedi cyflwyno newid i'r Cynllun Rhyddhad Ardrethi Busnesau Bach ar gyfer eiddo Gofal Plant Cofrestredig. O 01.04.19, bydd holl ddarparwyr Gofal Plant Cofrestredig yn derbyn 100% o esemptiad ar eu Hardrethi Busnes.

Rhyddhad Gorfodol / Dewisol

Ni fydd eiddo sy'n derbyn rhyddhad gorfodol a dewisol yn gymwys i dderbyn Rhyddhad Ardrethi Busnesau Bach o 1 Ebrill 2018 ymlaen.

Cyfngiad Dau Eiddo

O 1 Ebrill 2018 ymlaen bydd trethdalwyr ond yn gallu hawlio Rhyddhad Ardrethi Busnesau Bach ar gyfer dau eiddo (ac eithrio gofal plant a swyddfeydd post). Os yw trethdalwr yn atebol am drethi busnes mwy na dau eiddo, bydd y dyfarniad yn seiliedig ar y ddau sydd â'r gwerth tybiannol uchaf h.y. naill ai'r gwerth ardrethol (os yw'n llai na neu'n £6,001) neu swm a gyfrifir yn defnyddio'r fformiwla briodol. Os yw trethdalwr yn atebol am ardrethi annomestig mwy na dau hereditament a ddangosir ar restr ardrethi annomestig lleol sy'n bodloni gofynion yr amodau yn erthygl 7 (amodau gwerth ardrethol) yn unig, yn unol ag erthygl 13 mae'n rhaid i'r trethdalwr rhoi gwybod am yr hereditamentau hynny i awdurdod bilio'r rhestr honno.

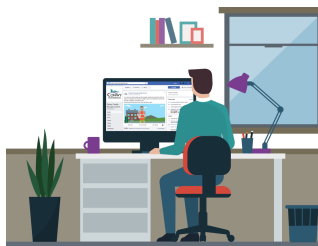
Os oes gan dalwr ardrethi unrhyw ymholiadau am ryddhad ardrethi neu daliadauyn y dyfodol, dylid cyfeirio'r rhain at yr awdurdod lleol.

Nodiadau:

- 1 Rhaid i bob safle busnes fod wedi'i feddiannu'n llwyr er mwyn bod yn gymwys i gael rhyddhad ardrethi.
- 2 Ymhlith y safleoedd nad ydynt yn gymwys i gael rhyddhad ardrethi y mae'r rhai sydd wedi'u meddiannu gan gyngor, awdurdod heddlu neu'r Goron; y rhai sydd wedi'u meddiannu gan elusennau, clybiau cofrestredig, neu gyrff dielw y mae eu prif amcanion yn ddyngarol, yn grefyddol neu'n ymwneud ag addysg, lles cymdeithasol, gwyddoniaeth, llenyddiaeth neu'r celfyddydau cain; cabanau glan môr; safleoedd sy'n cael eu defnyddio'n unig ar gyfer arddangos hysbysebion, parcio cerbydau modur, gwaith trin carthion neu gyfarpar cyfathrebu electronig.

Wyddoch chi y gall y Cyngor hefyd ddarparu'r gwasanaethau canlynol ar gyfradd gystadleuol?

Rhent unedau diwydiannol a busnes



Gwastraff Masnach



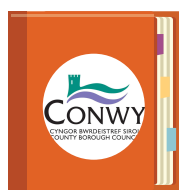
Cyfleusterau Cyfarfod a Chynadledda



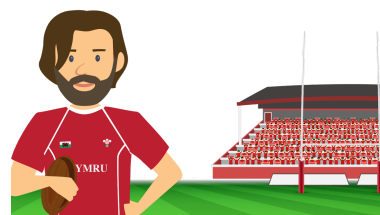
Trwyddedau a Hawlenni



Darganfod Busnesau yng Nghonwy



Cyfleoedd Noddi



Cefnogaeth Fusnes Conwy



Grant Cefnogi Busnes Conwy



Cyrsiau Hyfforddiant Cymorth Cyntaf



Draeniau preifat



Trwyddedau priffordd



Goddefebau Parcio



BYDDWCH YN DDIGIDOL

Mae Conwy'n moderneiddio

Wyddoch chi fod Conwy yn cynnig y gwasanaethau Canlynol?

Debyd Uniongyrchol

Mae llawer o Fusnesau yn eich ardal yn cofrestru i dalu drwy Ddebyd Uniongyrchol bob dydd. Mae'n un o'r ffyrdd mwyaf syml, diogel a rhataf i dalu – Felly beth am ymuno â nhw!

Mae 2 ddyddiad ar gael, sydd yn rhoi'r hyblygrwydd i chi ddewis y dyddiad gorau i'ch busnes, a gallwch ddewis talu eich bil un ai dros 10 neu 12 mis. Ewch i www.conwy.gov.uk/trethi-busnes o gofrestru.

E-Filiau

Yng Nghyngor Bwrdeistref Sirol Conwy, rydym bob amser yn trio gwella ein darpariaeth gwasanaeth, lleihau ein costau a helpu'r amgylchedd Un ffordd y gellir gwneud hyn yw wrth gynnig gwasanaeth lle mae'r cwsmer yn derbyn ei ohebiaeth trwy e-bost, sy'n lleihau costau argraffu a phostio, ac mae'r cwsmer yn derbyn eu bil mewn ffordd sy'n fwy effeithlon hefyd.

Mae nifer o'n Busnesau wedi croesawu'r newid i ddefnyddio mwy o wasanaethau digidol ac wedi dewis derbyn eu Biliau Trethi Busnes drwy e-bost - i ymuno â'r dyrfa, ewch i www.conwy.gov.uk/trethi-busnes i ddarganfad mwy!



www.conwy.gov.uk/trethi-busnes



ymholiadau.trethi-annomestig@conwy.gov.uk



01492 576609



Ffôn Testun: Deialwch 18001 a rhif y gwasanaeth yr ydych yn dymuno cysylltu â nhw

Ysgrifennwch atom yn

PO Box 1
Conwy
LL30 9GN

Ymwelwch â ni

Coed Pella
Conway Road
Colwyn Bay
LL29 7AY

