

Datganiadau o Ddiddordeb

Daeth Glasdir yn ôl i Gyngor Bwrdeistref Sirol Conwy ddiwedd 2020, ac rydym ar hyn o bryd yn archwilio cyfleoedd i ddefnyddio rhannau o'r adeilad ar gyfer amrywiaeth o swyddogaethau cyhoeddus. Drwy'r broses Datgan Diddordeb hon, rydym hefyd yn ymgynghori gyda'r gymuned fusnes a'r farchnad yn ehangach er mwyn archwilio pa gyfleoedd sydd yna ar gyfer defnydd preifat neu gyhoeddus addas.

Amcan uchel gan y Cyngor ar gyfer y safle hwn yw defnydd cymysg fyddai'n darparu dyfodol ariannol cynaliadwy i'r cyfleuster gan gynnwys defnydd addas fyddai'n dod a gwerth cymdeithasol, economaidd a diwylliannol i Lanrwst ac i Ddyffryn Conwy.

Bydd canlyniad y broses yn rhoi gwybodaeth a golwg i'r Cyngor o ran ffurfio strategaeth briodol ar gyfer defnydd i'r cyfleuster. Ar ôl datblygu strategaeth o'r fath, gall y Cyngor ystyried troi nol at y farchnad gyda chynnig ffurfiol ar gyfer y safle.



Glasdir, Plas yn Dre, Llanrwst, LL26 0DF

Lleoliad

Mae Glasdir wedi ei leoli i'r gogledd o Lanrwst gyda mynediad uniongyrchol o'r A470 sef Cefnffordd Caerdydd i Lan Conwy, tua 15 milltir o Gyffordd 19 yr A55 a thua 5 milltir o Fetws y Coed.



Disgrifiad

Fe'i hadeiladwyd yn 2007 ac mae'r safle wedi ei reoli tan yn ddiweddar gan gwmni datblygu gwledig fel canolfan gynhadledd a hyfforddiant llwyddiannus. Daeth y safle yn ôl i'r Cyngor ym mis Rhagfyr 2020.

Mae'r adeilad yn cynnig 1391m² o le y tu mewn dros ddau lawr ac mae wedi bod yn gyfleuster aml-breswlydd sydd wedi gwasanaethu'r gymuned fusnes leol a rhanbarthol. Mae maes parcio mawr yn y cefn sydd hefyd yn eiddo i'r Cyngor.

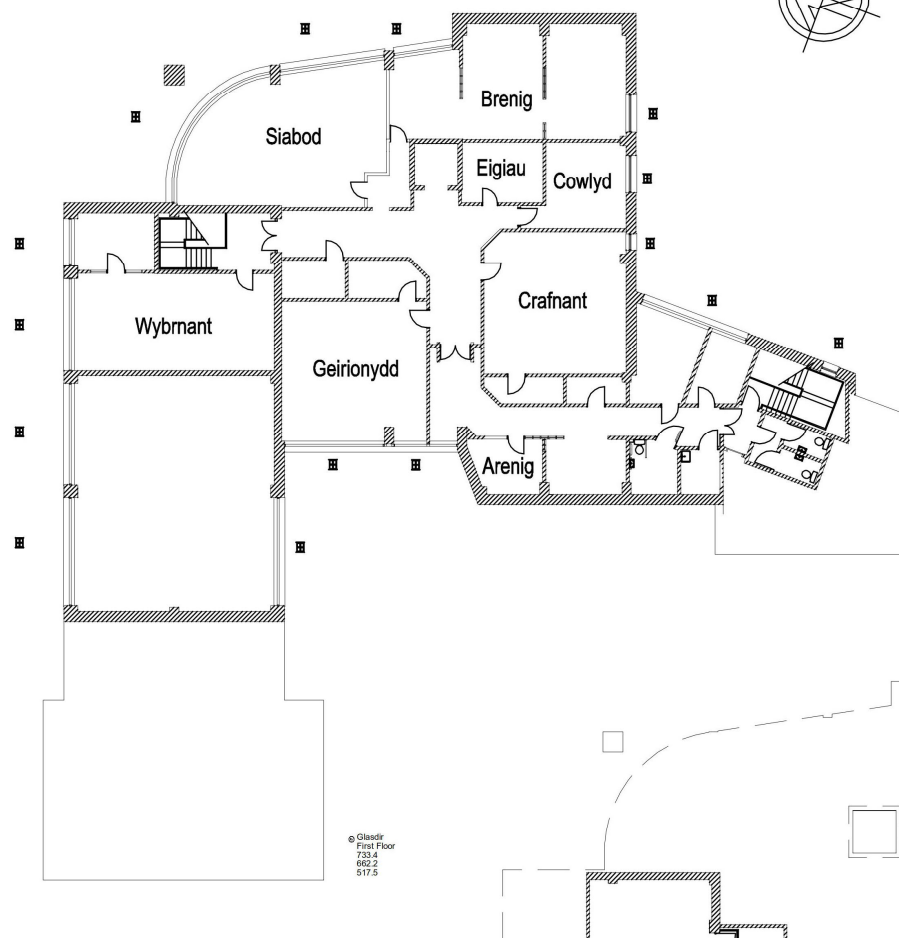
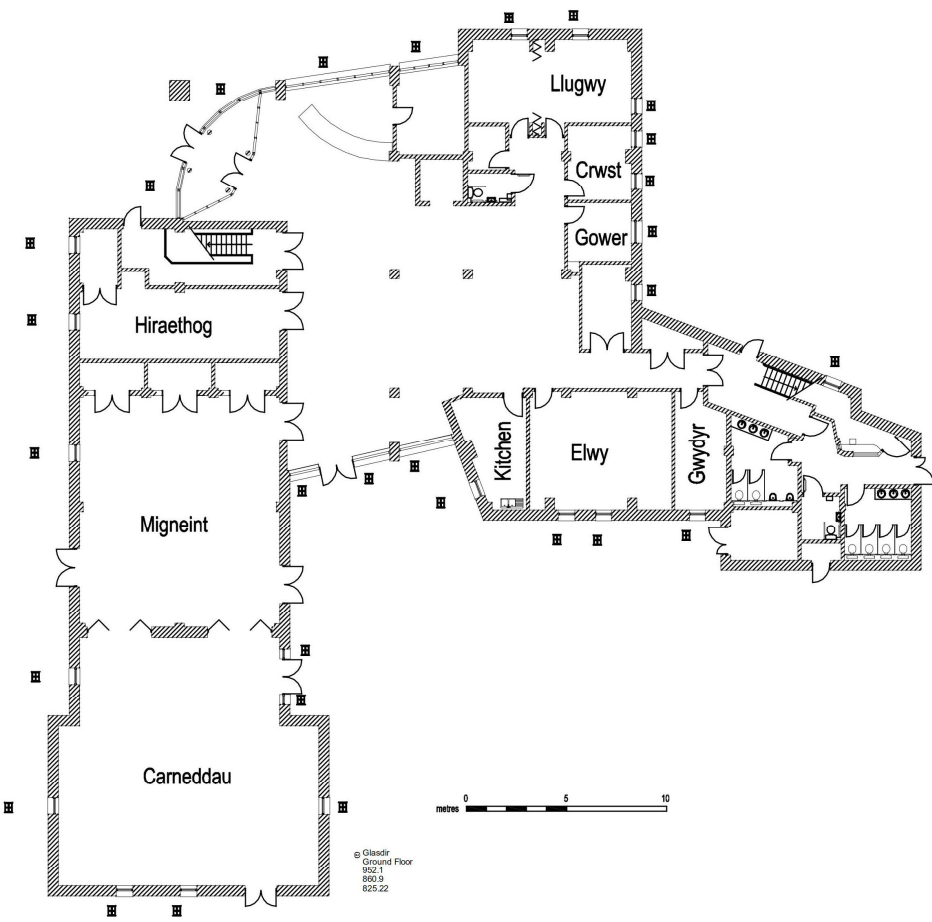
Cyfle

Mae'r adeilad yn cynnig cyfle gwych i'r Cyngor gydweithio gyda phartneriaid cyhoeddus, busnesau lleol a'r gymuned yn ehangach i wneud yn fawr o'r cyfleuster unigryw hwn sy'n gwasanaethu Llanrwst a Dyffryn Conwy.

Mae'r broses Datgan Diddordeb hon yn broses ymgynghori pan fydd y Cyngor yn ceisio deall beth yw'r angen o fewn y farchnad, a bydd hynny yn cynorthwyo i ffurfio strategaeth briodol. Yn amodol ar ganlyniad y broses a chytuno ar strategaeth addas, gallai'r Cyngor droi nôl at y farchnad i gynnig telerau masnachol, ar y adeg gywir.

Mae'r Cyngor yn archwilio adleoli ei Llyfrgell o'r safle cyfagos a bydd hynny'n gwneud defnydd o'r ardal fawr ar y llawr isaf. Bydd hefyd yn adleoli ei staff swyddfa a swyddogaethau cysylltiedig i'r llawr cyntaf.

Bydd lle ar gael ar y llawr isaf ac ar y llawr cyntaf i'r farchnad wneud defnydd priodol ohono, a bydd rhaid iddo gyd-fynd â'r uchod. Dangosir yr ardaloedd hyn drosodd.



Space

Name	Floor	Area m2	Status
Carneddau	Ground	149.68	Vacant
Migneint	Ground	117.38	Library
Hiraethog	Ground	36.51	Library
Llugwy	Ground	35.10	Library
Crwst	Ground	11.62	Library
Gower	Ground	9.38	Library
Elwy	Ground	40.93	Available / Daily Rental
Gwydyr	Ground	14.10	Available / Daily Rental

Name	Floor	Area m2	Status
Brenig	First	61.10	Occupied
Cowlyd	First	18.78	Vacant
Crafnant	First	50.15	Vacant
Eigiau	First	12.33	Vacant
Geirionydd	First	50.45	Vacant
Siabod	First	68.90	Vacant
Wybrnant	First	48.74	Vacant
Arenig	First	9.25	Vacant

Telerau a Rhent Les

Nid yw'n fwriad yn y cyfnod cynnar hwn i drafod telerau les, ond rhagwelir y bydd unrhyw les ar delerau atgyweirio mewnol, gyda thâl gwasanaeth am ddarnau cyffredin.

Pan fydd y Cyngor wedi nodi'r dewisiadau gorau o ran strategaeth i'w dilyn ac amrywiol waith, bydd yn cysylltu gyda'r farchnad ynglŷn â'r telerau masnachol a gynigir.

Cynllunio

Dyma'r dosbarthiadau defnydd presennol:

B1 Swyddfeydd

D1 Sefydliadau Dibreswyl

Byddai defnydd arall yn cael ei ystyried pe ceid y caniatâd angenrheidiol. Mae'r adeilad mwy neu lai y tu allan i'r parth perygl llifogydd.

Archwilio

Drwy apwyntiad yn unig.

CBSG Rheoli Ystadau ac Asedau

Cysylltu Rochane Vye MRICS

Ffôn 01492 574051

E-bost rochane.vye@conwy.gov.uk

Datganiadau o Ddiddordeb

Gofynnir i'r rhai sy'n dymuno bod yn rhan o'r datgan diddordeb hwn lenwi a dychwelyd yr holiadur byr. Yn dilyn yr ymateb, mae gan y Cyngor ddiddordeb mewn trafod cynigion gyda'r rhai sydd a diddordeb ac rydym yn agored i syniadau dyfeisgar. Bydd yr wybodaeth a'r syniadau a ddaw o'r uchod yn cynorthwyo'r Cyngor i ffurfio'r strategaeth ar gyfer defnydd a gwaith y cyfleuster er budd Llanrwst a'r gymuned wledig.

Gellir crynhoi'r broses yn fyr fel y gwelir isod

Dyddiad	Gweithgaredd Allweddol
Yr wythnos yn cychwyn 22 Chwefror 2021	Rhyddhau Datganiad o Ddiddordeb
22 Mawrth 2021	Ymatebion i gyrraedd
Yr wythnos yn cychwyn 5 Ebrill 2021	Trafodaeth gyda'r rhai sydd a diddordeb
Ebrill 2021	Y cyngor yn ffurfio'r strategaeth
Mai 2021	Y cyngor yn dychwelyd at rai a diddordeb a'r farchnad

Dychwelwch drwy e-bost at: estates@conwy.gov.uk
I'w gyflwyno erbyn 5pm ar yr 22 Mawrth 2021