

Cynllun Corfforaethol

Cyngor Bwrdeistref

Sirol Conwy

2022-2027



Helo

Dyma ein Cynllun Corfforaethol newydd ar gyfer 2022 i 2027. Mae'n nodi ein nodau i wella bywydau.

Sgwrs y Sir

Yn 2016, bu i ni ddechrau Sgwrs y Sir ac mae'n dal i fynd. Ni wnaeth Covid-19 amharu arno.

Gofynnem i bobl ddweud eu barn am lawer o bethau yn cynnwys:

- Beth sydd wedi newid dros y 5 mlynedd diwethaf?
- Beth sy'n bwysig i chi, a beth ellir ei wella?
- Gan feddwl am y tymor hir, pa syniadau sydd gennych chi i greu dyfodol gwell i'n hwyron ac wyresau?

Bu inni siarad â:

- sefydliadau a grwpiau cymunedol
- gweithwyr proffesiynol a staff
- Cynghorau Tref a Chymuned
- teuluoedd, pobl ifanc a mwy.

Dywedoch chi wrthym ni am:

- eich profiadau o wasanaethau; gofal cymdeithasol, addysg, ailgylchu, tai a phethau eraill
- sut beth yw byw a gweithio yma
- beth sy'n bwysig i chi
- beth sydd angen i ni ganolbwyntio arno.

Bu i ni gymryd yr holl wybodaeth a'i ddefnyddio i ysgrifennu'r cynllun pum mlynedd newydd hwn.

Ein Gwerthoedd

Rydym yn disgwyl i bawb sy'n gweithio i Gyngor Bwrdeistref Sirol Conwy ddangos y gwerthoedd hyn yn eu gwaith.



Rydym yn ymfalchio yn ein gwaith



Rydym yn deg gyda phawb



Rydym yn arloesol



Rydym yn gweithio fel tîm



Ein gweledigaeth Conwy – Sir flaengar sy'n creu cyfleoedd

Mae'r cynllun hwn yn canolbwyntio ar 8 maes:

-  1. Yr Amgylchedd
-  2. Twf a'r economi
-  3. Addysg a sgiliau
-  4. Tai
-  5. Diogelwch
-  6. Iechyd
-  7. Parchu a gwranddo ar bobl
-  8. Gwydnwch ar gyfer y dyfodol

Themâu Trawsbynciol

Mae yna faterion sy'n effeithio ar ein bywydau ni gyd ac yn rhan fawr o wneud Conwy yn lle teg, cyfartal a diogel i fyw ynddo. Mae'r themâu hyn yn rhedeg drwy bob rhan o'r cynllun hwn.



Newid
hinsawdd



Tlodi



Diogelu



Y Gymraeg



Cydraddoldeb



Moderneiddio



Effeithlonrwydd

Deddf Llesiant Cenedlaethau'r Dyfodol

Mae gan Gymru gyfraith sydd â 7 nod lles.

Mae'n ymwneud â sicrhau bod ein holl benderfyniadau yn amddiffyn anghenion cenedlaethau'r dyfodol.

Mae ein cynllun yn ein helpu ni i wneud hynny ac yn cysylltu â'r nodau hyn.



Covid-19

Mae Covid-19 wedi effeithio ar fywydau pawb. Mae wedi rhoi pwysau mawr ar wasanaethau. Mae'r byd yn dal yn ansicr, ond bydd y cynllun hwn yn ein helpu ni i symud ymlaen.



Ein pwyslais:

Rydym ni gyd yn byw mewn sir lle'r ydym yn gwerthfawrogi ac yn gofalu am yr amgylchedd

Rydym eisiau:

- lleihau ein hallyriadau carbon
- cynyddu ein gwydnwch amgylcheddol
- gweithio gyda'n cymunedau i sicrhau newid
- amddiffyn ein hamgylchedd ar gyfer cenedlaethau'r dyfodol.

Canlyniadau

Gall pawb ddweud:



Mae newid hinsawdd wedi arafu.



Mae amgylchedd naturiol Conwy yn ddiogel ar gyfer cenedlaethau'r dyfodol.

Byddwn yn canolbwyntio ar:

- bod yn Gyngor **Di-garbon Net** erbyn 2030
- buddsoddi mewn ffyrdd ac isadeiledd arall, fel llwybrau beiciau
- amddiffyn ein hamgylchedd trwy ein Cynllun Dyletswydd Bioamrywiaeth a Gwydnwch Ecosystemau
- canfod mwy o ffyrdd i bobl ailddefnyddio ac ailgylchu
- gwneud yn siŵr bod gennym amgylchedd glân ac iach
- datblygu isadeiledd teithio llesol fel y gall pobl ddewis beicio neu gerdded i fwy o lefydd yn hytrach na defnyddio ceir
- cefnogi datblygiad y morlyn llanw a phrosiectau gwyrdd eraill
- dod yn Sir Di-garbon Net erbyn 2050.

Mea **Di-garbon Net** yn golygu lleihau ein hallyriadau at bron i ddim a defnyddio proses dal carbon ar gyfer beth bynnag sydd ar ôl.





Ein pwyslais:

Rydym yn byw mewn sir sydd ag economi cadarn sy'n hyrwyddo ac yn dathlu ein diwylliant

Rydym eisiau:

- hyrwyddo ein diwylliant a'n treftadaeth
- helpu busnesau i dyfu a ffynnu
- dod o hyd i ffyrdd i wneud ein heconomi yn wydn
- dod o hyd i syniadau newydd i ddod â bywyd ac adfywio ardaloedd
- adeiladu ar brosiectau sydd gennym yn barod, fel Strategaeth Ddiwylliant Creu Conwy.

Canlyniadau

Gall pawb ddweud:

Mae ein diwylliant a'n treftadaeth wedi'i ddiogelu er mwyn i genedlaethau'r dyfodol ei fwynhau.

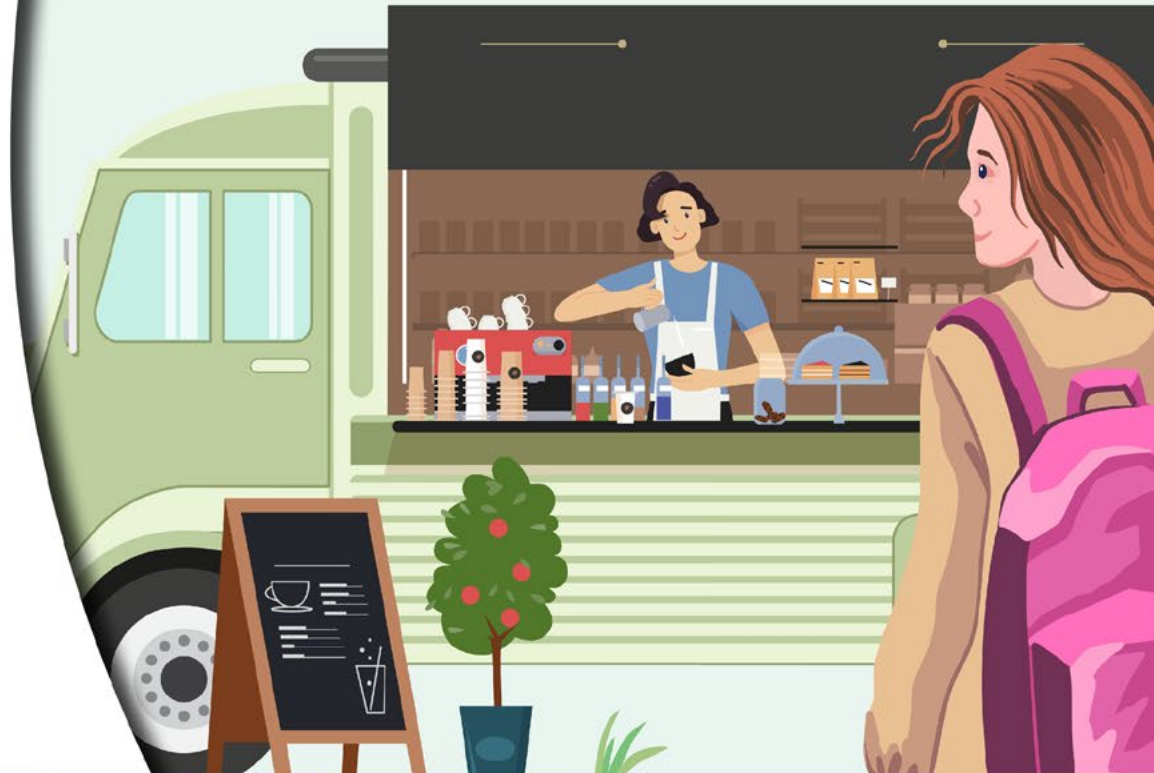
Mae pobl ifanc yn aros yn yr ardal, ac rydym yn cadw eu sgiliau a'u dawn.

Mae gan Gonwy gyflogaeth drwy'r flwyddyn ac mae'n ffynnu.

Mae pobl yn iach, cryf ac yn dda ym mhob rhan o'u bywydau.

Byddwn yn canolbwyntio ar:

- cefnogi busnesau i dyfu
- denu busnesau newydd i'r ardal
- tyfu ein heconomi yn ystod y nos a thwristiaeth yn y Gaeaf
- sefydlu canolbwyntiau cymunedol i gefnogi lles, adfywio a'r economi
- gwneud y mwyaf o gyfleoedd ariannu
- edrych ar ffyrdd i arallgyfeirio a chanfod cyfleoedd
- gwirio ein cynlluniau fel ein bod yn parhau i brynu nwyddau a gwasanaethau mor lleol a phosibl.





Ein pwyslais:

Mae pobl yng Nghonwy wedi'u haddysgu ac yn fedrus

Rydym eisiau:

- cynnig addysg ardderchog i bawb
- gwella addysg a pherfformiad ar draws ein hysgolion.

Canlyniadau

Gall pawb ddweud:

Mae plant a phobl ifanc yn uchelgeisiol ac yn ddysgwyr galluog.

Gall pawb gymryd rhan ym mywyd y gymuned a chyfrannu at benderfyniadau.

Mae gan bobl y sgiliau cywir ac yn barod am gyfleoedd swyddi.

Mae plant a phobl ifanc yn iach ac yn hyderus.

Byddwn yn canolbwyntio ar:

- cefnogi ysgolion wrth iddynt symud at y Cwricwlwm newydd i Gymru
- gwneud yn siŵr fod dysgwyr ag Anghenion Dysgu Ychwanegol yn cael y gefnogaeth sydd ei angen arnynt
- gwneud yn siŵr fod adeiladau ein hysgolion mewn cyflwr da ac yn ecogyfeillgar
- gwneud yn siŵr fod pobl yn gwybod am gyfleoedd gwaith a hyfforddiant
- gwneud yn siŵr fod plant, pobl ifanc a theuluoedd yn gallu cymryd rhan mewn prosiectau, cyrsiau a gweithgareddau yn eu cymuned
- cefnogi ysgolion i wella sgiliau digidol dysgwyr
- cefnogi dysgwyr i wella a rheoli eu Hiechyd Meddwl a'u Lles
- hyrwyddo addysg cyfrwng Cymraeg.





Ein pwyslais:

Mae gan bobl Conwy dai fforddiadwy o ansawdd da sy'n bodloni eu hanghenion ac yn gwella eu bywydau

Rydym eisiau:

- gweithio gyda chymunedau fel eu bod yn ddiogel ac yn rhywle y mae pobl yn hapus i fyw ynddynt
- gwneud yn siŵr bod ein cymunedau yn gallu cefnogi pobl rŵan, ac yn y dyfodol
- dod o hyd i ddatrysiadau fel bod tai yn cael eu gwerthu am brisiau y gall pobl eu fforddio.

Byddwn yn canolbwyntio ar:

- cael tai mwy fforddiadwy
- gweithio gyda pherchnogion tai gwag fel y gallent gael eu defnyddio fel cartrefi neu fusnesau
- cefnogi pobl sydd mewn perygl o ddod yn ddigartref
- gweithio gyda darparwyr cartrefi gofal i wella ansawdd cartrefi
- cadw llygaid ar gymunedau lleol rhag ofn iddynt ddod yn fannau twristiaid prysur iawn.

Canlyniadau

Gall pawb ddweud:

Mae gan Conwy gymunedau cadarn a chynaliadwy y mae pobl yn falch o fyw ynddynt.





Ein pwyslais:

Mae pobl yng Nghonwy'n ddiogel ac yn teimlo'n ddiogel

Rydym eisiau:

- gwneud yn siŵr fod pawb sy'n byw yma, neu sy'n ymweld, yn ddiogel
- gwneud yn siŵr fod pawb yn cydweithio i gadw pobl ddiamddiffyn yn ddiogel.

Canlyniadau

Gall pawb ddweud:

Mae pawb yn cydweithio i gadw cymunedau yn ddiogel.

Mae pawb yn deall eu cyfrifoldeb i gadw pobl yn ddiogel.

Mae ein cymunedau yn llefydd cadarn a diogel sy'n barod ar gyfer y dyfodol.

Byddwn yn canolbwyntio ar:

- wneud ein llyfrgelloedd, canolfannau hamdden ac adeiladau eraill yn llefydd diogel
- gwneud yn siŵr fod pobl sy'n defnyddio gwasanaethau gofal yn ddiogel
- amddiffyn data pobl
- gwneud yn siŵr fod cymunedau yn gwybod sut i fod yn ddiogel ar-lein.





Ein pwyslais:

Mae pobl yng Nghonwy'n iach

Rydym eisiau:

- cefnogi pobl i wneud dewisiadau iach
- cefnogi pobl i gael ffordd o fyw iach a bod yn egnïol
- camu i mewn yn gynnar a helpu pobl.

Canlyniadau

Gall pawb ddweud:

Mae pobl yn egnïol ac yn gwneud dewisiadau iach.

Mae pobl yn cael y gofal a'r gefnogaeth sydd ei angen arnynt ar yr adeg iawn.

Mae pobl yn fwy iach ac yn byw'n hirach.

Byddwn yn canolbwyntio ar:

- gweithio gyda gwasanaethau i fynd i'r afael â thlodi
- bod yn fwy ymwybodol o Gyflwr y Sbectrwm Awtistiaeth a chadw ein statws sy'n Deall Dementia
- cefnogi gofalwyr di-dâl gyda chyngor a chymorth Iechyd Meddwl a Lles
- cefnogi gwasanaethau Gofal Plant ac Oedolion fel y gallant fodloni anghenion pobl, rwan ac yn y dyfodol
- gwneud yn siŵr bod gan ein timau hamdden a diwylliant yr hyn sydd eu hangen arnynt i gefnogi iechyd a lles pobl.





Ein pwyslais:

Mae pobl yng Nghonwy yn cael eu parchu, yn cael gwybodaeth, yn cael llais ac yn cymryd rhan ym mywyd y gymuned ac mae'r Gymraeg yn ffynnu

Rydym eisiau:

- rhoi mwy o opsiynau i bobl gyfathrebu ac ymgysylltu â gwasanaethau
- hyrwyddo'r Gymraeg
- gwneud yn siŵr bod ein cymunedau yn trin pawb yn deg a gyda pharch.

Canlyniadau

Gall pawb ddweud:

Mae pobl yn parchu ei gilydd ac yn trin ei gilydd yn gyfartal.

Mae pawb yn gwybod sut i gymryd rhan ac yn teimlo fod pobl yn gwranddo arnynt.

Mae siarad Cymraeg yn rhan o fywyd bob dydd yn ein cymunedau.

Byddwn yn canolbwyntio ar:

- gwneud yn siŵr ein bod yn cynnwys, parchu a thrin pawb yn deg
- gwneud yn siŵr fod gan bawb y wybodaeth sydd ei angen arnynt, yn y ffordd y maent ei angen
- adeiladu ein perthnasau gyda Chynghorau Tref a Chymuned
- datblygu'r Cynllun Strategol Cymraeg mewn Addysg
- hyrwyddo cyfleoedd i ddysgu Cymraeg
- gwneud yn siŵr fod ein penderfyniadau yn glir ac yn hawdd i bobl eu deall.





Ein pwyslais:

Mae pobl yng Nghonwy yn gwybod bod eu Cyngor yn wydn ac yn gallu bodloni eu hanghenion rŵan, ac yn y dyfodol

Rydym eisiau:

- defnyddio arian yn y ffyrdd cywir
- dod o hyd i ffyrdd newydd o weithio sy'n gwella bywydau pobl
- cefnogi a gwrandao ar ein staff.

Byddwn yn canolbwyntio ar:

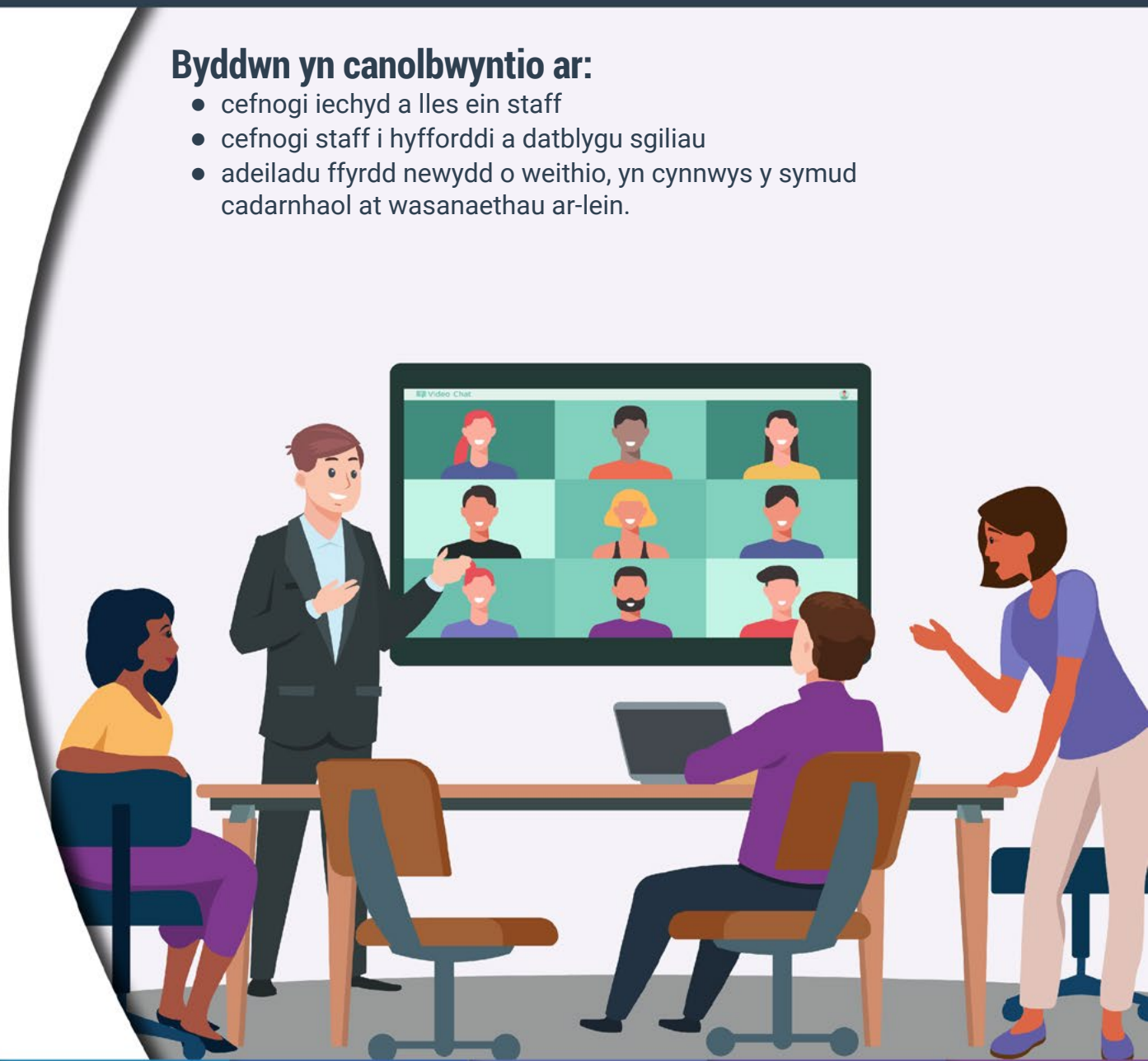
- cefnogi iechyd a lles ein staff
- cefnogi staff i hyfforddi a datblygu sgiliau
- adeiladu ffyrdd newydd o weithio, yn cynnwys y symud cadarnhaol at wasanaethau ar-lein.

Canlyniadau

Gall pawb ddweud:



Mae Cyngor Bwrdeistref Sirol Conwy yn sefydliad gwydn sy'n cael ei redeg yn dda ac yn gyflogwr da.



Bob chwe mis, byddwn yn cynnal hunan-asesiad. Byddwn yn edrych ar beth sy'n mynd yn dda, ac os oes angen i ni wneud unrhyw newidiadau.

Cymryd rhan

Allwn ni ddim gwneud hyn ar ein pen ein hunain. Er mwyn cyrraedd ein nod mae angen i ni weithio gyda phobl sy'n byw ac yn gweithio yma, yn ogystal ag ymwelwyr.



Felly, nid yw'r sgwrs wedi stopio. Rydym eisiau clywed eich syniadau a'ch barn am fyw yng Nghonwy, a sut ydym yn cyflawni ein nodau. Mae **Sgwrs y Sir** ar agor i bawb.

I gael rhagor o wybodaeth:

 conwy.gov.uk/Sgwrs-y-Sir

 facebook.com/sgwrsconwyconvo

 twitter.com/sgwrsconwyconvo



Cyngor Bwrdeistref Sirol Conwy
Blwch Post 1. Conwy
LL30 9GN



sgwrssysir@conwy.gov.uk



01492 574000

Gall cwsmeriaid Gwasanaeth BT Relay sydd â nam ar y clyw neu ar y lleferydd gysylltu ag unrhyw wasanaeth y Cyngor trwy ddeialu 18001 cyn y rhif y maent ei angen.



Iaith Arwyddion Prydain: conwy.gov.uk/Contact-Us/sign

Rydym yn hapus i ddarparu'r ddogfen hon mewn print bras, sain a braille. Cysylltwch â'r Tîm Gwella a Datblygu Corfforaethol.



Lleisiau ifanc

Mae yna lawer o ffyrdd y gall plant a phobl ifanc gymryd rhan a rhannu eu barn.

Mae hyn yn cynnwys yr holl wasanaethau sy'n gweithio gyda nhw, yn enwedig **Gwasanaeth Ieuenctid Conwy**:

 conwyifanc.com

Dolenni i'r cyfryngau cymdeithasol: linktr.ee/GIConwyYS

Cyngor Ieuenctid Conwy:

 facebook.com/CyngorIeuenctidConwyYouthCouncil

Diolch am ddarllen.

