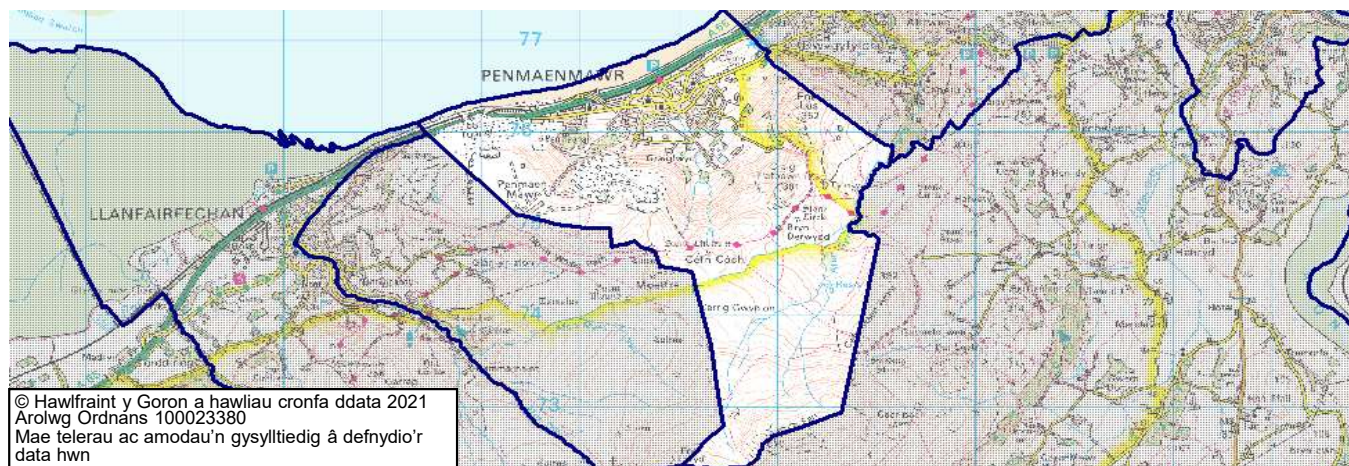


# Proffiliau ward 2021 Cyngor Bwrdeistref Sirol Conwy

## Pant-yr-afon/Penmaenan

### Map



Gellir defnyddio'r ystadegau hyn o dan delerau'r Drwydded Llywodraeth Agored

Cynhyrchwyd gan Uned Ymchwil a Gwybodaeth Corfforaethol, Cyngor Bwrdeistref Sirol Conwy, Tachwedd 2021

[uned.ymchwil@conwy.gov.uk](mailto:uned.ymchwil@conwy.gov.uk)

<http://www.conwy.gov.uk/ystadegau>

### Nodweddion poblogaeth

#### Poblogaeth, oedran a rhyw 2020 (ONS MYE)

	Pant-yr-afon/Penmaenan		BS Conwy	Cymru	PF
	Nifer	%	%	%	%
Poblogaeth canol-blwyddyn 2010	2,800	Newid	Newid	Newid	Newid
<b>Poblogaeth canol-blwyddyn 2020</b>	2,700	-3.9%	3.1%	3.9%	6.9%
Gwyrwod	1,300	48.4%	48.7%	49.3%	49.4%
Benywod	1,400	51.6%	51.3%	50.7%	50.6%
Oed 0-15	400	15.1%	16.0%	17.8%	18.9%
Oed 16-29	400	14.6%	13.5%	17.5%	17.2%
Oed 30-44	500	18.2%	14.8%	17.5%	19.4%
Oed 45-64	800	29.3%	27.9%	26.2%	25.8%
Oed 65+	600	22.9%	27.9%	21.1%	18.7%
Dwysedd poblogaeth 2020 (unigolyn/ha)		2.63	1.05	1.53	4.32

#### Nodweddion poblogaeth (Cyfrifiad, 2011)

	Pant-yr-afon/Penmaenan		BS Conwy	Cymru	Cym a Lloe
	Nifer	%			
Ganwyd yng Nghymru	1,632	56.9%	54.4%	72.7%	4.9%
Ganwyd tu allan y DU	102	3.6%	4.3%	5.5%	13.4%
Ethnigrwydd - gwyn Prydeinig	2,766	96.4%	95.4%	93.2%	80.5%
Gwyn arall	60	2.1%	2.3%	2.4%	5.5%
Grwp ethnig cymysg	23	0.8%	0.8%	1.0%	2.2%
Grwpiau ethnig eraill	19	0.7%	1.5%	3.4%	11.8%
Crefydd - Cristnogaeth	1,626	56.7%	64.7%	57.6%	59.3%
Crefydd arall	42	1.5%	1.5%	2.7%	8.4%
Heb crefydd	990	34.5%	26.1%	32.1%	25.1%
(personnau oedran 3+)					
Siaradwyr Cymraeg	947	34.1%	27.4%	19.0%	-
Heb sgiliau iaith Gymraeg	1,365	49.2%	60.6%	73.3%	-

### Iechyd

#### Iechyd a darpariaeth gofal (Cyfrifiad 2011)

	Pant-yr-afon/Penmaenan		BS Conwy	Cymru	Cym a Lloe
	Nifer	%			
Pobl gyda salwch cyfyng hir dymor	654	22.8%	24.2%	22.7%	17.9%
Pobl sy'n darparu gofal di-dâl	329	11.5%	11.8%	12.1%	10.3%

# Proffiliau ward 2021 Cyngor Bwrdeistref Sirol Conwy

## Pant-yr-afon/Penmaenan

### Tai a threfnidiadau byw

Aelwydydd (Cyfrifiad 2011)

	Pant-yr-afon/Penmaenan		BS Conwy	Cymru	Cym a Lloe
	Nifer	%			
<b>Cyfanswm o aelwydydd</b>	<b>1,285</b>		<b>51,177</b>	<b>1,302,676</b>	<b>23,366,044</b>
<b>Cyfansoddiad aelwydydd</b>					
Holl aelwydydd un person	460	35.8%	33.8%	30.8%	30.2%
- un person; oedran 65+	170	13.2%	17.1%	13.7%	12.4%
Holl aelwydydd â phlant dibynnol	365	28.4%	24.5%	28.2%	29.1%
- rhiant unigol: plant dibynnol	110	8.6%	6.2%	7.5%	7.2%
Holl aelwydydd pensiwnwyr yn unig	257	20.0%	29.2%	22.9%	20.9%
Poblogaeth mewn aelwydydd preifat	2,829	98.6%	97.7%	98.3%	98.2%
Maint cyfartalog aelwydd		2.20	2.20	2.31	2.36
<b>Cyfleusterau aelwydydd</b>					
Dim gwres canolog	85	6.6%	3.6%	2.3%	2.7%
Gorboblogi	72	5.6%	4.3%	5.2%	8.5%
Ystafelloedd i bob aelwydd ar gyfartaledd		5.6	5.6	5.7	5.4
Dim car	335	26.1%	21.7%	22.9%	25.6%
<b>Daliadaeth</b>					
Perchennog preswyl	789	61.4%	70.1%	67.8%	64.3%
Wedi rentu gan landlord cymdeithasol	228	17.7%	11.6%	16.5%	17.6%
Rhentu arall	268	20.9%	18.3%	15.7%	18.0%

Stoc anheddau yn ôl band treth cyngor (VOA, Mawrth 2021)

	Pant-yr-afon/Penmaenan		BS Conwy	Cymru
	Nifer	%		
Cyfanswm stoc anheddau	1,460	100%	57,720	1,458,100
Band A	230	16.0%	9.3%	14.5%
Band B	490	34.0%	14.4%	20.9%
Band C	330	22.9%	26.9%	21.8%
Band D	220	15.3%	20.5%	16.2%
Band E	90	6.3%	15.9%	13.5%
Band F	90	6.3%	8.7%	8.2%
Band G	10	0.7%	3.3%	3.7%
Band H	-	-	0.7%	0.9%
Band I	-	-	0.3%	0.4%

Prisiau tai (Land Registry 2020; CACI PayCheck 2020)

	Pant-yr-afon/Penmaenan		BS Conwy	Cymru	Cym a Lloe			
Canolrif (Pob math o dŷ)	£	187,000	£	175,000	£	165,000	£	244,950
Chwartel isaf (Pob math o dŷ)	£	150,000	£	131,000	£	117,000	£	156,000
Cymhareb incwm:prisiau tai (canolrif)		5.8		5.9		5.7		7.3
Cymhareb incwm:prisiau tai (chwartel isaf)		7.9		7.6		7.0		8.3

Ar gyfer y mesur hwn, mae canlyniadau ar lefel ward yn seiliedig ar ddata ar gyfer is-ardaloedd strategol CBS Conwy.

Budd-daliadau cysylltiedig â thai (DWP, Awst 2021)

	Pant-yr-afon/Penmaenan		BS Conwy	Cymru	PF
Holl dderbynwyr	330	100%	10,060	280,630	5,733,155
- budd-dal tai	175	53.7%	54.0%	51.9%	48.2%
- hawl elfen tai Credyd Cyffredinol	150	46.3%	46.0%	48.1%	51.8%
- sector rhentu preifat	140	43.9%	48.5%	34.7%	37.6%
- sector rhentu cymdeithasol	185	57.3%	50.9%	64.8%	61.5%
- households with children	105	32.3%	34.2%	36.7%	38.2%
<b>Nodweddion budd-dal tai yn unig</b>					
- pensiynwr sengl (% budd-dal tai)	60	33.0%	35.3%	32.9%	33.9%

Gellir defnyddio'r ystadegau hyn o dan delerau'r Drwydded Llywodraeth Agored

Cynhyrchwyd gan Uned Ymchwil a Gwybodaeth Corfforaethol, Cyngor Bwrdeistref Sirol Conwy, Tachwedd 2021

[uned.ymchwil@conwy.gov.uk](mailto:uned.ymchwil@conwy.gov.uk)

<http://www.conwy.gov.uk/ystadegau>

# Proffiliau ward 2021 Cyngor Bwrdeistref Sirol Conwy

## Pant-yr-afon/Penmaenan

### Diogelwch cymunedol

Achosion o Droseddu (Heddlu Gogledd Cymru)

	Pant-yr-afon/Penmaenan		BS Conwy	Cymru	Cym a Lloe
<i>(diwedd y blwyddyn 31 Mawrth)</i>	Nifer	Graddfa*			
Pob achos o droseddu 2020/21	209	78.10	82.26	72.87	78.03
Trais yn erbyn yr unigolyn	116	43.35	40.57	30.04	30.09
Dwyn a thrafod	17	6.35	9.22	9.47	11.80
Difrod troseddol a thanau bwriadol	12	4.48	9.20	8.71	8.04

\*graddfa blyneddol fesul 1,000 y boblogaeth

### Economi a chyflogaeth

Diwydiant cyflogaeth (Cyfrifiad 2011)

	Pant-yr-afon/Penmaenan		BS Conwy	Cymru	Cym a Lloe
	Nifer	%			
<b>Pawb mewn gwaith (16-74 oed)</b>	<b>1,307</b>		<b>50,093</b>	<b>1,363,615</b>	<b>26,526,336</b>
Amaethyddiaeth	8	0.6%	2.1%	1.7%	0.9%
Cloddio, chwarela, ynni, dwr	19	1.5%	1.6%	1.9%	1.5%
Cynhyrchiad	64	4.9%	4.9%	10.5%	8.9%
Adeiladu	121	9.3%	8.2%	8.2%	7.7%
Cyfanwerthu a manwerthu	220	16.8%	17.0%	15.6%	15.9%
Cludiant a storio	54	4.1%	3.7%	3.9%	5.0%
Llety a gwasanaethau bwyd	102	7.8%	9.9%	6.2%	5.6%
Cyfathrebu, cyllid, llety	66	5.0%	5.2%	6.6%	9.7%
Gwyddonol a thechnegol	59	4.5%	4.6%	4.3%	6.6%
Gwein. a gwasanaeth cynnal	45	3.4%	3.7%	4.0%	4.9%
Gwein. cyhoeddus & amddiffyn	89	6.8%	7.1%	7.9%	6.0%
Addysg	130	9.9%	10.2%	10.1%	9.9%
Iechyd a gwaith cymdeithasol	266	20.4%	16.7%	14.5%	12.5%
Erail	64	4.9%	5.1%	4.5%	5.0%
Yn gweithio'n bennaf yn/oddi'r cartref	83	6.4%	7.2%	5.4%	5.4%
Dim cymhwyster (pawb oed 16+)	537	22.7%	25.6%	25.9%	22.7%
Cymwysterau lefel 4 ac uwch	614	26.0%	25.5%	24.5%	27.2%

### Dosbarth cymdeithasol (Cyfrifiad 2011)

	Pant-yr-afon/Penmaenan		BS Conwy	Cymru	Cym a Lloe
	Nifer	%			
<b>Pawb 16-74 oed</b>	<b>2,119</b>		<b>81,906</b>	<b>2,245,166</b>	<b>41,126,540</b>
Rheolaeth a phroffesiynol	614	29.0%	29.0%	27.4%	31.1%
Yn medru ar sgil	597	28.2%	31.8%	29.4%	29.1%
Rhannol/heb sgil	625	29.5%	27.9%	28.8%	25.2%
Myfyrwyr & eraill	283	13.4%	11.3%	14.5%	14.6%

### Diweithdra (cyfrif hawlwr) (NOMIS, 2021)

	Pant-yr-afon/Penmaenan		BS Conwy	Cymru	PF
Hydref 2021	100	5.9%	4.6%	4.3%	4.8%
Gorffennaf 2021 (chwarter blaenorol)	115	7.0%	5.1%	4.8%	5.4%
Hydref 2020 (blwyddyn flaenorol)	120	7.4%	6.3%	5.7%	6.2%
Hydrefy 2016 (5 mlynedd yn ôl)	55	3.3%	2.1%	2.2%	1.8%
Hawlwr 16-24 oed (Hyd-21)*	10	-	17.4%	19.3%	17.0%
Hawlwr oedran 50+ (Hyd-21)*	30	-	29.8%	23.1%	24.3%

\* Talgrynnu i'r 5 agosaf. % yw o holl hawlwr.

Gellir defnyddio'r ystadegau hyn o dan delerau'r Drwydded Llywodraeth Agored

Cynhyrchwyd gan Uned Ymchwil a Gwybodaeth Corfforaethol, Cyngor Bwrdeistref Sirol Conwy, Tachwedd 2021

[uned.ymchwil@conwy.gov.uk](mailto:uned.ymchwil@conwy.gov.uk)

<http://www.conwy.gov.uk/ystadegau>

# Proffiliau ward 2021 Cyngor Bwrdeistref Sirol Conwy

## Pant-yr-afon/Penmaenan

### Incwm a budd-daliadau

Incwm aelwydydd (CACI PayCheck, 2021)

	Pant-yr-afon/Penmaenan		BS Conwy	Cymru	PF
	£	%			
Incwm canolrifol (blynyddol)	30,550		28,300	27,850	32,750
Incwm chwartert isaf	17,850		16,350	15,900	18,150
Aelwydydd islaw 60% o ganolrif Prydain F (= <£19,642)		29.0%	32.9%	34.0%	28.0%

Ar gyfer y mesur hwn, mae canlyniadau ar lefel ward yn seiliedig ar ddata ar gyfer is-ardaloedd strategol CBS Conwy.

### Budd-daliadau (DWP, Mai 2021)

Mae anghysondeb yn data budd-daliadau wrth i'r Credyd Cynhwysol gael ei gyflwyno a dechrau disodli systemau dyfarnu hŷn. % o'r cyfan yn y grŵp oedran hwnnw.

	Pant-yr-afon/Penmaenan		BS Conwy	Cymru	PF
	Nifer	%			
<b>Plant (oedran 0-15)</b>					
Lwfans Byw i'r Anabl (DLA)	20	5.0%	5.5%	4.7%	4.5%
<b>Oedran gweithio (oedran 16-66)</b>					
Credyd Cynhwysol	295	16.9%	14.6%	13.9%	14.1%
Lwfans Ceisio Gwaith	20	1.0%	0.5%	0.4%	0.4%
Lwfans Cyflogaeth a Chymorth (ESA)	120	6.9%	5.9%	6.2%	4.3%
Lwfans Byw i'r Anabl (DLA)	5	0.3%	0.3%	0.2%	0.6%
Taliad Annibyniaeth Bersonol (PIP)	135	7.9%	7.8%	8.1%	5.5%
Lwfans Gofalwr	55	3.1%	3.0%	3.1%	2.4%
<b>Pensiwnwyr (oedran 67+)</b>					
Pensiwn y Wladwriaeth (Tach 2020)	570				
Credyd pensiwn	105	19.8%	13.1%	14.6%	13.2%
Lwfans Gweini	80	15.2%	17.2%	16.5%	13.8%
Lwfans Byw i'r Anabl (DLA)	40	7.8%	5.5%	8.6%	5.2%
Taliad Annibyniaeth Bersonol (PIP)	35	6.3%	4.0%	5.6%	3.6%
Lwfans Gofalwr	25	4.4%	3.7%	4.1%	2.9%

### Tlodi ac amddifadedd

Plant mewn teuluoedd incwm isel - tldi incwm cymharol (DWP, 2019/20)

	Pant-yr-afon/Penmaenan		BS Conwy	Cymru	PF
Plant mewn teuluoedd mewn gwaith	90	21.8%	17.4%	16.9%	16.7%
Plant mewn teuluoedd nid mewn gwaith	30	7.2%	7.4%	8.2%	6.7%
<b>Cyfanswm</b>	<b>120</b>	<b>29.0%</b>	<b>24.8%</b>	<b>25.0%</b>	<b>23.4%</b>

Fel% yr holl blant 0-15 oed. 'Mewn gwaith' yn gweithio 16 awr yr wythnos neu fwy. Tldi incwm cymharol = islaw 60% o ganolrif Y DU.

### Mynegai amddifadedd lluosog (LIC, 2019)

	Pant-yr-afon/Penmaenan		BS Conwy	
Cyfanswm ACEI yn yr ardal	2		71	
<b>Sawl ACEI yn y mwyaf difreintiedig:</b>	<b>10%</b>	<b>25%</b>	<b>10%</b>	<b>25%</b>
Yn mhob parthed amddifadedd				
Mynegai cyffredinol	0	0	4	11
Incwm	0	1	5	14
Cyflogaeth	0	0	5	15
Iechyd	0	0	3	10
Addysg	0	0	1	9
Mynediad i wasanaethau	0	0	9	18
Tai	0	1	6	17
Diogelwch cymunedol	0	0	0	4
Amgylchedd ffisegol	0	1	6	16

Mae data amddifadedd yn dangos yr nifer o ardaloedd cynnyrch ehangach haen is (ACEI) yn yr ardal sydd yn y 10% a 25% ACEI mwyaf amddifad yng Nghymru.

Gellir defnyddio'r ystadegau hyn o dan delerau'r Drwydded Llywodraeth Agored

Cynhyrchwyd gan Uned Ymchwil a Gwybodaeth Corfforaethol, Cyngor Bwrdeistref Sirol Conwy, Tachwedd 2021

[uned\\_ymchwil@conwy.gov.uk](mailto:uned_ymchwil@conwy.gov.uk)

<http://www.conwy.gov.uk/ystadegau>