



Y Gymraeg ym Mwrdeistref Sirol Conwy Bwletin ymchwil

Uned Ymchwil a Gwybodaeth
Corfforaethol

Awst 2013

Cysylltwch â ni

Os oes gennych unrhyw awgrymiadau sut gallwn wella'r bwletin hwn, neu os hoffech gael rhagor o wybodaeth, cysylltwch â ni.

Uned Ymchwil a Gwybodaeth Corfforaethol
Bodlondeb,
Conwy, LL32 8DU
Ebst: uned.ymchwil@conwy.gov.uk

Ffôn: 01492 575291

Diweddaraf nesaf – ad hoc

Y Gymraeg ym Mwrdeistref Sirol Conwy – bwletin ymchwil ad hoc (Awst 2013)

Cynnwys

Cyflwyniad	3
Penawdau	4
Rhan 1: y Cyfrifiad 2011	5
Sgiliau Gymraeg	5
Strwythur oedran	5
Taeniad daearyddol	7
Newid dros amser	9
Ardaloedd cymharol	11
Rhan 2: Cymraeg mewn ysgolion	13
Rhan 3: dewis iaith staff y Cyngor	14
Atodiad 1.1a – sgiliau Gymraeg, fesul rhanbarthau etholiadol (wardiau), 2011	i
Atodiad 1.1b – sgiliau Gymraeg, fesul rhanbarthau etholiadol (wardiau), 2011	ii
Atodiad 1.2a – sgiliau Gymraeg, fesul ardaloedd cynghorau cymuned, 2011	iii
Atodiad 1.2b – sgiliau Gymraeg, fesul ardaloedd cynghorau cymuned, 2011	iv
Atodiad 2.1 – newid yn gyfran y siaradwyr Cymraeg 2001-2011, fesul rhanbarthau etholiadol	v
Atodiad 2.2 – newid yn gyfran y siaradwyr Cymraeg 2001-2011, fesul cyngor cymuned	vi

Cyflwyniad

Mae hwn yn fwletin ymchwil ad hoc sydd wedi'i gyhoeddi gan yr Uned Ymchwil a Gwybodaeth Corfforaethol.

Mae'r bwletin yn edrych ar wybodaeth allweddol am y Gymraeg ar gyfer Bwrdeistref Sirol Conwy, gan gyflwyno'r data diweddaraf, cyd-destun hanesyddol a sylwebaeth ar yr hyn y mae'r data yn ei ddangos. Mae'n amlinellu rhai o brif ddarganfyddiadau Cyfrifiad Poblogaeth 2011 ar gyfer Bwrdeistref Sirol Conwy, ac mae'n edrych ar ddata cyfrifiad ysgolion a'n harolwg staff diweddaraf.

Caiff data am nodweddion economaidd-gymdeithasol siaradwyr Cymraeg eu cyhoeddi fel rhan o raglen rhyddhau Cyfrifiad 2011 y Swyddfa Ystadegau Gwladol. Nid yw'r data ar gael hyd yma, ond caiff y bwletin ei ddiweddarau pan fyddant ar gael.

Mae atodiadau sy'n dangos poblogaeth fesul ward (rhanbarth etholiadol) a chyngor cymuned ar gael ar ddiwedd y bwletin hwn.

Penawdau

- Mae Cyfrifiad 2011 yn amcangyfrif bod 30,600 o bobl 3 oed neu hŷn ym Mwrdeistref Sirol Conwy sy'n gallu siarad Cymraeg. Mae hyn yn 27.4% o'r boblogaeth. Ar gyfer Cymru gyfan, dim ond 19% o'r boblogaeth sy'n gallu siarad Cymraeg.
- Mae'r gallu i siarad Cymraeg yn amrywio rhwng grwpiau oedran:
 - Mae'r gallu i siarad Cymraeg yn fwyaf amlwg ymhlith rhai o oedran ysgol – yn gyffredinol, gall 49.2% o rai rhwng 5 a 15 oed siarad Cymraeg).
 - Y rhai rhwng 50 a 69 oed sydd â'r gyfran isaf o siaradwyr Cymraeg (dim ond 20.4%), ond hyd yn oed yn y grŵp oedran hwn, mae BS Conwy yn uwch o lawer na chyfartaledd Cymru.
- Yn gyffredinol, mae nifer y siaradwyr Cymraeg yn cynyddu tua'r gorllewin, ac wrth i rywun deithio tua'r mewnwrth oddi wrth yr ardal arfordirol sydd â phoblogaeth uwch. Mae:
 - ar ei uchaf yn rhanbarth etholiadol (ward) ddeheuol wledig Uwchaled (71% o siaradwyr Cymraeg); ac
 - ar ei isaf yng nghymuned arfordirol ddwyreiniol Tywyn a Bae Cinmel (llai na 12% o siaradwyr Cymraeg).
- Fodd bynnag, o ran nifer, mae mwy o lawer o siaradwyr Cymraeg yn yr ardaloedd trefol na'r ardaloedd gwledig mwy prin eu poblogaeth. Mae mwy na 1,350 o siaradwyr Cymraeg yn Llandrillo-yn-Rhos.
- Rhwng 2001 a 2011 bu gostyngiad yn nifer y siaradwyr Cymraeg yn y Fwrdeistref Sirol o 31,050 i 30,600 – gostyngiad o 450 neu -6.2%. Fel cyfran, roedd hyn yn ostyngiad o 29.2% o'r boblogaeth 3 oed a hŷn yn 2001 i 27.4% yn 2011. Mae'r gostyngiad hwn wedi bod yn barhaus dros y pedwar Cyfrifiad diwethaf.
- Fodd bynnag nid yw pob ardal yn BS Conwy wedi gweld gostyngiad parhaus o ran gallu i siarad Cymraeg. Rhwng 2001 a 2011:
 - bu cynnydd yn nifer y siaradwyr Cymraeg ym mhoblogaeth pedair rhanbarth etholiadol o ran nifer a chyfran - Penrhyn (Llandudno), Bae Cinmel, Llandrillo-yn-Rhos ac Eglwysbach.
 - gwelodd 11 rhanbarth etholiadol arall gynnydd o ran nifer y siaradwyr Cymraeg, er y bu gostyngiad cyfrannol.
- Mae gan Fwrdeistref Sirol Conwy y gyfran uchaf ond pedwar o siaradwyr Cymraeg yn ei phoblogaeth, ar ôl Gwynedd, Ynys Môn, Ceredigion a Sir Gaerfyrddin. O ran nifer, mae'r Fwrdeistref Sirol yn chweched.
- Mae 30,600 o siaradwyr Cymraeg Bwrdeistref Sirol Conwy yn llunio 5.4% o boblogaeth Cymru sy'n siarad Cymraeg. (Mae ein poblogaeth gyfan yn llunio 3.8% o gyfanswm poblogaeth Cymru).
- Dim ond 12.2% o ddisgyblion yn ysgolion CBS Conwy sy'n rhugl yn y Gymraeg. Mae 16.4% o ddisgyblion mewn ysgolion cyfrwng Cymraeg, sydd yn uwch na chanran y siaradwyr Cymraeg rhugl, ac mae 21.7% pellach o ddisgyblion yn cael eu haddysgu mewn ysgolion sy'n darparu addysg sylweddol trwy gyfrwng y Gymraeg.
- Roedd arolwg staff 2013 Cyngor Bwrdeistref Sirol Conwy yn gofyn i weithwyr 'Beth yw eich dewis iaith?' Yn gyffredinol mynegodd 28% o staff ddewis Cymraeg (10% am Gymraeg yn unig, 18% am Gymraeg a Saesneg).

Rhan 1: y Cyfrifiad 2011

Sgiliau Gymraeg

Mae Cyfrifiad 2011 yn amcangyfrif bod 30,600 o bobl 3 oed neu hŷn ym Mwrdeistref Sirol Conwy sy'n gallu siarad Cymraeg. Mae hyn yn 27.4% o'r boblogaeth. Ar gyfer Cymru gyfan, dim ond 19% o'r boblogaeth sy'n gallu siarad Cymraeg.

Tabl 1.1: gwybodaeth o ran y Gymraeg, 2011

Ffynhonnell: Cyfrifiad 2011 tabl KS207WA, ONS

	BS Conwy		Cymru
	Nifer	%	%
Pob person 3 oed a throsodd	111,724		2,955,841
Dim sgiliau Cymraeg	67,716	60.6%	73.3%
Yn deall Cymraeg llafar yn unig*	10,655	9.5%	5.3%
Cyfanswm siaradwyr Cymraeg	30,600	27.4%	19.0%
Yn siarad Cymraeg ond ddim yn ei darllen na'i hysgrifennu	4,603	4.1%	2.7%
Yn siarad a darllen Cymraeg ond ddim yn ei hysgrifennu	2,706	2.4%	1.5%
Yn siarad, darllen ac ysgrifennu Cymraeg	23,063	20.6%	14.6%
Cyfuniad arall o sgiliau Cymraeg	2,981	2.7%	2.5%

Diffiniadau

Roedd cwestiwn Cyfrifiad 2011 yn gofyn 'A allwch ddeall, siarad, darllen neu ysgrifennu Cymraeg?' - atebwyd drwy roi tic mewn un neu fwy o bum blwch (un ar gyfer pob categori ac un ar gyfer 'Dim un o'r uchod') mewn unrhyw gyfuniad. Dim ond yng Nghymru y gofynnwyd y cwestiwn hwn, ac mae'r canlyniadau'n cael eu cyflwyno ar gyfer pobl 3 oed a hŷn. Nid oedd y Cyfrifiad yn casglu gwybodaeth am lefelau rhuglder nac am amllder defnydd.

Roedd Cyfrifiad 2011 hefyd yn edrych ar sgiliau darllen, ysgrifennu a deall ar gyfer y Gymraeg. Roedd Bwrdeistref Sirol Conwy yn uwch o lawer na chyfartaledd Cymru ar gyfer pob sgil.

Strwythur oedran

Mae'r gallu i siarad Cymraeg yn amrywio rhwng grwpiau oedran: Mae'r gallu i siarad Cymraeg yn fwyaf amlwg ymhlith rhai o oedran ysgol – yn gyffredinol, gall 49.2% o rai rhwng 5 a 15 oed siarad Cymraeg yn BS Conwy (40.3% yng Nghymru gyfan). Fodd bynnag, mae gostyngiad sylweddol yn y gyfran sy'n gallu siarad Cymraeg ar ôl cyrraedd 15 oed, sy'n awgrymu y gallai sgiliau a gaiff eu hennill yn ystod blynyddoedd dysgu Cymraeg gorfodol yn yr ysgol (hyd at 16 oed) ddechrau cael eu colli'n gyflym.

Y rhai rhwng 50 a 69 oed sydd â'r gyfran isaf o siaradwyr Cymraeg yn eu poblogaeth (dim ond 20.4%) ond hyd yn oed yn y grŵp oedran hwn, mae BS Conwy yn uwch o lawer na chyfartaledd Cymru (13.7%).

Tabl 1.2: siaradwyr Cymraeg yn ôl oedran, 2011

Ffynhonnell: Cyfrifiad 2011 tabl DC2203WA, ONS

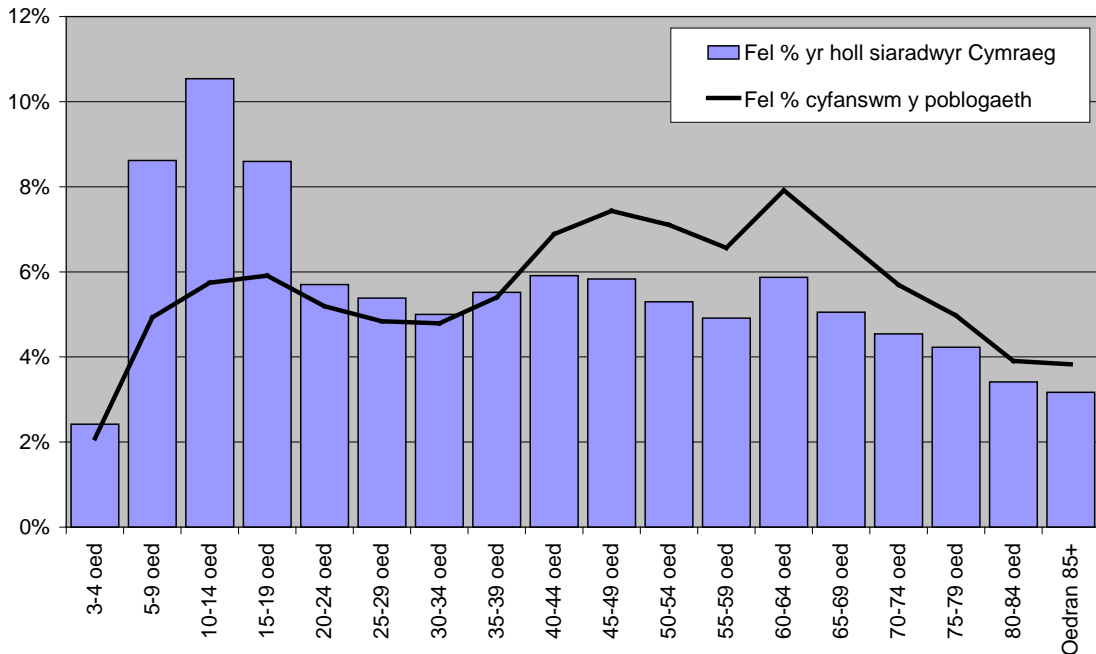
	BS Conwy			Cymru		
	Cyfanswm	Yn siarad Cymraeg	% yn siarad Cymraeg	Cyfanswm	Yn siarad Cymraeg	% yn siarad Cymraeg
Pawb oedran 3+	111,724	30,600	27.4%	2,955,841	562,016	19.0%
3-4 oed	2,335	740	31.7%	70,686	16,495	23.3%
5-7 oed	3,351	1,547	46.2%	99,429	36,985	37.2%
8-9 oed	2,155	1,090	50.6%	63,650	25,315	39.8%
10-14 oed	6,418	3,225	50.2%	177,748	75,093	42.2%
15 oed	1,363	677	49.7%	37,168	14,862	40.0%
16-17 oed	2,849	1,182	41.5%	77,111	25,551	33.1%
18-19 oed	2,390	771	32.3%	84,841	18,100	21.3%
20-24 oed	5,798	1,745	30.1%	211,924	37,258	17.6%
25-29 oed	5,404	1,647	30.5%	185,728	30,425	16.4%
30-34 oed	5,350	1,530	28.6%	174,694	26,733	15.3%
35-39 oed	6,036	1,689	28.0%	183,045	27,297	14.9%
40-44 oed	7,693	1,809	23.5%	213,155	29,029	13.6%
45-49 oed	8,304	1,784	21.5%	220,711	28,724	13.0%
50-54 oed	7,939	1,620	20.4%	201,599	26,530	13.2%
55-59 oed	7,333	1,503	20.5%	186,923	25,097	13.4%
60-64 oed	8,844	1,796	20.3%	204,885	27,590	13.5%
65-69 oed	7,604	1,546	20.3%	166,007	24,705	14.9%
70-74 oed	6,362	1,390	21.8%	134,543	20,407	15.2%
75-79 oed	5,558	1,294	23.3%	108,202	17,542	16.2%
80-84 oed	4,363	1,045	24.0%	79,232	14,025	17.7%
Oedran 85+	4,275	970	22.7%	74,560	14,253	19.1%

Oherwydd hyn, mae strwythur oedran y boblogaeth sy'n siarad Cymraeg yn tueddu tuag at y grwpiau oedran iau wrth eu cymharu â'r boblogaeth gyfan. Mae mwy na dwywaith gymaint o siaradwyr Cymraeg yn y grwpiau oedran ysgol ag y disgwylir pe bai nifer y siaradwyr Cymraeg wedi'u taenu'n gyfartal ar draws y boblogaeth.

Mae'r siart ar y dudalen nesaf yn dangos pob grŵp oedran 5 mlynedd fel cyfran o gyfanswm y boblogaeth ac fel cyfran o gyfanswm y siaradwyr Cymraeg. Yn gyffredinol, mae proffil oedran y rhai nad ydynt yn siarad Cymraeg yn hŷn nag ar gyfer siaradwyr Cymraeg.

Siart 1.1: strwythur oedran siaradwyr Cymraeg o'u cymharu â strwythur oedran y boblogaeth gyfan

Ffynhonnell: Cyfrifiad 2011 tabl DC2203WA, ONS



Taeniad daearyddol

Nid yw taeniad daearyddol siaradwyr Cymraeg yn gyfartal. Yn gyffredinol, mae nifer y siaradwyr Cymraeg yn cynyddu tua'r gorllewin, ac wrth i rywun deithio tua'r mewnndir oddi wrth yr ardal arfordirol sydd â phoblogaeth uwch.

Tabl 1.3: rhanbarthau etholiadol sydd â'r gyfran uchaf ac isaf o siaradwyr Cymraeg, 2011

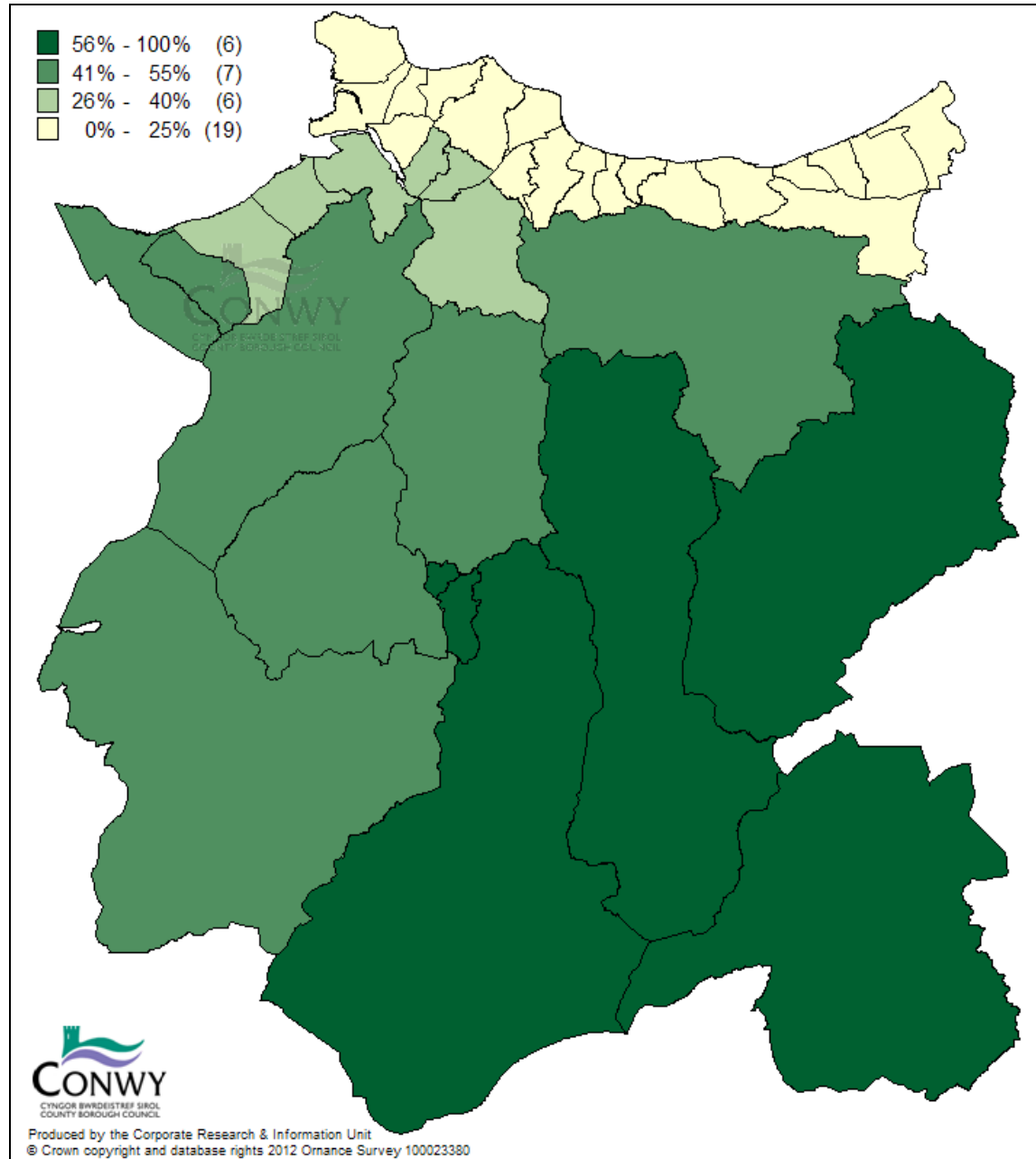
Ffynhonnell: Cyfrifiad 2011 tabl KS207WA, ONS

Uwchaled	70.8%
Llangernyw	65.8%
Gower	63.5%
Llansannan	63.0%
Uwch Conwy	60.7%
Rhiw	16.7%
Gogarth	16.0%
Abergele Pensarn	11.6%
Bae Cinmel	11.5%
Tywyn	10.8%

Mae'r gallu i siarad Cymraeg ar ei uchaf yn rhanbarth etholiadol (ward) ddeheuol gwledig Uwchaled (71% o siaradwyr Cymraeg) ac ar ei isaf yng nghymuned arfordirol ddwyreiniol Tywyn a Bae Cinmel (llai na 12% o siaradwyr Cymraeg).

Map 1.1: y gyfran o'r boblogaeth sy'n siarad Cymraeg yng Nghonwy, fesul rhanbarthau etholiadol ward

Ffynhonnell: Cyfrifiad 2011 tabl KS207WA, ONS



Fodd bynnag, er bod cyfrannau'r siaradwyr Cymraeg ar eu huchaf yn y rhanbarthau etholiadol gwledig, o ran nifer, mae mwy o lawer o siaradwyr Cymraeg yn yr ardaloedd trefol na'r ardaloedd gwledig mwy prin eu poblogaeth. Mae mwy na 1,350 o siaradwyr Cymraeg yn Llandrillo-yn-Rhos ond dim ond 18.4% o'r boblogaeth yw hynny. Yn ôl cyfran, Uwchaled yw'r rhanbarth etholiadol sydd â'r nifer fwyaf o

siaradwyr Cymraeg ac mae tua 400 yn llai o breswylwyr sy'n siarad Cymraeg yno. Tywyn sydd â'r nifer lleiaf o siaradwyr Cymraeg, sef 250 yn unig.

Y rhanbarthau etholiadol eraill sydd â mwy na 1,000 o breswylwyr sy'n siarad Cymraeg yw Crwst (Llanrwst), Llansannan, Conwy, Tudno a Phenrhyn (Llandudno), Marl (Cyffordd Llandudno), Rhiw (Bae Colwyn) a Gele (Abergele).

Mae tablau sy'n dangos sgiliau Gymraeg ar lefel rhanbarth etholiadol a chyngor cymuned hefyd ar gael yn atodiadau 1.1 and 1.2.

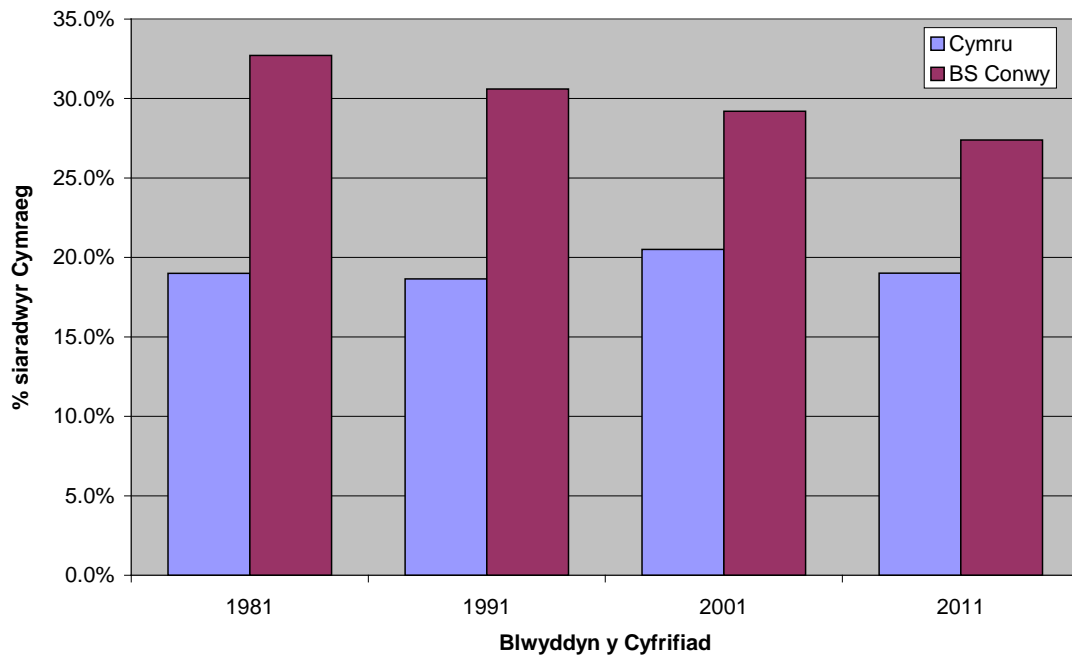
Newid dros amser

Rhwng 2001 a 2011 bu gostyngiad yn nifer y siaradwyr Cymraeg yn y Fwrdeistref Sirol o 31,050 i 30,600 – gostyngiad o 450 neu -6.2%. Fel cyfran, roedd hyn yn ostyngiad o 29.2% o'r boblogaeth 3 oed a hŷn yn 2001 i 27.4% yn 2011. Mae'r gostyngiad hwn wedi bod yn barhaus dros y pedwar Cyfrifiad diwethaf.

Gwelodd Cymru gyfan gynnydd yng nghyfran y siaradwyr Cymraeg rhwng 1991 a 2001, yn dilyn cyflwyno Deddf yr Iaith Gymraeg 1993 a oedd yn rhoi statws cyfartal i'r Gymraeg a'r Saesneg, a chyflwyno gorfodaeth i addysgu Cymraeg ym mhob ysgol o 1999. Fodd bynnag, ni welwyd cynnydd o'r fath ym Mwrdeistref Sirol Conwy yn 2001.

Siart 1.2: newid yng nghyfran y siaradwyr Cymraeg dros amser

Ffynhonnell: Y Cyfrifiad Poblogaeth, ONS



Tabl 1.4: siaradwyr Cymraeg 1981 i 2011

Ffynhonnell: Cyfrifiadau 2001 a 2011, ONS

	Bwrdeistref Sirol Conwy		Cymru	
	Nifer	%	Nifer	%
Cyfrifiad 2011	30,600	27.4%	562,016	19.0%
Cyfrifiad 2001	31,042	29.2%	575,640	20.5%
Cyfrifiad 1991	31,431	30.6%	508,098	18.7%
Cyfrifiad 1981	30,276	32.7%	508,207	19.0%

Rhwng 2001 a 2011 bu gostyngiad yn nifer y siaradwyr Cymraeg yn y Fwrdeistref Sirol o 31,050 i 30,600 – gostyngiad o 450 neu -6.2%. Fel cyfran, roedd hyn yn ostyngiad o 29.2% o'r boblogaeth 3 oed a hŷn yn 2001 i 27.4% yn 2011. Mae'r gostyngiad hwn wedi bod yn barhaus dros y pedwar Cyfrifiad diwethaf.

Gwelodd Cymru gyfan gynnydd yng nghyfran y siaradwyr Cymraeg rhwng 1991 a 2001, yn dilyn cyflwyno Deddf yr Iaith Gymraeg 1993 a oedd yn rhoi statws cyfartal i'r Gymraeg a'r Saesneg, a chyflwyno gorfodaeth i addysgu Cymraeg ym mhob ysgol o 1999. Fodd bynnag, ni welwyd cynnydd o'r fath ym Mwrdeistref Sirol Conwy yn 2001.

Siart 1.2: newid yng nghyfran y siaradwyr Cymraeg dros amser

Ffynhonnell: Cyfrifiadau 2001 a 2011, ONS

	Newid o ran nifer	Newid o ran cyfran
Llandrillo yn Rhos	114	0.4%
Bae Cinmel	72	0.4%
Penrhyn	70	0.9%
Rhiw	70	-1.2%
Betws yn Rhos	65	-1.0%
Pant-yr-afon/Penmaenan	63	-4.1%
Crwst	49	-3.7%
Eglwysbach	32	0.1%
Deganwy	31	-0.7%
Gele	19	-0.6%
Llangernyw	18	-3.5%
Marl	16	-0.6%
Llansannan	15	-2.6%
Gower	13	-2.9%
Tywyn	11	-0.2%
Llansanffraid	-26	0.2%

Mae tablau sy'n dangos newid dros amser ar lefel rhanbarth etholiadol a chyngor cymuned hefyd ar gael yn atodiadau 2.1 and 2.2.

Ardaloedd cymharol

O'i gymharu ag awdurdodau unedol eraill yng Nghymru, mae gan Fwrdeistref Sirol Conwy y gyfran uchaf ond pedwar o siaradwyr Cymraeg yn ei phoblogaeth, ar ôl Gwynedd, Ynys Môn, Ceredigion a Sir Gaerfyrddin.

Fod bynnag, er bod gan y Fwrdeistref Sirol ymhell uwchben cyfran gyfartalog genedlaethol o siaradwyr Cymraeg, mae ymhell islaw'r cyfraddau yn ein hawdurdodau cyfagos i'r Gorllewin - mae gan Gwynedd 65.4% o siaradwyr Cymraeg a chyfran Ynys Môn yw 57.2%.

Tabl 1.6: Siaradwyr Cymraeg yn awdurdodau unedol Gogledd Cymru, 2011

Ffynhonnell: Cyfrifiad 2011 tabl KS207WA, ONS

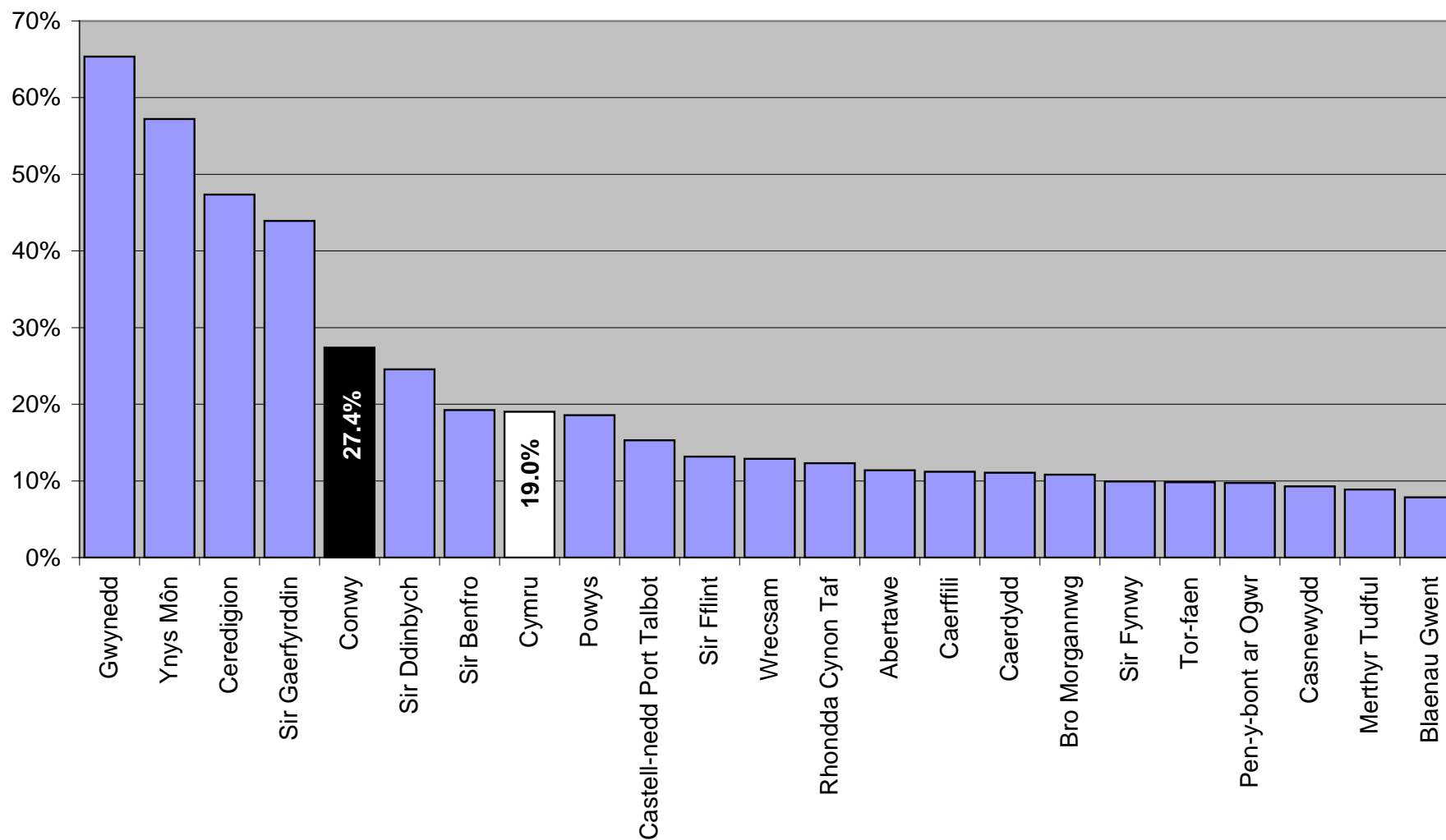
	Pob person 3 oed a throsodd	Yn siarad Cymraeg	
		Nifer	%
Cymru	2,955,841	562,016	19.0%
Ynys Môn	67,403	38,568	57.2%
Gwynedd	117,789	77,000	65.4%
Conwy	111,724	30,600	27.4%
Sir Ddinbych	90,527	22,236	24.6%
Sir Fflint	146,940	19,343	13.2%
Wrecsam	129,425	16,659	12.9%

O ran nifer, mae'r Fwrdeistref Sirol yn chweched, ar ôl Sir Gaerfyrddin, Gwynedd, Ynys Môn, Caerdydd a Cheredigion.

Mae 30,600 o siaradwyr Cymraeg Bwrdeistref Sirol Conwy yn llunio 5.4% o boblogaeth Cymru sy'n siarad Cymraeg. (Mae ein poblogaeth gyfan yn llunio 3.8% o gyfanswm poblogaeth Cymru). Nid yw'r gyfran hon wedi newid yn sylweddol ers 2001, ond mae'n ostyngiad ar 1981 ac 1991.

Siart 1.3: siaradwyr Cymraeg yn awdurdodau unedol Cymru, 2011

Ffynhonnell: Cyfrifiad 2011 tabl KS207WA, ONS



Rhan 2: Cymraeg mewn ysgolion

Dim ond 12.2% o ddisgyblion yn ysgolion CBS Conwy sy'n rhugl yn y Gymraeg. Mae 16.4% o ddisgyblion mewn ysgolion cyfrwng Cymraeg, sydd yn uwch na chanran y siaradwyr Cymraeg rhugl, ac mae 21.7% pellach o ddisgyblion yn cael eu haddysgu mewn ysgolion sy'n darparu addysg sylweddol trwy gyfrwng y Gymraeg. Mae bron i ddwy ran o dair o'r holl ddisgyblion mewn ysgolion cyfrwng Saesneg.

Mae'r ffigurau hyn ar gyfer disgyblion ysgol sy'n cael eu haddysgu ym Mwrdeistref Sirol Conwy gan yr Awdurdod Addysg Lleol ac felly nid ydynt yn cynnwys plant sy'n byw yn y sir sy'n cael eu haddysgu tu allan i BS Conwy, na phlant mewn ysgolion preifat neu annibynnol. Mae'r ffigurau hefyd yn cynnwys rhai plant sy'n byw y tu allan i'r ardal ond yn cael eu haddysgu ym Mwrdeistref Sirol Conwy yn ysgolion yr AALI.

Tabl 2.1: disgyblion sy'n siarad Cymraeg ym Mwrdeistref Sirol Conwy, 2013

Ffynhonnell: Cyfrifiad Ysgolion Blynyddol ar Lefel Disgyblion

	Pob ysgol		Cynradd		Uwchradd	
	Nifer	%	Nifer	%	Nifer	%
Pob disgybl	15,903		8,694		7,209	
Siarad Cymraeg yn rhugl	1,938	12.2%	930	10.7%	1,008	14.0%
Siarad Cymraeg ond nid yn rhugl	6,414	40.3%	2,406	27.7%	4,008	55.6%
Methu siarad Cymraeg o gwbl	7,384	46.4%	5,307	61.0%	2,077	28.8%

Tabl 2.2: disgyblion yn ôl math ysgol ym Mwrdeistref Sirol Conwy, 2013

Ffynhonnell: Cyfrifiad Ysgolion Blynyddol ar Lefel Disgyblion

	Nifer	%
Pob disgybl	15,903	
Disgyblion mewn ysgolion cyfrwng Cymraeg	2,602	16.4%
Disgyblion mewn ysgolion dwyieithog	692	4.4%
Disgyblion mewn ysgolion dwy ffrwd	412	2.6%
Disgyblion mewn ysgolion Saesneg (gyda Chymraeg sylweddol)	2,343	14.7%
Disgyblion mewn ysgolion Saesneg	9,854	62.0%

Diffiniadau

Ysgol cyfrwng Cymraeg: Cymraeg yw iaith yr ysgol o ddydd i ddydd.

Ysgol ddwyieithog: o leiaf 80% o'r pynciau, heblaw am y Gymraeg a'r Saesneg yn cael eu dysgu drwy gyfrwng y Gymraeg a hefyd drwy gyfrwng y Saesneg.

Ysgol dwy ffrwd: y Gymraeg a'r Saesneg yn cael eu defnyddio o ddydd i ddydd, yn dibynnu ar y ddarpariaeth gwricwlaidd.

Ysgolion Saesneg (gyda Chymraeg sylweddol): y ddwy iaith yn cael eu defnyddio wrth addysgu, yn dibynnu ar y cyd-destun.

Ysgol cyfrwng Saesneg: Saesneg yw iaith yr ysgol o ddydd i ddydd (defnyddir y Gymraeg hefyd).

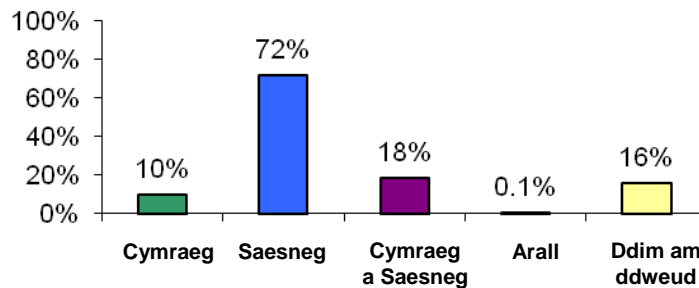
Rhan 3: dewis iaith staff y Cyngor

Roedd arolwg staff 2013 Cyngor Bwrdeistref Sirol Conwy yn gofyn i weithwyr 'Beth yw eich dewis iaith?'

Yn gyffredinol mynegodd 28% o staff ddewis Cymraeg (10% am Gymraeg yn unig, 18% am Gymraeg a Saesneg).

Tabl a siart 3.1: Dewis iaith staff Cyngor Bwrdeistref Sirol Conwy

Ffynhonnell: Arolwg staff 2013, Cyngor Bwrdeistref Sirol Conwy



Cymraeg	158	10%
Saesneg	1148	72%
Cymraeg a Saesneg	296	18%
Arall	2	0.1%
Ddim am ddweud	299	16%

Atodiad 1.1a – sgiliau Gymraeg, fesul rhanbarthau etholiadol (wardiau), 2011

Ffynhonnell: Cyfrifiad 2011 tabl KS207WA, ONS

	Pob person 3 oed a throsodd	Dim sgiliau Cymraeg	Yn deall Cymraeg llafar yn unig *	Yn siarad Cymraeg	Yn siarad, darllen ac ysgrifennu Cymraeg	Cyfuniad arall o sgiliau
Cymru	2,955,841	2,167,987	157,792	562,016	430,717	199,345
Bwrdeistref Sirol Conwy	111,724	67,716	10,655	30,600	23,063	10,290
Abergele Pensarn	2,380	1,913	163	275	183	121
Bae Cinmel	5,872	4,797	295	676	434	346
Betws-y-Coed	1,199	440	134	603	512	113
Betws yn Rhos	2,064	902	185	938	750	227
Bryn	1,761	690	238	793	571	262
Caerhun	1,967	878	220	824	657	212
Capelulo	1,434	704	209	478	335	186
Colwyn	4,407	2,913	436	913	670	388
Conwy	3,954	2,134	572	1,134	806	442
Craig-y-Don	3,342	2,340	297	626	459	246
Crwst	2,043	533	246	1,217	943	321
Deganwy	3,844	2,513	367	875	640	324
Eglwysbach	1,509	559	112	819	678	160
Eirias	3,437	2,149	383	806	593	312
Gele	4,498	3,047	328	1,020	777	346
Glyn	4,156	2,852	379	817	584	341
Gogarth	3,642	2,655	328	581	429	230
Gower	1,144	239	151	726	585	169
Llandrillo yn Rhos	7,422	5,290	596	1,366	965	571
Llanddulas	1,504	1,010	146	308	212	136
Llangernyw	1,388	389	76	913	796	127
Llansanffraid	2,139	1,067	252	765	567	253
Llansannan	1,870	553	122	1,179	1,057	138
Llysfan	2,621	1,734	253	552	383	251
Marl	3,741	2,099	403	1,114	817	422
Mochdre	1,847	1,206	177	416	293	171
Mostyn	3,517	2,396	381	646	442	298
Pandy	1,762	660	210	853	604	288
Pant-yr-afon/Penmaenan	2,776	1,365	377	947	683	351
Penrhyn	4,770	3,078	469	1,092	807	416
Pensarn	2,735	1,466	390	778	547	332
Pentre Mawr	3,401	2,316	275	719	532	278
Rhiw	6,449	4,658	532	1,080	766	493
Trefriw	1,188	458	154	542	393	183
Tudno	4,840	3,037	517	1,134	796	490
Tywyn	2,322	1,923	116	251	160	123
Uwch Conwy	1,422	433	105	863	760	124
Uwchaled	1,357	320	61	961	877	99

* Mae 'yn deall Cymraeg llafar yn unig' yn golygu bod y person yn deall Cymraeg ar lafar ond heb feddu ar unrhyw sgiliau eraill yn yr iaith..

Atodiad 1.1b – sgiliau Gymraeg, fesul rhanbarthau etholiadol (wardiau), 2011

Ffynhonnell: Cyfrifiad 2011 tabl KS207WA, ONS

	Pob person 3 oed a throsodd	Dim sgiliau Cymraeg	Yn deall Cymraeg llafar yn unig *	Yn siarad Cymraeg	Yn siarad, darllen ac ysgrifennu Cymraeg	Cyfuniad arall o sgiliau
Cymru	2,955,841	73.3%	5.3%	19.0%	14.6%	6.7%
Bwrdeistref Sirol Conwy	111,724	60.6%	9.5%	27.4%	20.6%	9.2%
Abergele Pensarn	2,380	80.4%	6.8%	11.6%	7.7%	5.1%
Bae Cinmel	5,872	81.7%	5.0%	11.5%	7.4%	5.9%
Betws-y-Coed	1,199	36.7%	11.2%	50.3%	42.7%	9.4%
Betws yn Rhos	2,064	43.7%	9.0%	45.4%	36.3%	11.0%
Bryn	1,761	39.2%	13.5%	45.0%	32.4%	14.9%
Caerhun	1,967	44.6%	11.2%	41.9%	33.4%	10.8%
Capelulo	1,434	49.1%	14.6%	33.3%	23.4%	13.0%
Colwyn	4,407	66.1%	9.9%	20.7%	15.2%	8.8%
Conwy	3,954	54.0%	14.5%	28.7%	20.4%	11.2%
Craig-y-Don	3,342	70.0%	8.9%	18.7%	13.7%	7.4%
Crwst	2,043	26.1%	12.0%	59.6%	46.2%	15.7%
Deganwy	3,844	65.4%	9.5%	22.8%	16.6%	8.4%
Eglwysbach	1,509	37.0%	7.4%	54.3%	44.9%	10.6%
Eirias	3,437	62.5%	11.1%	23.5%	17.3%	9.1%
Gele	4,498	67.7%	7.3%	22.7%	17.3%	7.7%
Glyn	4,156	68.6%	9.1%	19.7%	14.1%	8.2%
Gogarth	3,642	72.9%	9.0%	16.0%	11.8%	6.3%
Gower	1,144	20.9%	13.2%	63.5%	51.1%	14.8%
Llandrillo yn Rhos	7,422	71.3%	8.0%	18.4%	13.0%	7.7%
Llanddulas	1,504	67.2%	9.7%	20.5%	14.1%	9.0%
Llangernyw	1,388	28.0%	5.5%	65.8%	57.3%	9.1%
Llansanffraid	2,139	49.9%	11.8%	35.8%	26.5%	11.8%
Llansannan	1,870	29.6%	6.5%	63.0%	56.5%	7.4%
Llysfaen	2,621	66.2%	9.7%	21.1%	14.6%	9.6%
Marl	3,741	56.1%	10.8%	29.8%	21.8%	11.3%
Mochdre	1,847	65.3%	9.6%	22.5%	15.9%	9.3%
Mostyn	3,517	68.1%	10.8%	18.4%	12.6%	8.5%
Pandy	1,762	37.5%	11.9%	48.4%	34.3%	16.3%
Pant-yr-afon/Penmaenan	2,776	49.2%	13.6%	34.1%	24.6%	12.6%
Penrhyn	4,770	64.5%	9.8%	22.9%	16.9%	8.7%
Pensarn	2,735	53.6%	14.3%	28.4%	20.0%	12.1%
Pentre Mawr	3,401	68.1%	8.1%	21.1%	15.6%	8.2%
Rhiw	6,449	72.2%	8.2%	16.7%	11.9%	7.6%
Trefriw	1,188	38.6%	13.0%	45.6%	33.1%	15.4%
Tudno	4,840	62.7%	10.7%	23.4%	16.4%	10.1%
Tywyn	2,322	82.8%	5.0%	10.8%	6.9%	5.3%
Uwch Conwy	1,422	30.5%	7.4%	60.7%	53.4%	8.7%
Uwchaed	1,357	23.6%	4.5%	70.8%	64.6%	7.3%

* Mae 'yn deall Cymraeg llafar yn unig' yn golygu bod y person yn deall Cymraeg ar lafar ond heb feddu ar unrhyw sgiliau eraill yn yr iaith.

Atodiad 1.2a – sgiliau Gymraeg, fesul ardaloedd cynghorau cymuned, 2011

Ffynhonnell: Cyfrifiad 2011 tabl KS207WA, ONS

	Pob person 3 oed a throsodd	Dim sgiliau Cymraeg	Yn deall Cymraeg llafar yn unig *	Yn siarad Cymraeg	Yn siarad, darllen ac ysgrifennu Cymraeg	Cyfuniad arall o sgiliau
Cymru	2,955,841	2,167,987	157,792	562,016	430,717	199,345
Bwrdeistref Sirol Conwy	111,724	67,716	10,655	30,600	23,063	10,290
Abergele	10,279	7,276	766	2,014	1,492	745
Bae Colwyn	10,605	7,510	911	1,897	1,350	834
Betws-y-Coed	542	214	69	252	199	60
Betws yn Rhos	1,020	447	83	473	391	99
Bro Garmon	635	202	49	372	332	52
Bro Machno	596	197	50	340	292	57
Caerhun	1,263	548	124	563	459	132
Capel Curig	198	59	22	113	98	19
Cerrigydrudion	711	123	32	549	508	48
Conwy	14,274	8,212	1,732	3,901	2,810	1,520
Dolgarrog	427	142	70	200	132	83
Dolwyddelan	459	167	43	238	215	34
Eglwysbach	914	388	68	448	361	97
Hen Golwyn	7,844	5,062	819	1,719	1,263	700
Henryd	704	330	96	261	198	80
Llandrillo yn Rhos	7,422	5,290	596	1,366	965	571
Llandudno	20,111	13,506	1,992	4,079	2,933	1,680
Llanddoged and Maenan	595	171	44	371	317	63
Llanddulas & Rhyd-y-Foel	1,504	1,010	146	308	212	136
Llanfairfechan	3,523	1,350	448	1,646	1,175	550
Llanfairtalhaearn	1,044	455	102	465	359	128
Llanfihangel Glyn Myfyr	184	44	9	128	120	11
Llangernyw	1,043	303	58	672	585	97
Llangwm	462	153	20	284	249	40
Llanefydd	571	189	30	348	308	44
Llanrwst	3,187	772	397	1,943	1,528	490
Llansanffraid Glan Conwy	2,139	1,067	252	765	567	253
Llansannan	1,299	364	92	831	749	94
Llysfaen	2,621	1,734	253	552	383	251
Mochdre	1,847	1,206	177	416	293	171
Penmaenmawr	4,210	2,069	586	1,425	1,018	537
Pentrefoelas	345	86	18	241	211	30
Trefriw	761	316	84	342	261	100
Tywyn & Bae Cinnel	8,194	6,720	411	927	594	469
Ysbyty Ifan	191	34	6	151	136	15

* 'Mae 'yn deall Cymraeg llafar yn unig' yn golygu bod y person yn deall Cymraeg ar lafar ond heb feddu ar unrhyw sgiliau eraill yn yr iaith..

Atodiad 1.2b – sgiliau Gymraeg, fesul ardaloedd cynghorau cymuned, 2011

Ffynhonnell: Cyfrifiad 2011 tabl KS207WA, ONS

	Pob person 3 oed a throsodd	Dim sgiliau Cymraeg	Yn deall Cymraeg llafar yn unig *	Yn siarad Cymraeg	Yn siarad, darllen ac ysgrifennu Cymraeg	Cyfuniad arall o sgiliau
Cymru	2,955,841	73.3%	5.3%	19.0%	14.6%	6.7%
Bwrdeistref Sirol Conwy	111,724	60.6%	9.5%	27.4%	20.6%	9.2%
Abergele	10,279	70.8%	7.5%	19.6%	14.5%	7.2%
Bae Colwyn	10,605	70.8%	8.6%	17.9%	12.7%	7.9%
Betws-y-Coed	542	39.5%	12.7%	46.5%	36.7%	11.1%
Betws yn Rhos	1,020	43.8%	8.1%	46.4%	38.3%	9.7%
Bro Garmon	635	31.8%	7.7%	58.6%	52.3%	8.2%
Bro Machno	596	33.1%	8.4%	57.0%	49.0%	9.6%
Caerhun	1,263	43.4%	9.8%	44.6%	36.3%	10.5%
Capel Curig	198	29.8%	11.1%	57.1%	49.5%	9.6%
Cerrigydrudion	711	17.3%	4.5%	77.2%	71.4%	6.8%
Conwy	14,274	57.5%	12.1%	27.3%	19.7%	10.6%
Dolgarrog	427	33.3%	16.4%	46.8%	30.9%	19.4%
Dolwyddelan	459	36.4%	9.4%	51.9%	46.8%	7.4%
Eglwysbach	914	42.5%	7.4%	49.0%	39.5%	10.6%
Hen Golwyn	7,844	64.5%	10.4%	21.9%	16.1%	8.9%
Henryd	704	46.9%	13.6%	37.1%	28.1%	11.4%
Llandrillo yn Rhos	7,422	71.3%	8.0%	18.4%	13.0%	7.7%
Llandudno	20,111	67.2%	9.9%	20.3%	14.6%	8.4%
Llanddoged a Maenan	595	28.7%	7.4%	62.4%	53.3%	10.6%
Llanddulas a Rhyd-y-Foel	1,504	67.2%	9.7%	20.5%	14.1%	9.0%
Llanfairfechan	3,523	38.3%	12.7%	46.7%	33.4%	15.6%
Llanfairtalhaearn	1,044	43.6%	9.8%	44.5%	34.4%	12.3%
Llanfihangel Glyn Myfyr	184	23.9%	4.9%	69.6%	65.2%	6.0%
Llangernyw	1,043	29.1%	5.6%	64.4%	56.1%	9.3%
Llangwm	462	33.1%	4.3%	61.5%	53.9%	8.7%
Llanefydd	571	33.1%	5.3%	60.9%	53.9%	7.7%
Llanrwst	3,187	24.2%	12.5%	61.0%	47.9%	15.4%
Llansanffraid Glan Conwy	2,139	49.9%	11.8%	35.8%	26.5%	11.8%
Llansannan	1,299	28.0%	7.1%	64.0%	57.7%	7.2%
Llysfaen	2,621	66.2%	9.7%	21.1%	14.6%	9.6%
Mochdre	1,847	65.3%	9.6%	22.5%	15.9%	9.3%
Penmaenmawr	4,210	49.1%	13.9%	33.8%	24.2%	12.8%
Pentrefoelas	345	24.9%	5.2%	69.9%	61.2%	8.7%
Trefriw	761	41.5%	11.0%	44.9%	34.3%	13.1%
Tywyn a Bae Cinnel	8,194	82.0%	5.0%	11.3%	7.2%	5.7%
Ysbyty Ifan	191	17.8%	3.1%	79.1%	71.2%	7.9%

* 'Mae 'yn deall Cymraeg llafar yn unig' yn golygu bod y person yn deall Cymraeg ar lafar ond heb feddu ar unrhyw sgiliau eraill yn yr iaith..

Atodiad 2.1 – newid yn gyfran y siaradwyr Cymraeg 2001-2011, fesul rhanbarthau etholiadol

Ffynhonnell: Cyfrifiadau 2001 a 2011, ONS

	2001		2011		Newid 2001-2011	
	Nifer	%	Nifer	%	Nifer	%
Cymru	582,368	20.8%	562,016	19.0%	-20,352	-1.7%
Bwrdeistref Sirol Conwy	31,042	29.2%	30,600	27.4%	-442	-1.8%
Abergele Pensarn	302	14.4%	275	11.6%	-27	-2.8%
Bae Cinmel	604	11.1%	676	11.5%	72	0.4%
Betws-y-Coed	648	56.1%	603	50.3%	-45	-5.8%
Betws yn Rhos	873	46.4%	938	45.4%	65	-1.0%
Bryn	880	45.8%	793	45.0%	-87	-0.7%
Caerhun	824	44.8%	824	41.9%	0	-2.9%
Capelulo	529	37.3%	478	33.3%	-51	-4.0%
Colwyn	947	22.9%	913	20.7%	-34	-2.2%
Conwy	1,322	33.4%	1,134	28.7%	-188	-4.7%
Craig-y-Don	701	21.1%	626	18.7%	-75	-2.3%
Crwst	1,168	63.3%	1,217	59.6%	49	-3.7%
Deganwy	844	23.4%	875	22.8%	31	-0.7%
Eglwysbach	787	54.1%	819	54.3%	32	0.1%
Eirias	846	25.9%	806	23.5%	-40	-2.4%
Gele	1,001	23.3%	1,020	22.7%	19	-0.6%
Glyn	865	22.6%	817	19.7%	-48	-2.9%
Gogarth	649	18.5%	581	16.0%	-68	-2.6%
Gower	713	66.4%	726	63.5%	13	-2.9%
Llandrillo yn Rhos	1,252	18.0%	1,366	18.4%	114	0.4%
Llanddulas	354	23.2%	308	20.5%	-46	-2.8%
Llangernyw	895	69.3%	913	65.8%	18	-3.5%
Llansanffraid	791	35.5%	765	35.8%	-26	0.2%
Llansannan	1,164	65.6%	1,179	63.0%	15	-2.6%
Llysaen	598	23.8%	552	21.1%	-46	-2.7%
Marl	1,098	30.3%	1,114	29.8%	16	-0.6%
Mochdre	438	24.4%	416	22.5%	-22	-1.9%
Mostyn	690	20.0%	646	18.4%	-44	-1.6%
Pandy	953	55.5%	853	48.4%	-100	-7.1%
Pant-yr-afon/Penmaenan	884	38.2%	947	34.1%	63	-4.1%
Penrhyn	1,022	22.0%	1,092	22.9%	70	0.9%
Pensarn	865	33.3%	778	28.4%	-87	-4.8%
Pentre Mawr	727	21.7%	719	21.1%	-8	-0.6%
Rhiw	1,010	18.0%	1,080	16.7%	70	-1.2%
Trefriw	652	50.3%	542	45.6%	-110	-4.7%
Tudno	1,187	25.8%	1,134	23.4%	-53	-2.4%
Tywyn	240	11.0%	251	10.8%	11	-0.2%
Uwch Conwy	970	66.9%	863	60.7%	-107	-6.2%
Uwchaled	1,005	73.6%	961	70.8%	-44	-2.8%

Atodiad 2.2 – newid yn gyfran y siaradwyr Cymraeg 2001-2011, fesul cyngor cymuned

Ffynhonnell: Cyfrifiadau 2001 a 2011, ONS

	2001		2011		Newid 2001-2011	
	Nifer	%	Nifer	%	Nifer	%
Cymru	582,368	20.8%	562,016	19.0%	-20,352	-1.7%
Bwrdeistref Sirol Conwy	31,042	29.2%	30,600	27.4%	-442	-1.8%
Abergele	2,008	20.6%	2,014	19.6%	6	-1.0%
Bae Colwyn	1,836	19.4%	1,897	17.9%	61	-1.5%
Betws-y-Coed	298	57.4%	252	46.5%	-46	-10.9%
Betws yn Rhos	447	48.5%	473	46.4%	26	-2.1%
Bro Garmon	419	66.5%	372	58.6%	-47	-7.9%
Bro Machno	369	61.1%	340	57.0%	-29	-4.1%
Caerhun	556	47.6%	563	44.6%	7	-3.0%
Capel Curig	115	52.8%	113	57.1%	-2	4.3%
Cerrigydrudion	515	76.4%	549	77.2%	34	0.8%
Conwy	4,103	29.8%	3,901	27.3%	-202	-2.5%
Dolgarrog	200	49.9%	200	46.8%	0	-3.1%
Dolwyddelan	232	55.4%	238	51.9%	6	-3.5%
Eglwysbach	439	48.9%	448	49.0%	9	0.1%
Hen Golwyn	1,775	24.0%	1,719	21.9%	-56	-2.1%
Henryd	261	39.0%	261	37.1%	0	-1.9%
Llandrillo yn Rhos	1,236	17.8%	1,366	18.4%	130	0.6%
Llandudno	4,205	21.5%	4,079	20.3%	-126	-1.2%
Llanddoged and Maenan	347	62.3%	371	62.4%	24	0.1%
Llanddulas & Rhyd-y-Foel	352	23.1%	308	20.5%	-44	-2.6%
Llanfairfechan	1,828	50.2%	1,646	46.7%	-182	-3.5%
Llanfairtalhaearn	421	43.9%	465	44.5%	44	0.6%
Llanfihangel Glyn Myfyr	133	69.6%	128	69.6%	-5	0.0%
Llangernyw	639	66.5%	672	64.4%	33	-2.1%
Llangwm	356	71.2%	284	61.5%	-72	-9.7%
Llanefydd	327	61.2%	348	60.9%	21	-0.3%
Llanrwst	1,876	64.3%	1,943	61.0%	67	-3.3%
Llansanffraid Glan Conwy	790	35.5%	765	35.8%	-25	0.3%
Llansannan	834	67.3%	831	64.0%	-3	-3.3%
Llysfaen	591	23.5%	552	21.1%	-39	-2.4%
Mochdre	434	24.2%	416	22.5%	-18	-1.7%
Penmaenmawr	1,402	37.5%	1,425	33.8%	23	-3.7%
Pentrefoelas	256	77.3%	241	69.9%	-15	-7.4%
Trefriw	448	50.1%	342	44.9%	-106	-5.2%
Tywyn & Bae Cinmel	814	10.7%	927	11.3%	113	0.6%
Ysbyty Ifan	180	83.3%	151	79.1%	-29	-4.2%