

Cynllun Cydraddoldeb Strategol 2024-2028

Trin Pobl yn Deg

Cyngor Bwrdeistref Sirol Conwy

Fersiwn Hawdd ei Deall o'r
Drafft Amcanion Cydraddoldeb
2024-2028

Hawdd ei Deall



Mae'r Sefydliadau isod yn cydweithio i helpu pobl o wahanol grwpiau gwarchodedig. Efallai byddant wedi bod yn siarad â phobl i ganfod yr hyn y maent ei angen.

Cyfluniant



Cyngor Sir Ynys Môn



Bwrdd Iechyd Prifysgol Betsi Cadwaladr



Cyngor Bwrdeistref Sirol Conwy



Cyngor Sir Ddinbych



Cyngor Sir y Fflint



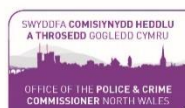
Cyngor Gwynedd



Gwasanaeth Tân ac Achub Gogledd Cymru



Heddlu Gogledd Cymru



Comisiynydd yr Heddlu a Throsedd Gogledd Cymru



Awdurdod Parc Cenedlaethol Eryri



Cyngor Bwrdeistref Sirol Wreccsam

Equality



Beth yw'r ddogfen hon?

Mae'r ddogfen hon yn dweud wrthy ch am y pethau y credwn sy'n bwysig i ni ganolbwyntio arnynt a rhoi gwasanaethau i chi sy'n gywir ac yn deg.

Sut i ddefnyddio'r ddogfen hon

Dyma fersiwn Hawdd ei Deall. Mae'r geiriau a'u hystyr yn hawdd i'w darllen a'u deall.

Efallai byddwch angen helpa chefnogaeth i ddarllen a deall y ddogfen hon. Gofynnwch i rywun rydych yn eu hadnabod i'ch helpu.

Efallai bydd rhai geiriau yn anodd eu deall. Mae'r rhain mewn **ysgrifen las fras** ac wedi cael eu hegluro mewn blwch o dan y gair.

Os caiff y geiriau eu defnyddio yn ddiweddarach yn y llyfryn, maent mewn **ysgrifen las arferol**. Os gwelwch eiriau mewn ysgrifen las arferol, gallwch edrych beth yw eu hystyr o restr o eiriau anodd ar dudalen 12.

Pan fo'r ddogfen yn dweud 'ni', mae hyn yn golygu'r holl sefydliadau a restrwyd ar dudalen 2.

Equality



Beth yw **Cydraddoldeb** a beth mae'r gyfraith yn ddweud yn ei gylch?

Mae **cydraddoldeb** yn golygu trin pobl yn deg a gwneud yn siŵr eu bod yn cael yr un cyfleoedd.



Mae **Deddf Cydraddoldeb (2010)** yn gyfraith sy'n gwneud yn siŵr fod pawb yn cael yr un cyfleoedd.

Mae'r **Ddeddf Cydraddoldeb** yn dweud fod gan bawb hawl i:

- gael eu trin yn deg
- Cael yr un cyfleoedd â phawb arall
- bod yn rhydd rhag **gwahaniaethu**

Gwahaniaethu yw pan rydych yn cael eich trin yn wael neu'n annheg oherwydd eich rhyw, hil, crefydd, anabledd neu hunaniaeth rywiol.

Grwpiau gwarchoddedig o bobl

Mae'r Ddeddf Cydraddoldeb yn gwarchod pobl rhag [gwahaniaethu](#).

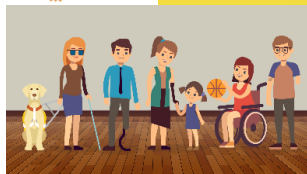
Mae [gwahaniaethu](#) yn erbyn y gyfraith.

Mae yna lawer o bobl y gwahaniaethir yn eu herbyn. Gall y rhain gynnwys:

Grwpiau gwarchoddedig o bobl



Dynion a merched



Pobl anabl



Pobl sydd angen cymorth gyda'u meddyliau a'u hemosiynau



Pobl o wahanol oedrannau – pobl ifanc neu bobl hŷn

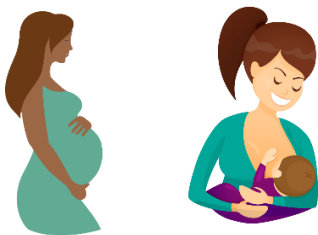


Pobl sy'n dod o wledydd neu ddiwylliannau eraill – sydd efallai'n byw mewn ffordd wahanol neu gyda lliw croen gwahanol



Pobl o wahanol grefyddau – neu sydd â dim credoau crefyddol

Grwpiau gwarchodedig o bobl



Merched sy'n feichiog neu sy'n bwydo ar y fron



Merched lesbiaid – merched sy'n hoffi merched eraill



Dynion hoyw – dynion sy'n hoffi dynion eraill



Dynion a merched deurywiol – pobl sy'n hoffi dynion a merched



Pobl trawsryweddol – pobl sydd wedi cael eu geni fel un rhyw ac eisiau byw fel y rhyw arall. Er enghraifft, gallai person sy'n edrych fel dyn deimlo fel dynes ar y tu mewn.

Mae'r holl bethau yn cael eu galw'n **nodweddion gwarchodedig**.

Mae **Nodweddion Gwarchodedig** yn nodweddion sy'n rhan o'ch hunaniaeth bersonol er enghraifft eich rhyw, hil, crefydd, anabledd neu hunaniaeth rywiol.

Gellir **gwahaniaethu** yn erbyn pobl am un neu fwy o resymau.

Ar ôl siarad â llawer o bobl yn ein cymunedau gan gynnwys:

- Y cyhoedd
- Pobl o grwpiau gwarchoddedig
- Pobl o grwpiau cymunedol
- Pobl o'r sector gwirfoddol
- Pobl o'n sefydliadau

Fe ddewisom **7 maes** i ganolbwyntio arno er mwyn sicrhau bod y gwasanaethau a gewch yn deg. Y rhain yw

Amcanion Cydraddoldeb



1 Addysg

Byddwn yn gwneud ein gorau i sicrhau fod pawb yn cael yr un cyfleoedd mewn Addysg.

Byddwn yn edrych ar:

- Ddisgyblion yn cyrraedd eu potensial dysgu
- Diogelwch a **lles** yn yr ysgol
- Cefnogi pobl ifanc i ddod yn fodel rôl cadarnhaol
- Cyfleoedd gwaith a hyfforddiant

Amcanion Cydraddoldeb



4 Iechyd, Lles a Gofal Cymdeithasol

Byddwn yn gwneud ein gorau i wella iechyd a **lles** ar gyfer pawb. Byddwn yn edrych ar

- Gofalwyr
- Atal hunanladdiad
- Iechyd Meddwl
- Deall y model cymdeithasol o anabledd
- Cefnogaeth ar gyfer cyflyrau niwrolegol
- Ymarfer a **lles**
- Mynd i'r afael â **gwahaniaethu**



5 Diogelwch Personol

Byddwn yn gwneud ein gorau i sicrhau bod pawb yn cael yr un cyfleoedd i fod yn ddiogel rhag trosedd a bwlio.

Byddwn yn edrych ar

- **Troseddau Casineb**
- Trais yn erbyn merched
- Diogelwch personol a diogelu

Amcanion Cydraddoldeb



6 Cyfranogiad

Byddwn yn gwneud ein gorau i sicrhau bod pawb yn cael yr un cyfleoedd i gael eu clywed. Byddwn yn edrych ar

- Cynrychiolaeth mewn cyfarfodydd
- Mynediad at wasanaethau
- Gwella ffyrdd yr ydym yn siarad â phobl
- **Eithrio digidol**



7 Dyletswydd Economaidd-Gymdeithasol

Byddwn yn gwneud ein gorau i helpu i fynd i'r afael â **thlodi**. Byddwn yn edrych ar:

- Y cysylltiadau rhwng tlodi ac iechyd
- Ymdrin ag ymddygiad gwrth-gymdeithasol
- Dileu rhwystrau

Byddem wrth ein boddau'n clywed gennych.

Os hoffech chi rannu eich syniadau am ein hamcanion cydraddoldeb drafft, cysylltwch â ni – un ai drwy anfon

e-bost at cydraddoldebau@conwy.gov.uk ein ffonio ar
01492 574213 neu lenwi ffurflen yma.

	Geiriau Anodd	Ystyr
1	Cydraddoldeb	Mae cydraddoldeb yn golygu trin pobl yn deg a gwneud yn siŵr eu bod yn cael yr un cyfleoedd.
2	Gwahaniaethu	Pan rydych yn cael eich trin yn wael neu'n annheg oherwydd eich rhyw, hil, crefydd, anabledd neu hunaniaeth rywiol.
3	Nodweddion Gwarchodedig	Nodweddion sy'n rhan o'ch hunaniaeth bersonol er enghraifft eich rhyw, hil, crefydd, anabledd neu hunaniaeth rywiol.
4	Bylchau tâl	Gwahaniaeth mewn tâl rhwng gwahanol grwpiau gwarchodedig – yn fwyaf cyffredin mae bwch tâl rhwng tâl dynion a merched.
5	Gweithio'n Hyblyg	Lle mae strwythur llai ffurfiol i'r gwaith a gall staff ffitio eu gwaith yn haws o amgylch eu bywydau.
6	Gweithredu cadarnhaol	Lle mae hyfforddiant a chefnogaeth arall yn cael eu rhoi i helpu pobl i wneud yn well i gael gwaith.
7	Prentisiaethau	Person yn dysgu sgiliau swydd wrth weithio.
8	Cynhwysol	Mae cynhwysol yn golygu bod pawb yn gallu cymryd rhan. Dim ots pwy ydych chi na beth yw eich anghenion
9	Rhwystrau Cyflogaeth	Unrhyw beth sy'n eich atal rhag gwneud rhywbeth yn ymwneud â gwaith
10	Byw'n Annibynnol	Helpu pobl i gyflawni eu nodau a chael y bywydau maent yn dymuno ei gael.
11	Hygyrch	Hawdd ei ganfod, hawdd ei gyrraedd, hawdd ei ddefnyddio.
12	Lles	Unrhyw beth i wneud gyda'ch iechyd a'ch hapusrwydd
13	Troseddau	Lle ceuoch eich bwlio neu yr ymosodir arnoch

	Geiriau Anodd	Ystyr
	Casineb	oherwydd eich nodwedd warchoddedig.
14	Eithrio Digidol	Pan fydd rhywun yn methu cael gafael ar dechnoleg ddigidol, neu pan nad oes ganddynt sgiliau a gwybodaeth i'w defnyddio
15	Tlodi	Pan na fydd gan rywun ddigon o arian i fyw'n dda. Mae hefyd yn golygu nad yw pobl yn cael yr un cyfle neu fynediad at wasanaethau