

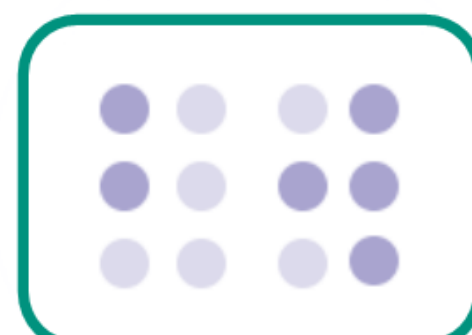
BUDDSODDI YN EICH CYMUNED

Treth y Cyngor Conwy 2022/23



Cynnwys

Ar beth y caiff eich arian ei wario bob blwyddyn	03
Sut rydym yn cael ein cyllido	04
Sut rydym yn gwario'r cyllid	05
Sut mae hwn yn cael ei fuddsoddi gan ein prif wasanaethau	07
Sut mae'ch Treth Cyngor yn cael ei gyfrifo	10
Treth y Cyngor D ym mhob Tref/Cymuned	11
Gostwng eich bil Treth Cyngor	12
Cysylltwch â ni	13



Rydym yn hapus i ddarparu'r ddogfen hon mewn print bras, sain, braille a iaith Arwyddion Prydain

Beth y caiff eich arian ei wario ar bob blwyddyn

2022/23

Mae'r enghraifft yma'n seiliedig ar dreth y cyngor eiddo Band D o £1,438.15 y flwyddyn.

Addysg ac Ysgolion



£491.96

Gwasanaethau Cymorth Corfforaethol



£43.48

Cludiant Ysgol



£31.41

Rheoli Adeiladau'r Cyngor



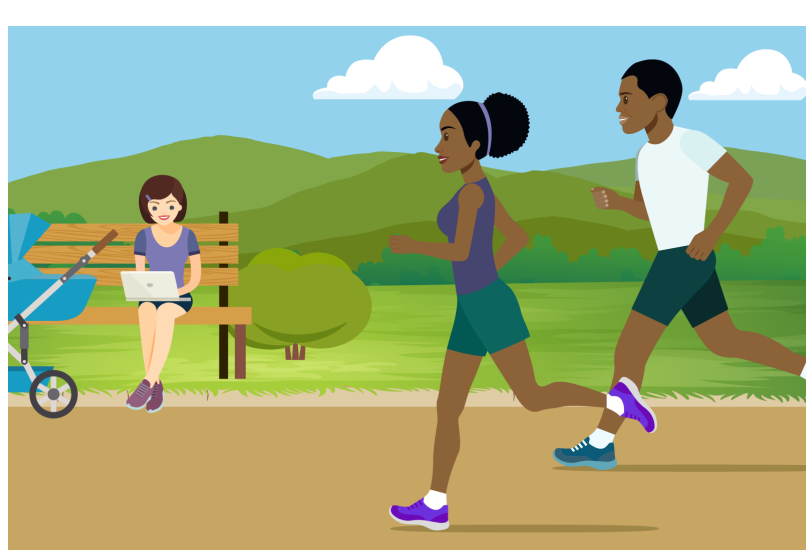
£10.52

Glanhau Strydoedd



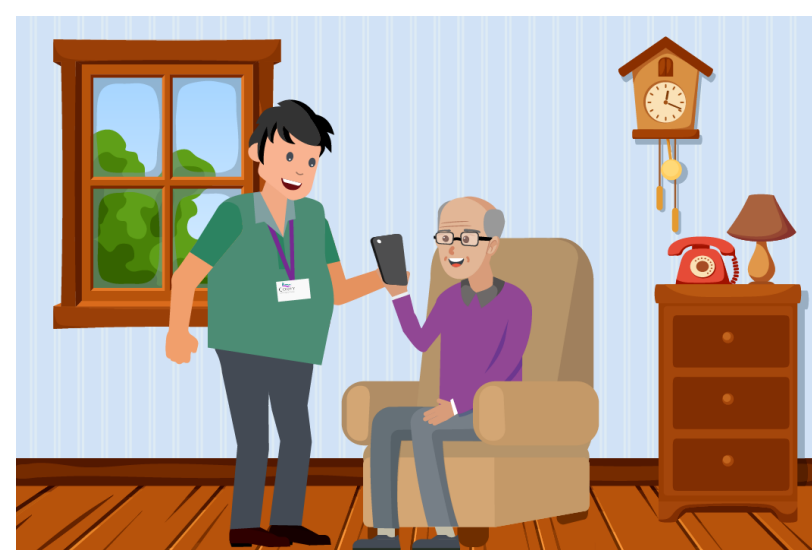
£11.77

Parciau a Gerddi



£8.12

Gofal Cymdeithasol



£420.93

Taliadau i'r Gwasanaeth Tân a'r Parc Cenedlaethol



£40.19

Gwarchod y Cyhoedd, Trwyddedu ac Iechyd yr Amgylchedd



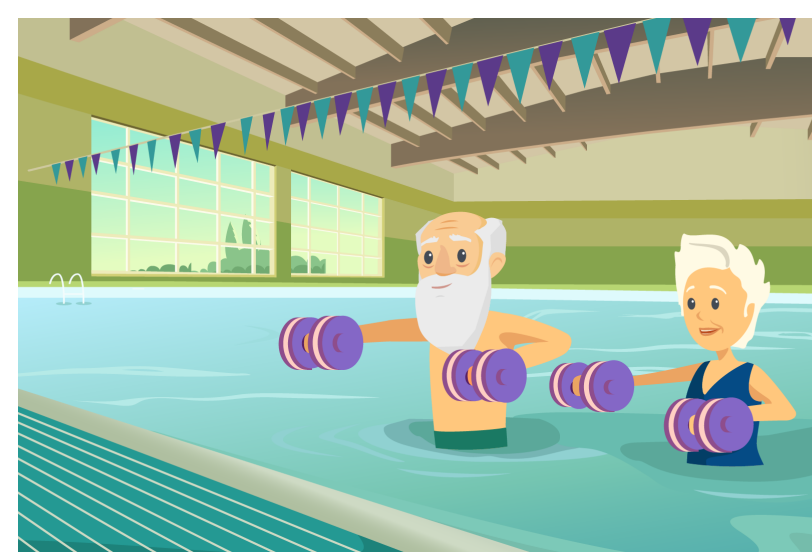
£18.25

Democratiaeth



£12.49

Pyllau Nofio a Chanolfannau Hamdden



£12.93

Tîm Refeniw a Budd-daliadau ac Aseiad Ariannol



£6.82

Costau Llog ac Ad-dalu Asedau



£91.14

Gwagio Biniau ac Ailgylchu



£33.70

Moderneiddio a Ffioedd Corfforaethol



£29.47

Gwastraf i safle ynni/gwarediad



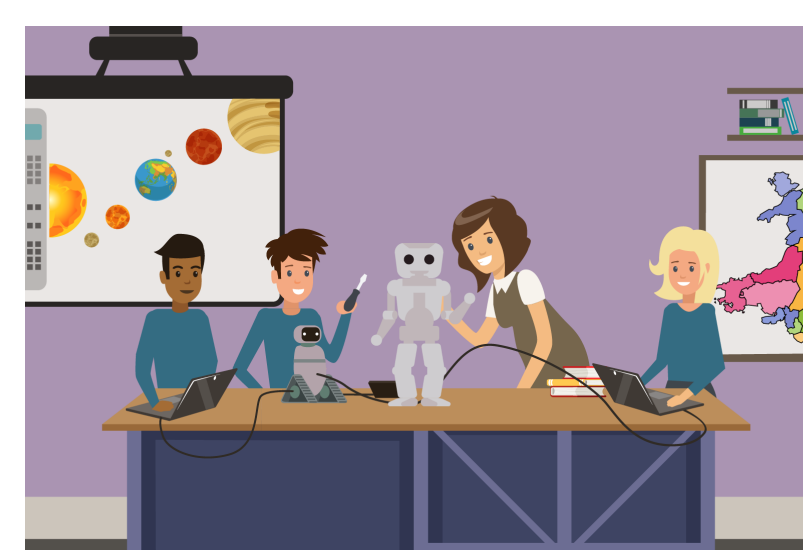
£10.94

Atal Digartrefedd



£23.79

Gwasanaeth Ieuencid



£5.62

Cynllun Gostyngiad Treth y Cyngor a Rhyddhad Ardrethi Busnes



£66.38

Priffyrdd ac Isadeiledd



£26.56

Twristiaeth, Theatrau, Cynadleddau a Digwyddiadau



£11.61

Llyfrgelloedd



£13.24

Cefnogi Busnesau a'r Gymuned



£12.53

Rheoli Cefn Gwlad



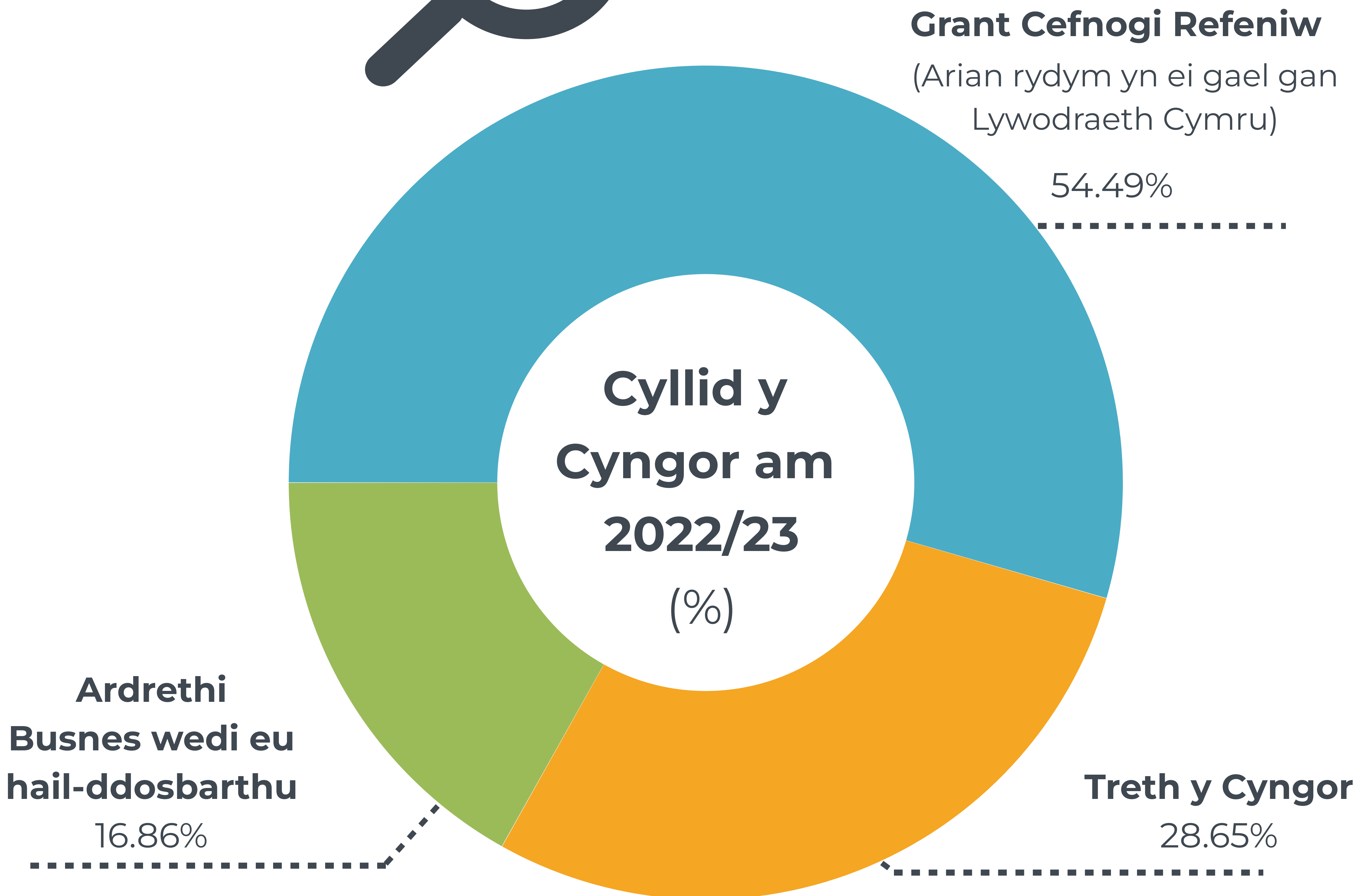
£4.30

Sut rydym yn cael ein cyllido

Wyddoch chi mai dim ond

29%

o'n cyllid sy'n dod gan Dreth y Cyngor?



Grant Cefnogi Refeniw £140.005m

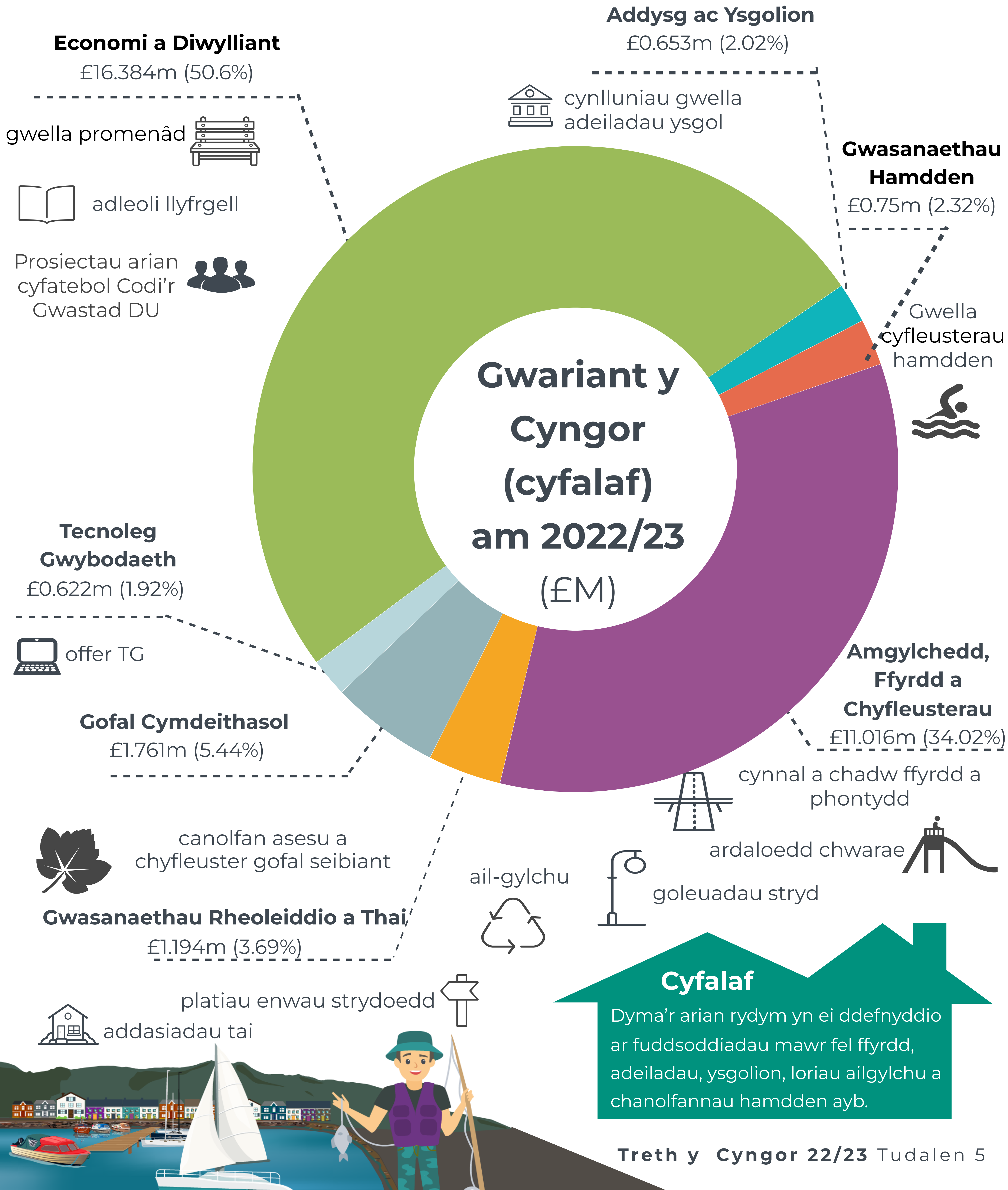
Swm a godwyd gan dalwyr y Dreth Gyngor £73.603m

Ardrethi busnes wedi eu hail-ddosbarthu £43.306m

Cyfanswm £256.914m

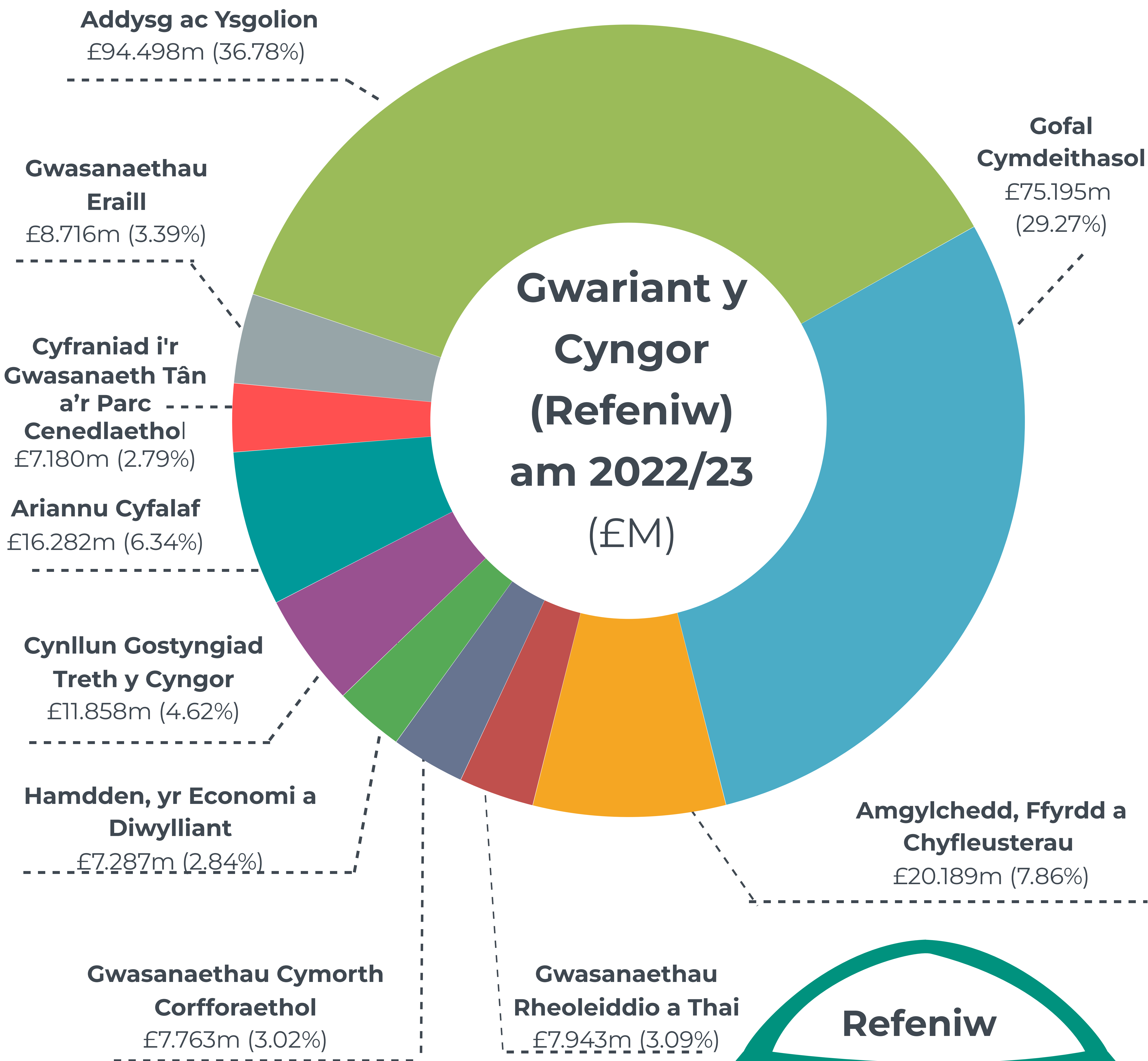
Sut rydym yn gwario'r cyllid-cyfalaf

Ar gyfer blwyddyn ariannol Ebrill 2022 hyd at fis Mawrth 2023 mae cyllideb cyfalaf o **£32.380 miliwn** gan y cyngor i fuddsoddi yn y gymuned. Dyma rai enghreifftiau -



Sut rydym yn gwario'r cyllid-refeniw

Ar gyfer blwyddyn ariannol Ebrill 2022 hyd at fis Mawrth 2023 mae cyllideb refeniw o **£256.911 miliwn** gan y cyngor i fuddsoddi yn y gymuned -

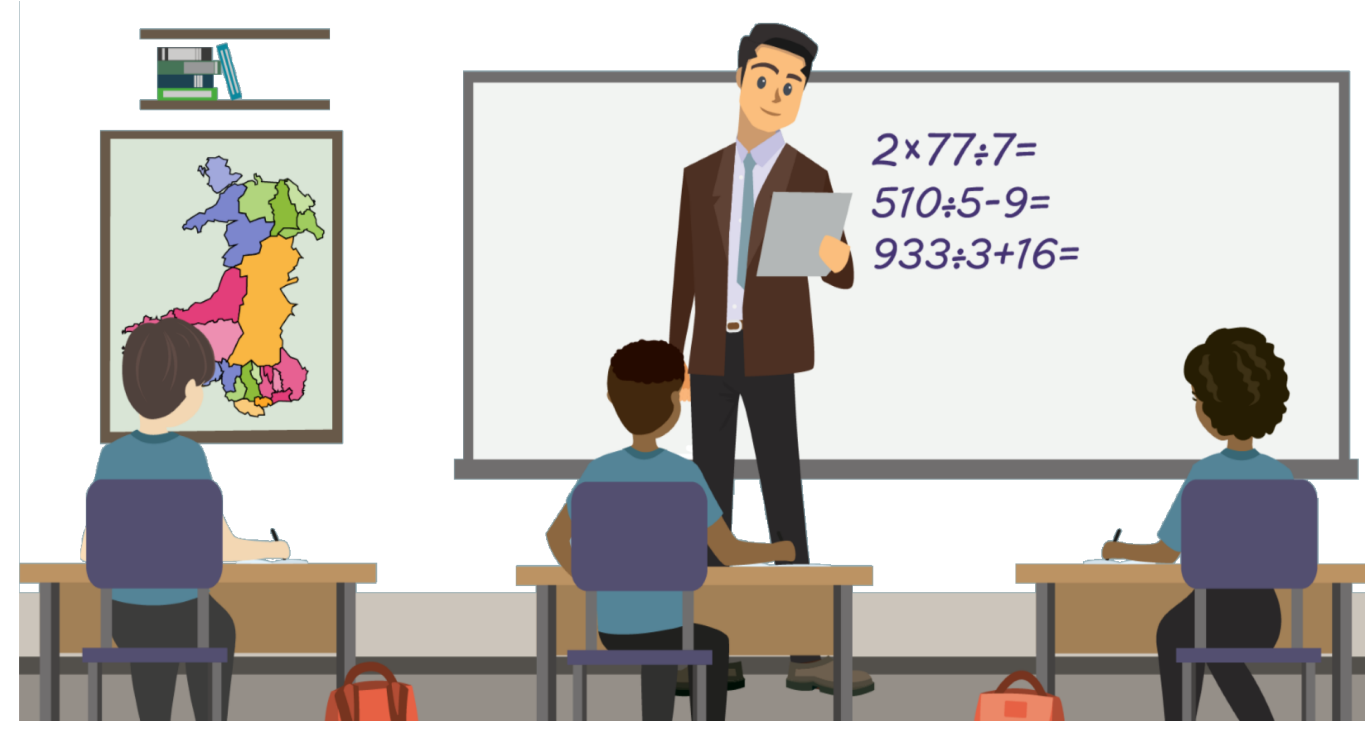


Refeniw

Dyma'r arian rydym yn ei ddefnyddio i dalu am eich gwasanaethau o dydd i ddydd - fel addysgu eich plant, gofalu am yr henoed a chasglu eich deunydd ailgylchu a gwastraff a chael gwared arno.

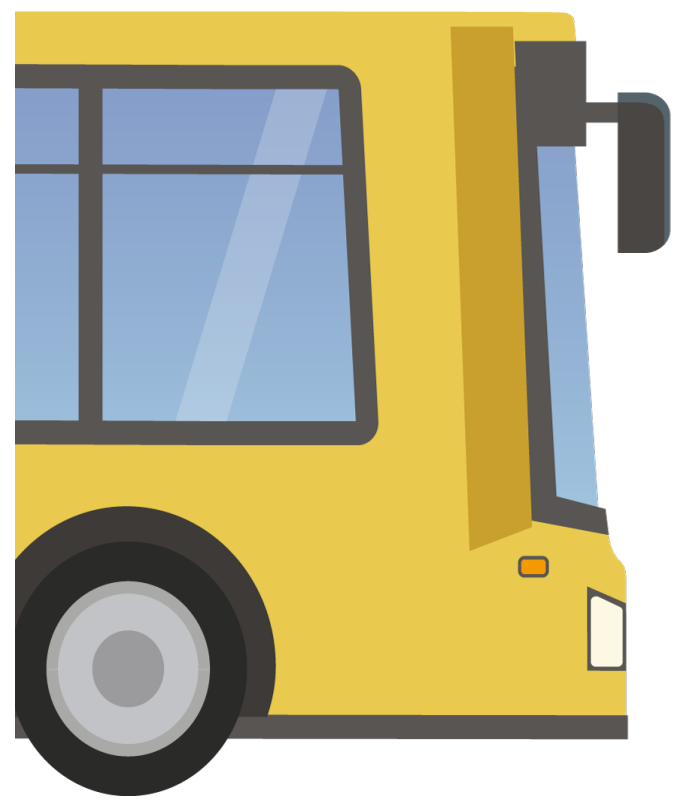


Sut mae hwn yn cael ei fuddsoddi gan ein prif wasanaethau



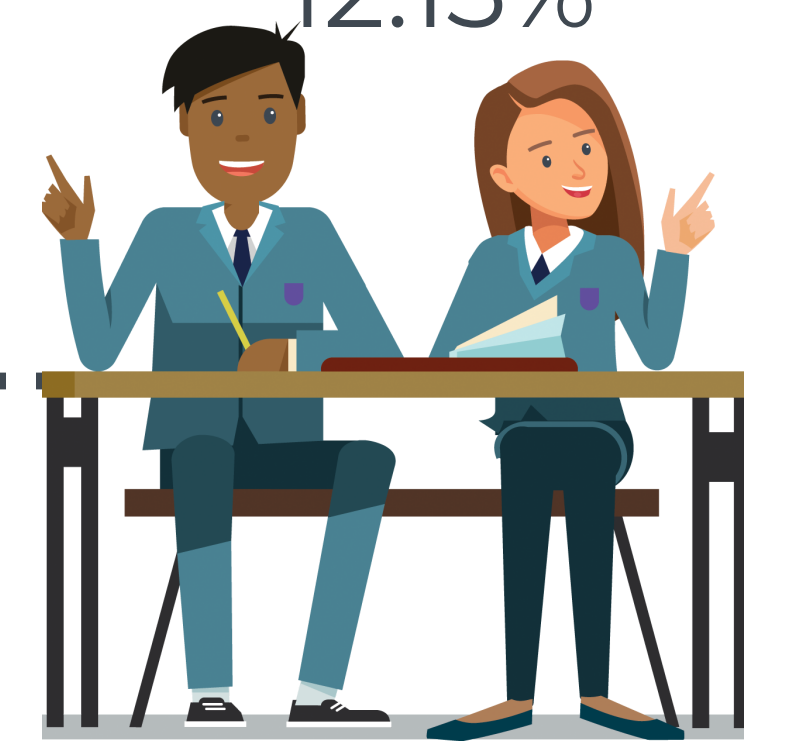
Cyllideb Ysgolion
80.87%

Gwasanaethau Ieuenctid a Theuluoedd
1.06%

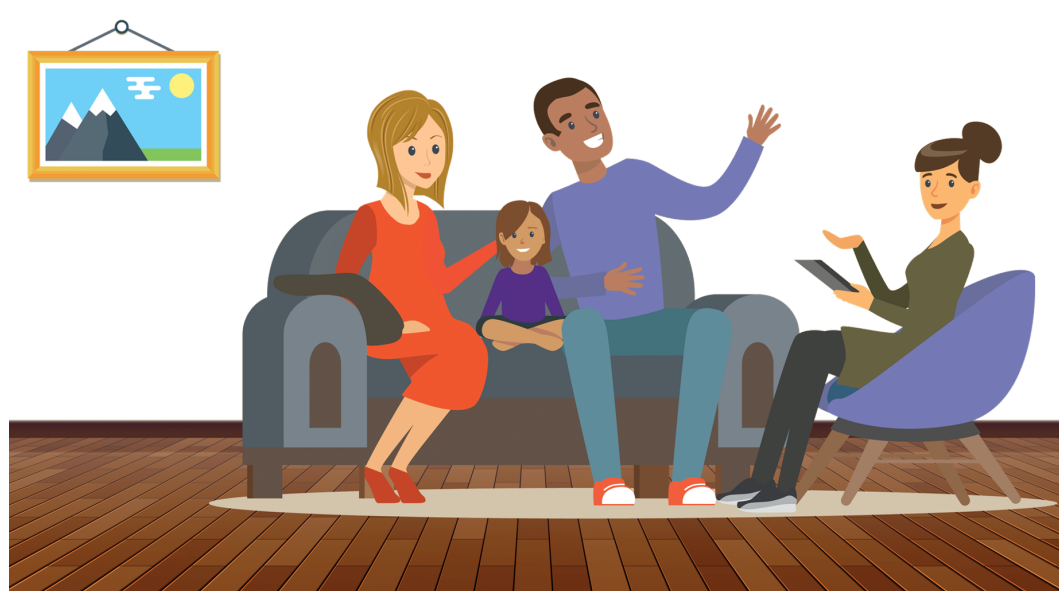


Cludiant o'r Cartref i'r Ysgol
5.94%

Addysg a Chymorth Ysgolion
12.13%



Addysg ac Ysgolion



Cefnogaeth Deuluol ac Ymyrraeth
3.02%



Cefnogi Plant sy'n Derbynn Gofal
13.32%



Cymorth a Thrawnsnewid Busnes 6.15%



Cefnogi Pobl Ddiamddiffyn
8.35%

Cyfiawnder Ieuenctid 0.22%

Lles Cymunedol 1.16%

Safonau Ansawdd a Chomisiynu
1.44%



Gwaith Cymdeithasol Pobl Hŷn ac Ysbytai
34.45%

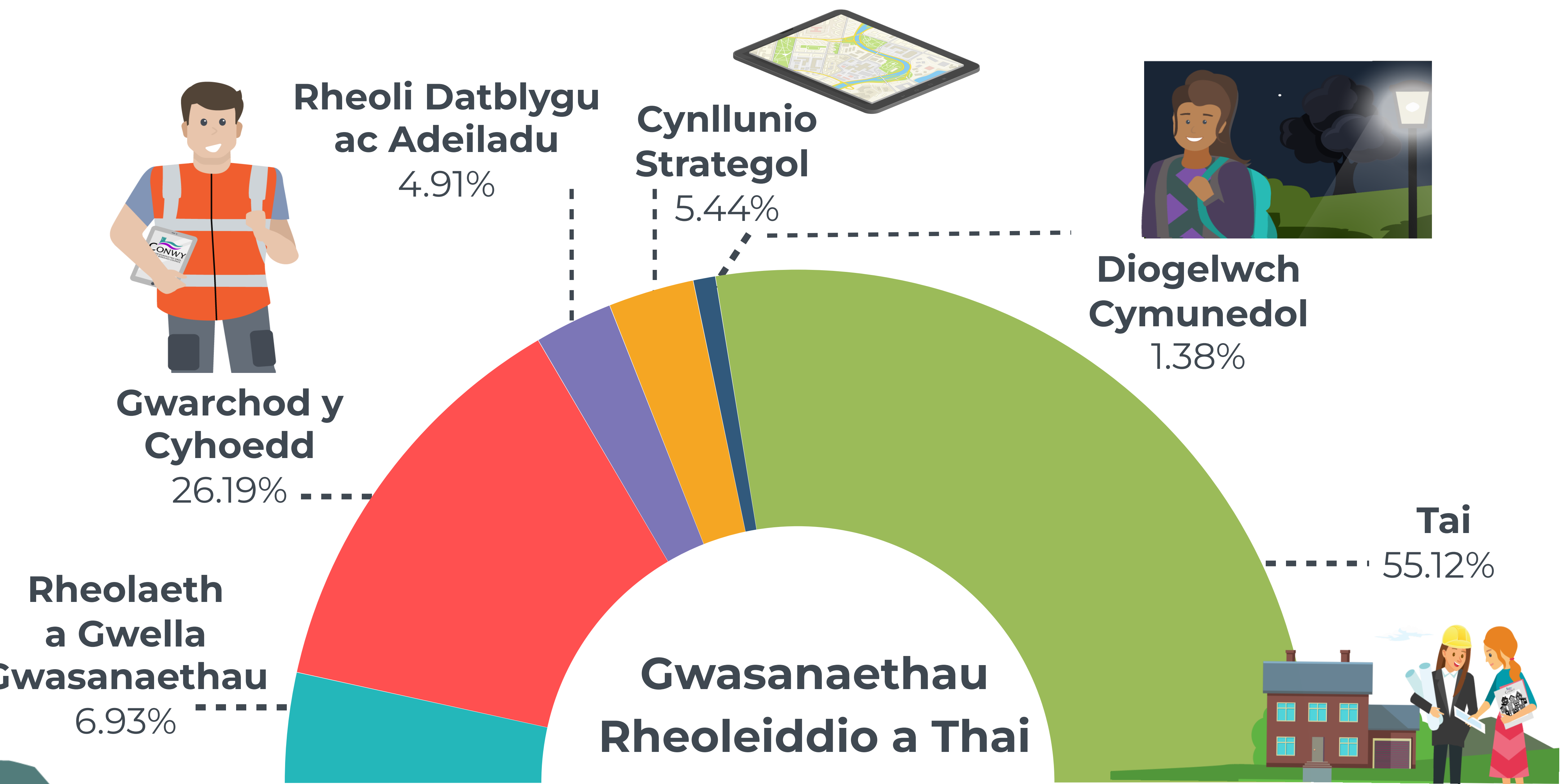
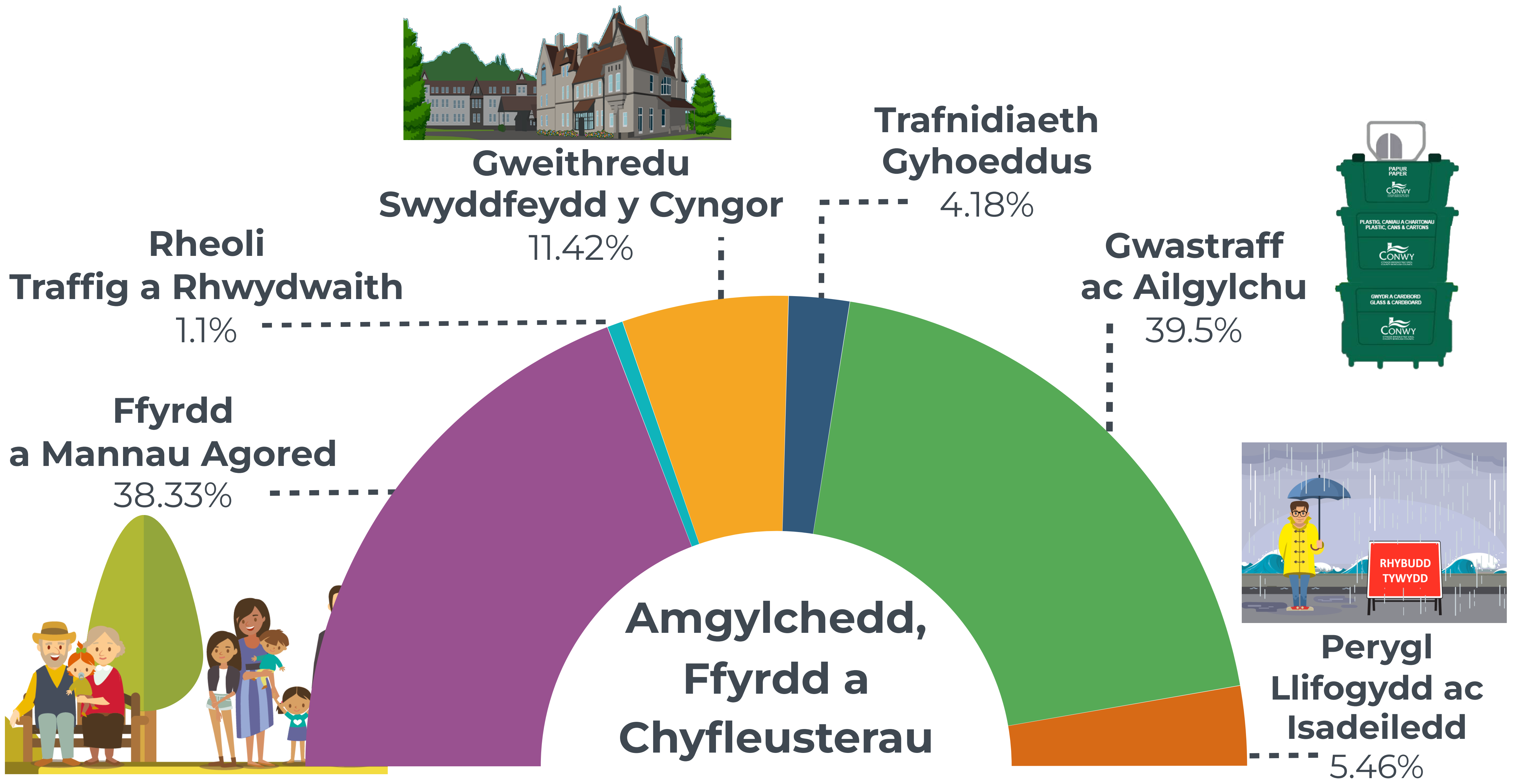
Diogelu
0.34%

Cymorth Anabled
31.55%

Gofal Cymdeithasol



Sut mae hwn yn cael ei fuddsoddi gan ein prif wasanaethau



Sut mae hwn yn cael ei fuddsoddi gan ein prif wasanaethau



Cyfleusterau Hamdden
31.69%



Busnes a Thwristiaeth
13.21%

Marchnata a Chyfathrebu
7.19%

Hamdden, yr Economi a Diwylliant

Lleoliadau, Ystadau a Rheolaeth Ystadau
15.43%



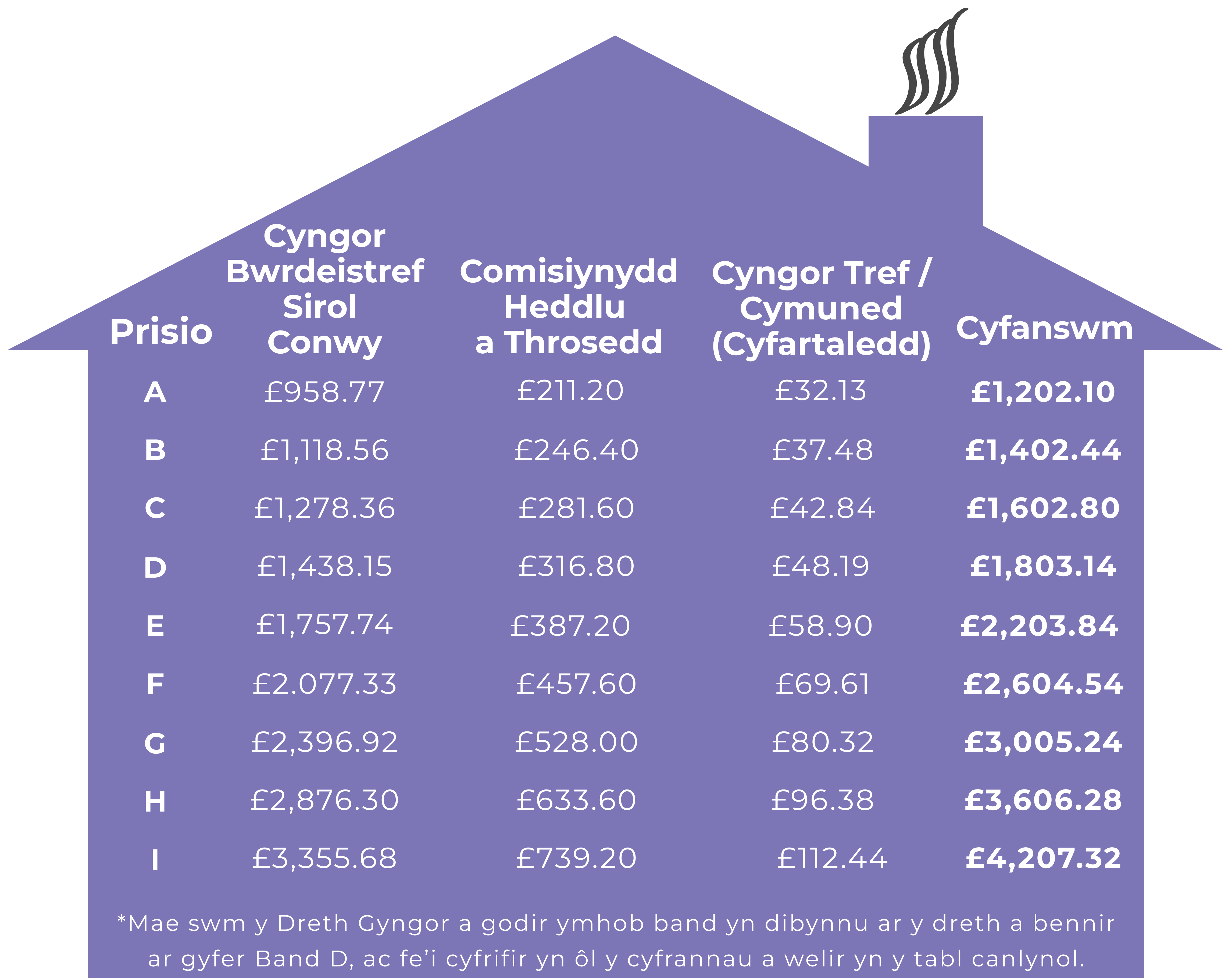
Diwylliant a Gwybodaeth
32.47%



Sut mae'ch treth cyngor yn cael ei gyfrifo

Mae'r Dreth Cyngor rydych yn ei dalu yn dibynnu ar brisiad eich eiddo. Mae eich eiddo wedi'i roi yn un o'r bandiau canlynol – yn seiliedig ar werth eich tŷ ar 1 Ebrill 2003.

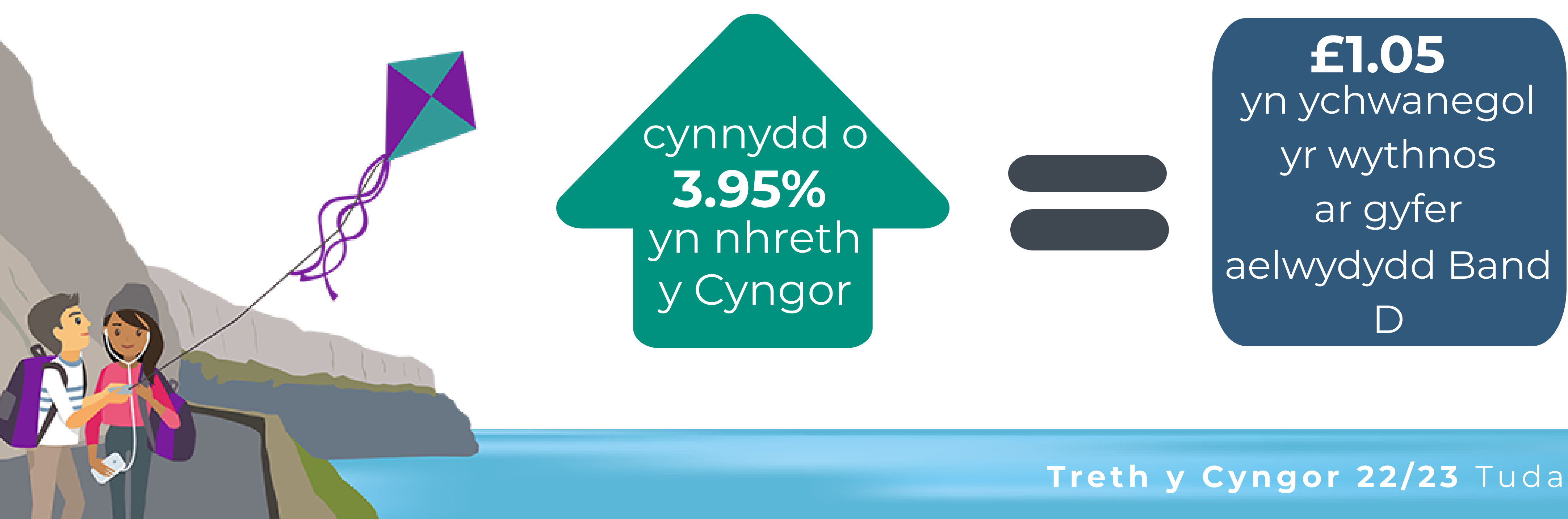
Nid yw'r holl Dreth Cyngor a gesglir yn talu am wasanaethau cyngor, mae hefyd yn cefnogi [Comisiynydd Heddlu a Throsedd Gogledd Cymru](#) a Chynghorau Cymuned a Thref unigol.



Prasio	Cyngor Bwrdeistref Sirol Conwy	Comisiynydd Heddlu a Throsedd	Cyngor Tref / Cymuned (Cyfartaledd)	Cyfanswm
A	£958.77	£211.20	£32.13	£1,202.10
B	£1,118.56	£246.40	£37.48	£1,402.44
C	£1,278.36	£281.60	£42.84	£1,602.80
D	£1,438.15	£316.80	£48.19	£1,803.14
E	£1,757.74	£387.20	£58.90	£2,203.84
F	£2,077.33	£457.60	£69.61	£2,604.54
G	£2,396.92	£528.00	£80.32	£3,005.24
H	£2,876.30	£633.60	£96.38	£3,606.28
I	£3,355.68	£739.20	£112.44	£4,207.32

*Mae swm y Dreth Cyngor a godir ymhob band yn dibynnu ar y dreth a bennir ar gyfer Band D, ac fe'i cyfrifir yn ôl y cyfrannau a welir yn y tabl canlynol.

Mae yna cynnydd yn y galw am ein gwasanaethau statudol. I gyfrannu at y diffyg adnoddau o **£7.843 miliwn** ar gyfer 2022/23, mae yna...



Treth y Cyngor D ym mhob Tref/Cymuned

Treth y Cyngor Band D ym mhob Tref/Cymuned / Band D Council Tax in Each Town/Community

Bandiau/Banding

Taliadau Cyngorau Tref/Cymuned Town/Community Council Precepts		CYNGOR TREF/CYMUNED TOWN/COMMUNITY COUNCIL	Treth Sylfaenol Council Tax Base	Cyngor Sir Bwrdeistref Conwy Conwy County Borough Council	Comisiynydd Heddlu a Throsedd G.Cymru Police & Crime Commissioner N.Wales	Cyngorau Tref/Cymuned Town/Community Council	Treth y cyngor yn ôl BAND D Council Tax at BAND D	Annedd yn Property in	Byddwch yn Talu You Pay
2021/22 £	2022/23 £			£	£	£	£		
297,249	299,749	Abergele	4,951.02	1,438.15	316.80	60.54	1,815.49	BAND A	6/9fed o daliad Band D yn eich Cymuned 6/9ths of the Band D Charge in your Community
484,000	484,000	Bae Colwyn / Bay of Colwyn	11,576.17	1,438.15	316.80	41.81	1,796.76		
3,000	0	Betws-y-Coed	248.02	1,438.15	316.80	0.00	1,754.95	BAND B	7/9fed o daliad Band D yn eich Cymuned 7/9ths of the Band D Charge in your Community
8,000	8,000	Betws-yn-Rhos	498.69	1,438.15	316.80	16.04	1,770.99		
3,750	4,500	Bro Garmon	320.08	1,438.15	316.80	14.06	1,769.01	BAND C	8/9fed o daliad Band D yn eich Cymuned 8/9ths of the Band D Charge in your Community
5,500	6,000	Bro Machno	342.97	1,438.15	316.80	17.49	1,772.44		
10,500	10,500	Caerhun	670.58	1,438.15	316.80	15.66	1,770.61	BAND D	Y taliad yn eich cymuned a ddangosir yn y tabl The charge for your community in the table
2,500	2,499	Capel Curig	105.29	1,438.15	316.80	23.73	1,778.68		
5,000	6,000	Cerrigydrudion	301.18	1,438.15	316.80	19.92	1,774.87	BAND E	11/9fed o daliad Band D yn eich Cymuned 11/9ths of the Band D Charge in your Community
284,653	286,659	Conwy	7,378.65	1,438.15	316.80	38.85	1,793.80		
5,775	5,775	Dolgarrog	158.65	1,438.15	316.80	36.40	1,791.35	BAND F	13/9fed o daliad Band D yn eich Cymuned 13/9ths of the Band D Charge in your Community
10,000	10,000	Dolwyddelan	243.76	1,438.15	316.80	41.02	1,795.97		
7,763	7,763	Eglwysbach	452.05	1,438.15	316.80	17.17	1,772.12	BAND G	15/9fed o daliad Band D yn eich Cymuned 15/9ths of the Band D Charge in your Community
4,688	4,688	Henryd	405.55	1,438.15	316.80	11.56	1,766.51		
6,200	6,500	Llanddoded a/and Maenan	291.15	1,438.15	316.80	22.33	1,777.28	BAND H	Dwywaith cyfanswm taliad Band D yn eich Cymuned Twice the Band D Charge in your Community
15,536	27,196	Llanddulas a/and Rhyd-y-Foel	756.21	1,438.15	316.80	35.96	1,790.91		
487,234	501,600	Llandudno	9,299.99	1,438.15	316.80	53.94	1,808.89	BAND I	21/9fed o daliad Band D yn eich Cymuned 21/9ths of the Band D Charge in your Community
100,000	100,000	Llanfairfechan	1,481.26	1,438.15	316.80	67.51	1,822.46		
12,500	12,000	Llanfairtalhaiarn	467.26	1,438.15	316.80	25.68	1,780.63	BAND A	6/9fed o daliad Band D yn eich Cymuned 6/9ths of the Band D Charge in your Community
4,800	5,300	Llanfihangel Glyn Myfyr	94.76	1,438.15	316.80	55.93	1,810.88		
8,750	10,230	Llangernyw	484.43	1,438.15	316.80	21.12	1,776.07	BAND B	7/9fed o daliad Band D yn eich Cymuned 7/9ths of the Band D Charge in your Community
4,200	4,200	Llangwm	224.08	1,438.15	316.80	18.74	1,773.69		
9,000	9,000	Llanefydd	257.99	1,438.15	316.80	34.89	1,789.84	BAND C	8/9fed o daliad Band D yn eich Cymuned 8/9ths of the Band D Charge in your Community
95,657	112,072	Llanrwst	1,209.21	1,438.15	316.80	92.68	1,847.63		
30,000	30,000	Llansanffraid Glan Conwy	1,098.17	1,438.15	316.80	27.32	1,782.27	BAND D	Y taliad yn eich cymuned a ddangosir yn y tabl The charge for your community in the table
20,000	20,000	Llansannan	585.67	1,438.15	316.80	34.15	1,789.10		
16,956	19,455	Llysfalen	880.58	1,438.15	316.80	22.09	1,777.04	BAND E	11/9fed o daliad Band D yn eich Cymuned 11/9ths of the Band D Charge in your Community
13,084	13,083	Mochdre	667.80	1,438.15	316.80	19.59	1,774.54		
156,110	163,916	Penmaenmawr	1,809.62	1,438.15	316.80	90.58	1,845.53	BAND F	13/9fed o daliad Band D yn eich Cymuned 13/9ths of the Band D Charge in your Community
4,400	4,600	Pentrefoelas	142.09	1,438.15	316.80	32.37	1,787.32		
284,532	252,964	Towyn / Bae Cinmel/Kinmel Bay	3,154.46	1,438.15	316.80	80.19	1,835.14	BAND G	15/9fed o daliad Band D yn eich Cymuned 15/9ths of the Band D Charge in your Community
22,203	26,345	Trefriw	380.17	1,438.15	316.80	69.30	1,824.25		
3,800	4,000	Ysbyty Ifan	83.41	1,438.15	316.80	47.96	1,802.91	BAND H	Dwywaith cyfanswm taliad Band D yn eich Cymuned Twice the Band D Charge in your Community
2,427,339	2,458,593	CYFANSWM/TOTAL	51,020.98						
CYFARTALEDD / AVERAGE				1,438.15	316.80	48.19	1,803.14	BAND I	21/9fed o daliad Band D yn eich Cymuned 21/9ths of the Band D Charge in your Community

Ar gyfer anheddau ym Mand D yn unig y mae'r tabl uchod. Os yw eich annedd chi mewn band arall, defnyddiwch y tabl i ganfod beth fydd eich bil treth. Amcangyfrif o'r incwm a dderbynnir am bob £1 o Dreth y Cyngor yw'r Dreth Sylfaenol. Mynegir hyn fel "cyfwerth â Band D", gan gymryd i ystyriaeth nifer yr anheddau o fewn pob band, ym mhob ardal gymunedol.

If your property falls within another property band other than Band D the information at the right of the table will help you calculate how much you will pay. Alternatively look at your council tax bill. The Tax Base is the estimated income that will be received for each £1 of Council Tax. It is expressed as a "Band D equivalent" and takes into account the number of properties within each band, in each community area.

Ar gyfer anheddau ym Mand D yn unig y mae'r tabl uchod. Os yw eich annedd chi mewn band arall, defnyddiwch i gwybodaeth yr dde ganfod beth fydd eich bil treth. Amcangyfrif o'r incwm a dderbynnir am bob £1 o Dreth y Cyngor yw'r Dreth Sylfaenol. Mynegir hyn fel "cyfwerth â Band D", gan gymryd i ystyriaeth nifer yr anheddau o fewn pob band, ym mhob ardal gymunedol.

- A** - 6/9fed o daliad Band D yn eich Cymuned
- B** - 7/9fed o daliad Band D yn eich Cymuned
- C** - 8/9fed o daliad Band D yn eich Cymuned
- D** - Y taliad yn eich cymuned a ddangosir yn y tabl
- E** - 11/9fed o daliad Band D yn eich Cymuned
- F** - 13/9fed o daliad Band D yn eich Cymuned
- G** - 15/9fed o daliad Band D yn eich Cymuned
- H** - Dwywaith cyfanswm taliad Band D yn eich Cymuned
- I** - 21/9fed o daliad Band D yn eich Cymuned

Gostwng eich bil treth

Gostyngiadau a budd-daliadau

Os ydych angen help neu gyngor ar Gostyngiad Treth y Cyngor neu Fudd-Dâl Tai, gallwch gysylltu â'r Gwasanaeth Asesu Refeniw a Budd-daliadau naill ai e-bostio budd.daliadau@conwy.gov.uk neu ffonio **01492 576491**.

Os ydych eisoes yn cael ostyngiad yn eich bil trwy ddisgownt, nid oes angen gwneud cais arall.

Twyll Budd-dâl

Mae twyll budd-dâl yn drosedd, felly os ydych yn gwybod am rywun sy'n twyllo'r system, ffoniwch y llinell dwyll 24 awr am ddim ac yn gyfrinachol ar **0800 854 440** neu ewch i www.gov.uk/hysbysu-twyll-budd-daliadau.

Gostyngiadau neu Eithriadau

Os ydych yn credu y gallech fod yn gymwys ar gyfer unrhyw ostyngiad neu eithriad ewch i www.conwy.gov.uk/treth-y-cyngor neu cysylltwch ag uned Treth y Cyngor ar trethcyngor@conwy.gov.uk neu **01492 576607**.

Efallai eich bod yn gymwys i gael disgownt os ydych chi neu rywun sy'n byw gyda chi...



anabledd, ac mae eich cartref wedi'i addasu i ddiwallu eu hanghenion



yn â nam meddyliol difrifol



Yn weithiwr gofal ar gyflog isel, yw'n gweithio o leiaf 24 awr, yn byw yn y man lle darperir y gofal



Yn unigolyn sy'n gofalu am rywun ar fudddaliadau gwladol (am fwy na 35 awr yr wythnos) nad yw'n wŵr/gwraig iddynt, yn bartner neu'n fab/merch dan 18 oed



yn fyfyrwr llawn amser, yn astudio i fod yn nyrs fyfyrwr, prentis neu'n hyfforddai Hyfforddiant Ieuencid



yn 18 neu'n 19 oed ac yn yr ysgol neu newydd adael



Yn aelod o gymuned grefyddol benodol sy'n cwrdd â meini prawf penodol



Yn y carchar (heblaw am y rheiny sy'n y carchar am beidio talu Treth y Cyngor neu ddirwy)



yn y Lluoedd Arfog ac yn berchen ar Ail Gartref yng Nghymru



yn aros mewn ysbyty, cartref gofal neu ysbyty annibynnol



yn aros mewn hostel neu loches nos



Neu fyw ar eich pen eich hun



Neu os ydych ar incwm isel

Mae gan Gonwy bwerau dewisol i amrywio gostyngiadau mewn amgylchiadau eithriadol; er enghraifft, ar ôl llifogydd, dan Adran 13a Deddf Cyllid Llywodraeth Leol 1992.

Credyd Cynhwysol

Mae'r Adran Gwaith a Phensiynau wedi bod yn cyflwyno'r Gwasanaeth Credyd Cynhwysol Llawn yn genedlaethol ers mis Mai 2016.

Mae gwasanaeth llawn Credyd Cynhwysol bellach yn weithredol drwy Fwrdeistref Sirol Conwy.

Cliciwch ar y ddolen ganlynol am fwy o wybodaeth - www.conwy.gov.uk/Credydcynhwysol

Am wybodaeth ynglŷn â sut rydym yn defnyddio eich data ewch i www.conwy.gov.uk/Hysbysiad [Preifatrwydd Treth y Cyngor](http://www.conwy.gov.uk/Preifatrwydd-Treth-y-Cyngor)

Treth y Cyngor 22/23 Tudalen 12



Mae nifer o eiddo lle nad oes raid i chi dalu Treth y Cyngor. Maent yn cynnwys eiddo sydd -

- Heb ei ddodrefnu (eithriedig am hyd at 6 mis)
- Yn wag ac yn eiddo i elusen (eithriedig am hyd at 6 mis)
- Yn wag ac yn cael ei atgyweirio neu angen gwaith strwythurol neu addasiadau mawr (eithriedig am hyd at 12 mis)
- Yn wag ac yn aros am brofeb neu lythyrau gweinyddu (a hyd at 6 mis wedyn)
- Wedi'i adael yn wag gan rywun sydd yn y carchar, ysbyty neu gartref gofal preswyl
- Wedi ei adael yn wag gan rywun sydd wedi symud er mwyn darparu neu dderbyn gofal personol
- Wedi'i adael yn wag gan fyfyrwr
- Wedi'i ailfeddiannu
- Yn gyfrifoldeb ymddiriedolwr methdalwr
- Yn wag gan fod eu meddiannaeth wedi'i gwahardd gan y gyfraith
- Yn aros i weinidog crefyddol symud i mewn

Ond pan fo eiddo wedi bod yn wag am fwy na 6 mis neu wedi'i gategoreiddio fel ail gartref, ni fyddwch yn cael disgownt. Bydd Premiwm Treth y Cyngor o 25% ychwanegol ar Ail Gartrefi ac a 50% premiwm ar gyfer Chartrefi Gwag Hirdymor yn gymwys o 1 Ebrill 2022.

BYDDWCH YN DDIGIDOL

Mae Conwy'n moderneiddio

Wyddoch chi fod Conwy yn
cynnig y gwasanaethau
Canlynol?

E-filiau

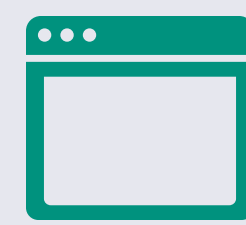
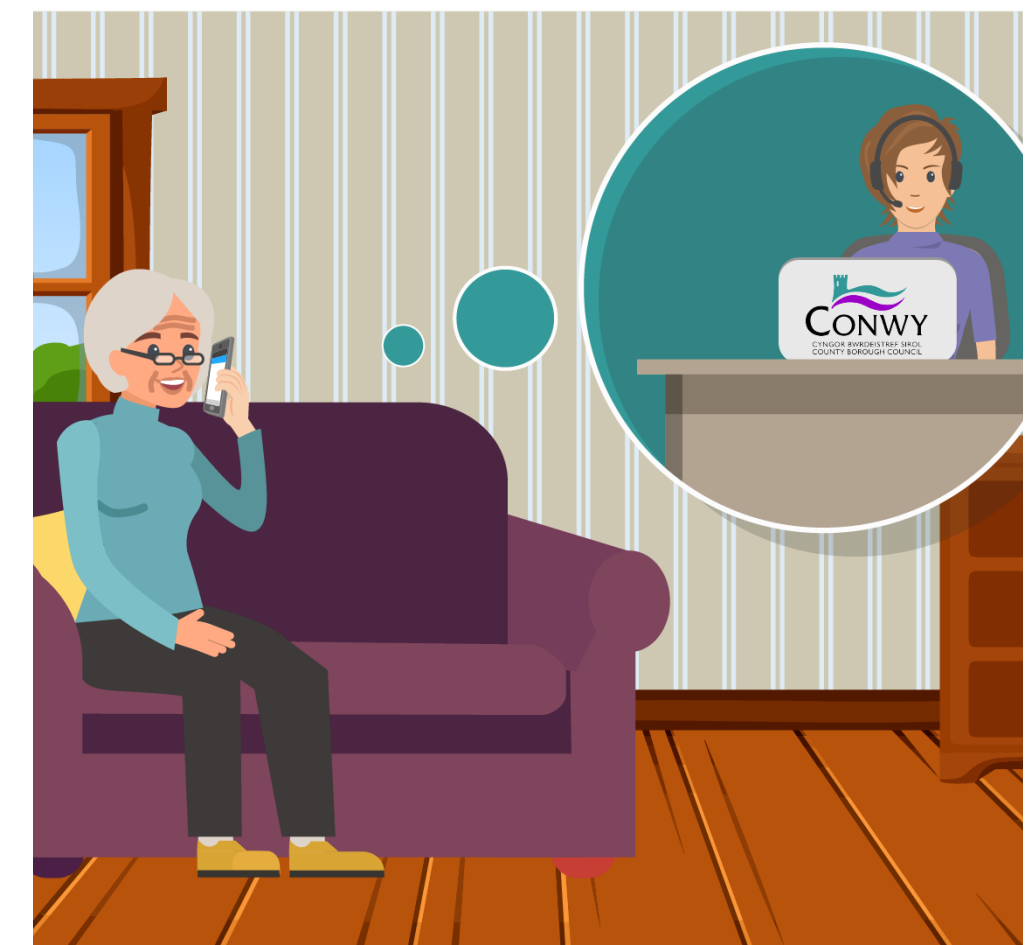
Bellach gall Cyngor Bwrdeistref Sirol Conwy gynnig
opsiwn i chi dderbyn eich bil Treth
Y Cyngor drwy e-bost yn hytrach na drwy'r post

Ewch i www.conwy.gov.uk/e-filiau i ddarganfod
mwy

Debyd Uniongyrchol

Debyd Uniongyrchol yw'r ffordd hawsaf o dalu Treth y
Cyngor a dyma'r dewis a ffeirir gan fwy na 84% o dalwyr
Treth y Cyngor yr Awdurdod!

Ewch i www.conwy.gov.uk/Debyd-uniongyrchol
i ddarganfod mwy



www.conwy.gov.uk/treth-y-cyngor



trethycyngor@conwy.gov.uk



01492 576607



Ffôn Testun: Deialwch 18001 a rhify
gwasanaeth yr ydych yn dymuno cysylltu
â nhw

Ysgrifennwch atom yn

PO Box 1
Conwy
LL30 9GN

Ymwelwch â ni

Coed Pella
Conwy Road
Colwyn Bay
LL29 7AZ

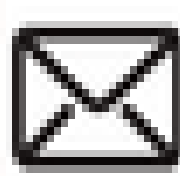


maethu | foster
cymru | wales

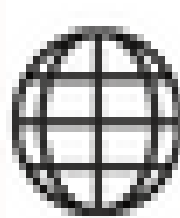
Conwy



01492 576350



maethu@conwy.gov.uk
fostering@conwy.gov.uk



conwy.maethucymru.llyw.cymru
conwy.fosterwales.gov.wales




CONWY
CYNGOR BWRDEISTREF SIROL
COUNTY BOROUGH COUNCIL