



# Ymgynghoriad ar y Gorchymyn Gwarchod Mannau Cyhoeddus i Reoli Cŵn diwygiedig arfaethedig

## Datganiad prosesu teg

Mae'r ymgynghoriad hwn yn cael ei gyflawni gan Gyngor Bwrdeistref Sirol Conwy. Bydd eich manylion personol ond yn cael eu defnyddio ar gyfer dibenion gwerthuso eich barn/sylwadau. Efallai y byddwn yn cysylltu â chi os fydd angen unrhyw eglurder ar y wybodaeth a ddarparwyd, ond ni chaiff eich manylion personol eu rhannu/datgelu i unrhyw drydydd parti neu gael eu defnyddio ar gyfer dibenion eraill heb eich caniatâd chi. Bydd eich manylion yn cael eu cadw'n ddiogel ac yn cael eu dileu/dinistrio yn ddiogel unwaith fydd canfyddiad/adroddiad yr ymgynghoriad terfynol wedi ei gwblhau. Os oes angen mwy o wybodaeth arnoch o ran Diogelu Data, cysylltwch â'r Uned Llywodraethu Gwybodaeth ar [info-gov.unit@conwy.gov.uk](mailto:info-gov.unit@conwy.gov.uk)

Enw:.....

Cyfeiriad.....

Cod Post:..... Cyfeiriad e-bost .....

**C1** Ydych chi'n berchennog ci?

Ydw  Nac Ydw

**C2a** Ydych chi yn.....

Drigolyn yng Nghonwy  mwelydd

**C2b** Ydych chi yn.....

- Gynrychiolydd Corff Plismona Lleol
- Perchennog Tir Lleol
- Cynrychiolydd Grŵp Cymunedol yr effeithir arnynt gan y gwaharddiadau
- Aelod o Gyngor Tref
- Aelod o'r cyhoedd â diddordeb
- Cynghorydd Sir, AC neu AS. Nodwch .....
- Mae'n well gen i beidio â dweud
- Arall .....

**C3** Ydych chi'n cefnogi tynnu'r ardal gwahardd cŵn arfaethedig ar Gae Chwarae Ffordd Top Llan, Glan Conwy?

Ydw  
 Nac ydw

**C4** Ydych chi'n cefnogi'r ardal gwahardd cŵn arfaethedig ar Gae Chwarae Ffordd Llanrwst, Glan Conwy?

Ydw  
 Nac ydw

**C5** Ydych chi'n cefnogi'r gwaharddiadau cŵn newydd arfaethedig yng Nghae Cymunedol Llanelian, Llanelian?

Ydw  
 Nac ydw

**C6** Ydych chi'n cefnogi'r Awdurdod i newid y rheolyddion cŵn arfaethedig ar gyfer Pwll Nofio Cymunedol Llandudno/Craig y Don o ardal gwahardd i ardal cŵn ar dennyn?

Ydw  
 Nac ydw

**C7** Ydych chi'n cefnogi bod yr Awdurdod yn newid yr ardal gwahardd cŵn tymhorol presennol i ardal gwahardd cŵn parhaol i ardal y traeth rhwng y marc llawn isel a wal y promenâd rhwng y pwynt pellaf tuag at y môr o bentir Porth Eirias ac ochr ddwyreiniol lein Pier Bae Colwyn?

Ydw  
 Nac ydw

**C8** Ydych chi'n cefnogi'r gwaharddiadau cŵn newydd arfaethedig yng Nghae Cymunedol Minafon, Hen Golwyn?

Ydw  
 Nac ydw

**C9** Ydych chi'n cefnogi'r gwaharddiadau cŵn newydd arfaethedig yn y Coetir/ardal Bioamrywiaeth arfaethedig yn Brookfield Drive, Llandrillo-yn-Rhos?

Ydw  
 Nac ydw

**C10** Ydych chi'n cefnogi'r Awdurdod i dynnu'r gwaharddiadau tymhorol o'r traeth ym Mae Cinmel rhwng y fynedfa i'r traeth o faes parcio St Asaph Avenue, Bae Cinmel a'r fynedfa gyntaf i'r traeth o'r promenâd ger Rhodfa Cilcoed, Bae Cinmel? *(Gall hyn arwain at golli statws Baner Las ar gyfer yr ardal hon o'r traeth).*

Ydw  
 Nac ydw

**C11** Ydych chi'n cefnogi i'r Awdurdod addasu'r ardal gwahardd tymhorol a gynigiwyd yn flaenorol ar Draeth Penmaenmawr o ardal y traeth - o'r morglawdd at y llithrfa i:- o ochr ddwyreiniol y caffï sydd wedi'i leoli ar y promenâd a'r llithrfa sy'n gysylltiedig â'r clwb hwylio?

Ydw  
 Nac ydw

**C12** Ydych chi'n cefnogi i'r Awdurdod addasu'r ardal gwahardd tymhorol a gynigiwyd yn flaenorol ar Draeth Llanfairfechan o'r ardal rhwng y ddwy lithrfa i'r ardal o draeth sy'n ymestyn rhwng y marc llanw isel a'r promenâd rhwng y brif lithrfa a cheg yr afon (ond ddim yn cynnwys y llithrfa)?

Ydw  
 Nac ydw

**C13** Ydych chi'n cefnogi'r cynnig ar gyfer ardal cŵn ar dennyn newydd yng Nghae Chwarae Trinity Avenue, Llandudno ac eithrio'r ardal (wedi'i marcio) dynodedig ar gyfer ymarfer corff i gŵn?

Ydw  
 Nac ydw

**C14** Ydych chi'n cefnogi'r cynnig ar gyfer ardal cŵn ar dennyn newydd yng Nghae Chwarae Owain Glyndŵr, Bae Cinmel ac eithrio'r ardal (wedi'i marcio) dynodedig ar gyfer ymarfer corff i gŵn?

Ydw  
 Nac ydw

**C15** Ydych chi'n cefnogi'r ardal cŵn ar dennyn newydd arfaethedig ar lwybrau troed sy'n croesi Clwb Golf Gogledd Cymru, Llandudno?

Ydw  
 Nac ydw

**C16** Ydych chi'n cefnogi'r addasiadau i'r ardal cŵn ar dennyn a gynigiwyd yn flaenorol ar Faes Hamdden Llanfairfechan a Thir o amgylch y llyn cychod i:- Maes Hamdden Llanfairfechan a Thir o amgylch y llyn cychod hyd at ddechrau'r llwybr ceffylau?

Ydw  
 Nac ydw

**C17** Ydych chi'n cefnogi tynnu ardal cŵn ar dennyn a gynigiwyd yn flaenorol ar y llwybr troed o Ffordd Glan yr Afon i Old Mill Road, Dwygyfylchi?

Ydw  
 Nac ydw

**C18** Ydych chi'n cefnogi tynnu ardal cŵn ar dennyn a gynigiwyd yn flaenorol ar y llwybr troed o Conwy Old Road ac Old Mill Road, Dwygyfylchi?

Ydw  
 Nac ydw

**C19** Ydych chi'n cefnogi tynnu ardal cŵn ar dennyn a gynigiwyd yn flaenorol ar y llwybr troed o Ffordd Ysguborwen i'r garej gyferbyn â'r A55, Dwygyfylchi?

Ydw  
 Nac ydw

**C20** Ydych chi'n cefnogi'r ardal cŵn ar dennyn newydd arfaethedig yng Ngerddi Queens, Bae Colwyn?

Ydw  
 Nac ydw

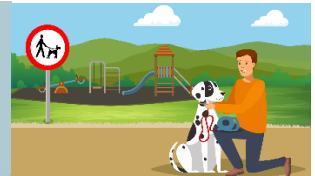
**C21** Ydych chi'n cefnogi'r rheol cŵn ar dennyn newydd arfaethedig ar gyfer y llwybr troed o amgylch y Coetir/ardal Bioamrywiaeth arfaethedig yn Brookfield Drive, Llandrillo-yn-Rhos?

Ydw  
 Nac ydw



**Environment**

**Target for Conwy – People value and look after the environment.**



## Yr Amgylchedd

**Targed ar gyfer Conwy** – Mae pobl yn gwerthfawrogi ac yn gofalu am yr amgylchedd.

Anfonwch y ffurflen wedi'i chwblhau i: [YmgynhoriadGAAC@conwy.gov.uk](mailto:YmgynhoriadGAAC@conwy.gov.uk)

Neu drwy'r post i:

**Ymgynhoriad GGMC**

**Cyngor Bwrdeistref Sirol Conwy**

**Gwasanaethau Rheoleiddio a Thai**

**Blwch Post 1**

**Conwy**

**LL30 9GN**

